

¿CÓMO ARMAR EL MOLDE EN CASA?

1. Imprimir todas las páginas de este archivo en papel A4 a tamaño real.

(Las hojas tendrá un pequeño margen blanco, no te preocupes que al unir las, el molde tendrá el tamaño correcto de todas formas)

2. Unir las hojas teniendo en cuenta lo siguiente:

- Deben coincidir perfectamente las orillas de las hojas y no se deben superponer entre sí.

El molde se compone de 12 hojas ordenadas en 3 columnas

3. Luego recortar los moldes por el contorno.

003M100

Conjunto Deportivo Infantil

TALLE 12,14,16

Telas recomendadas

Frisa, deportivo, rústico de algodón, plush, polar coral.

CONSUMO DE TELA: TBuzo y pantalón

Talle 12 1.70m - Talle 14 1.80m - Talle 16 2m

Referencias

1 Delantero x1 REFLEJAR.

2 Espalda x1.

3 Mangas.

4 Bolsillo.

5 Ribb bolsillo x2.

6 Ribb puño x2.

7 Ribb cintura.

8 Capucha.

9 Trasero x2 espejado.

10 Delantero x2 espejado.

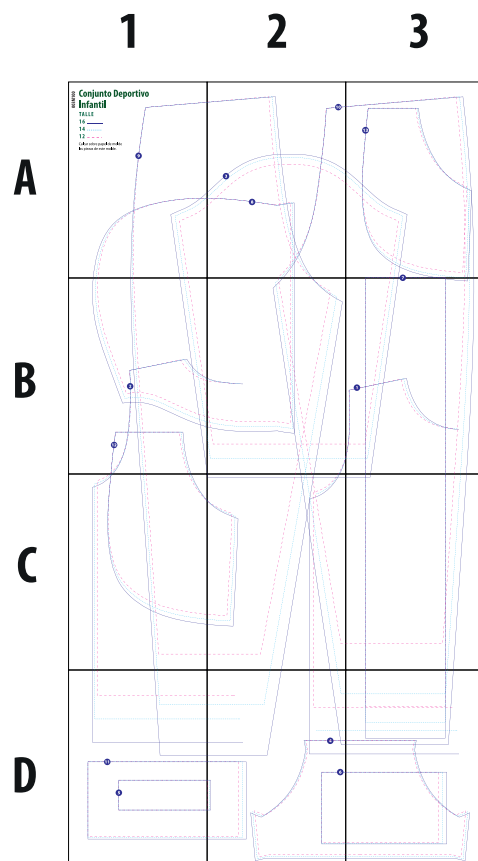
11 Ruedo.

12 Bolsillo exterior.

13 Bolsillo interior.

Buzo

Pantalón

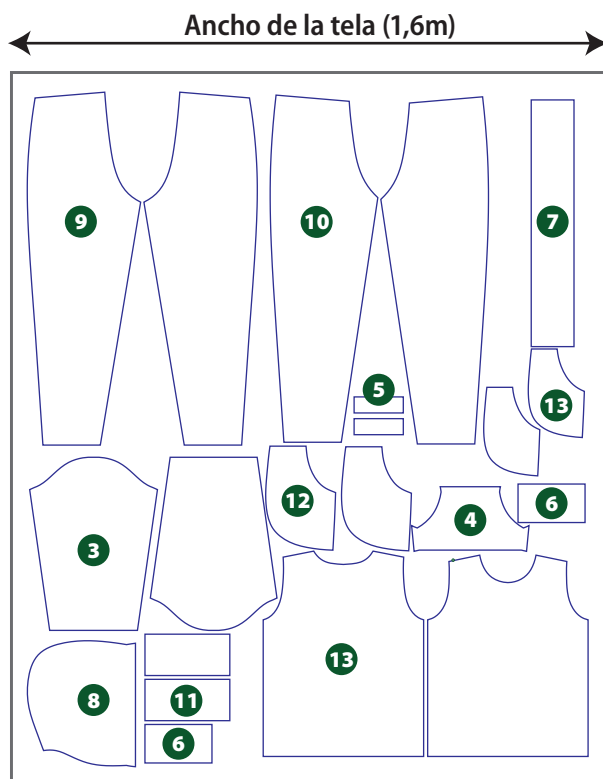


Siempre la más económica

Paso a paso

- Buzo**
- 1 Armar dobles de bolsillo y coser bolsillo en el delantero centrado.
 - 2 Unir delantero y espalda, efrentando derechos de las telas.
 - 3 Unir mangas con sisas desde el centro a cada extremo para no estirar de más.
 - 4 Coser bajo mangas y costado del buzo.
 - 5 Coser y dar vuelta por la mitad los puños para poder unirlos a la manga.
 - 6 Unir los puños a la manga.
 - 7 De la misma manera que los puños coser la cintura.
 - 8 Colocar Ribb en el cuello, 10% menos de contorno de cuello.
OPCIONAL CAPUCHA: Coser la capucha, dejando una jareta o canal para que pase el cordón.
- Pantalón**
- 10 *OPCIONAL BOLSILLOS: Armar bolsillos y coser a delantero de pantalón.*
 - 11 Coser tiro delantero.
 - 12 Coser tiro espalda.
 - 13 Coser entrepierna.
 - 14 Coser costados.
 - 15 Coser extremos de pretina junto con elástico, doblar y coser a pantalón.
 - 16 Hacer ruedo en la parte inferior.
OPCIONAL: Coser extremos de puño.

Ubicación de piezas en la tela



Los moldes incluyen 1cm de margen de costura



Siempre la más económica

003M100

Conjunto Deportivo Infantil

A1

TALLE

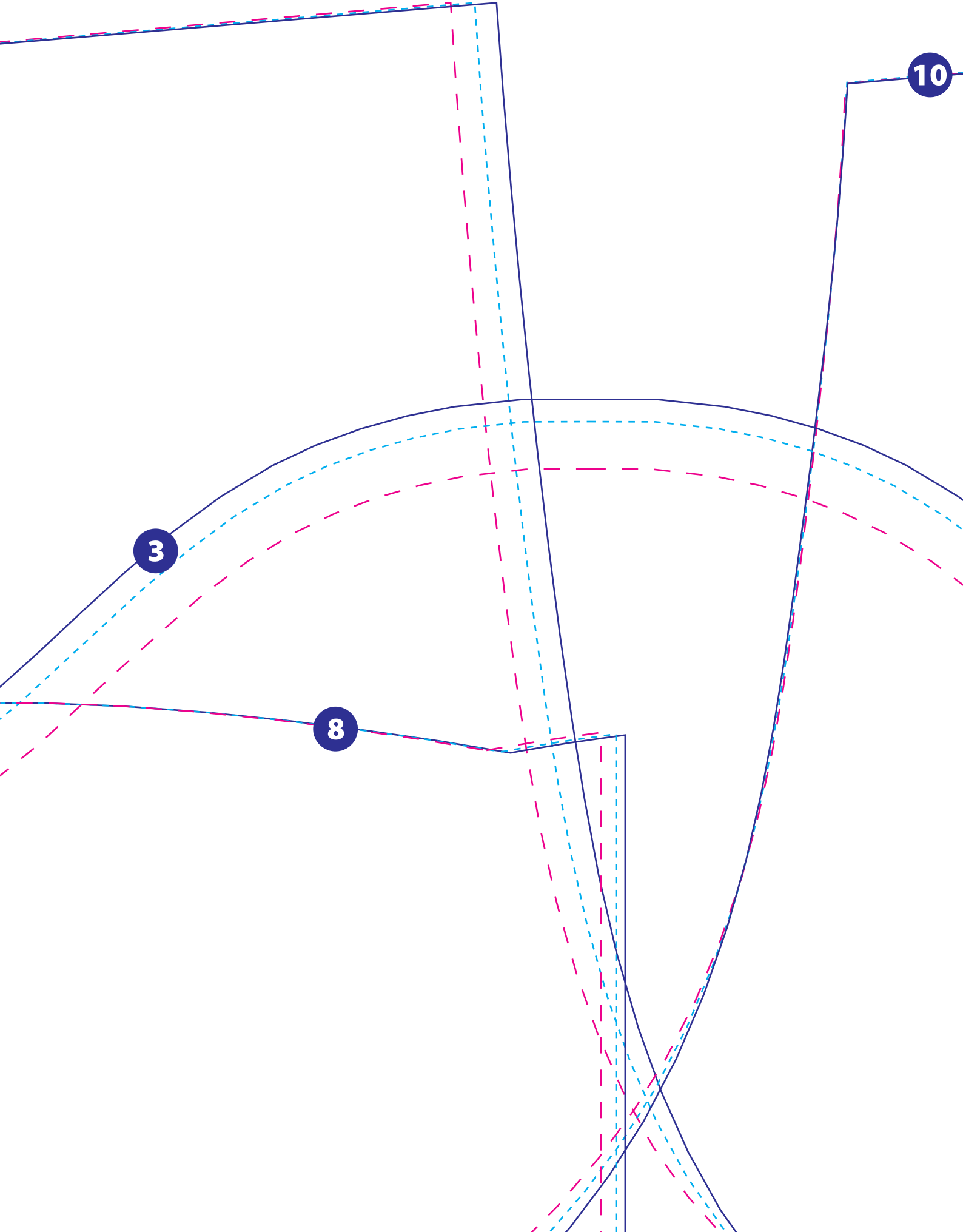
16 _____

14 - - - - -

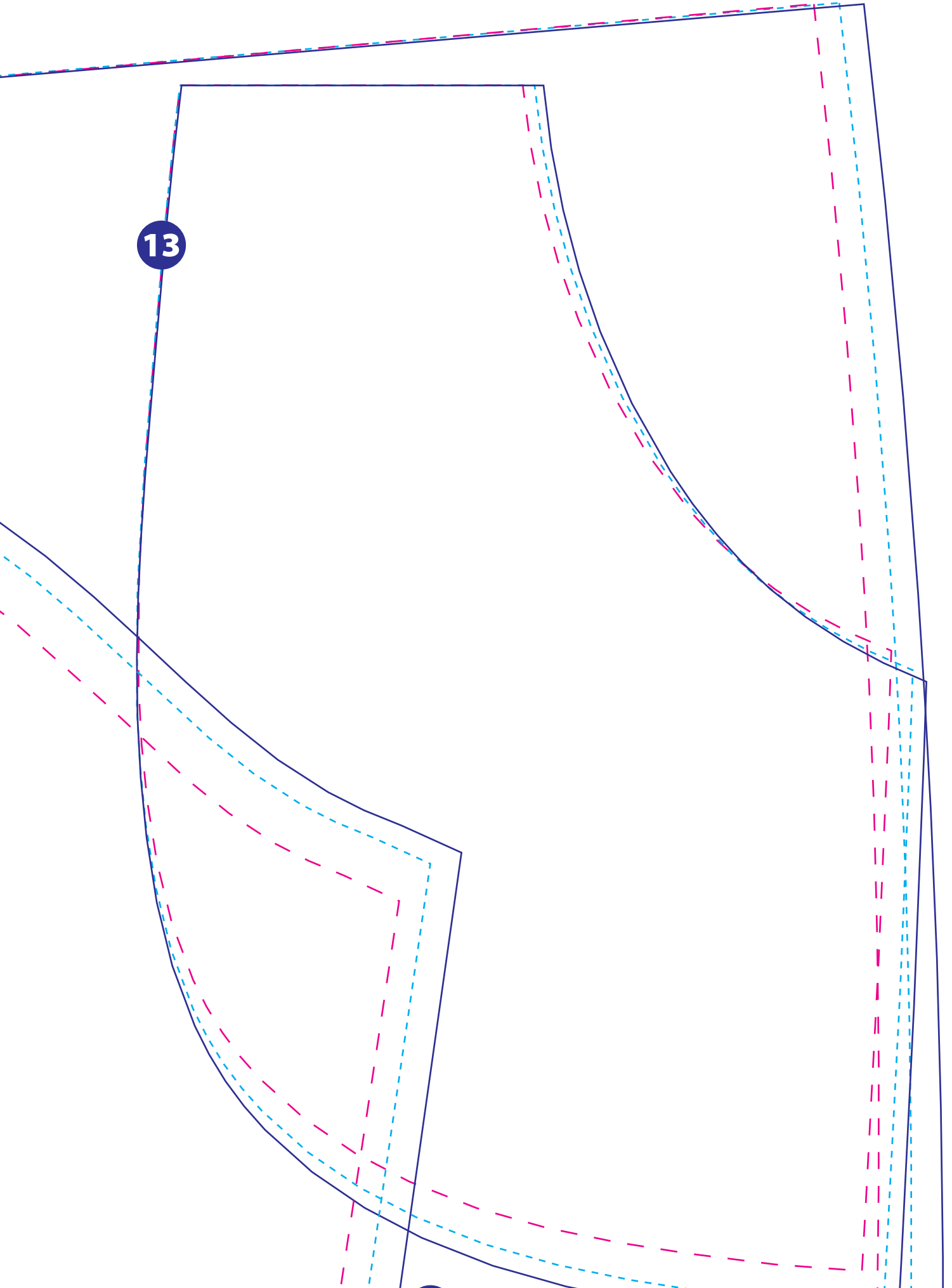
12 - - - - -

Calcar sobre papel de molde las piezas de este molde.

9



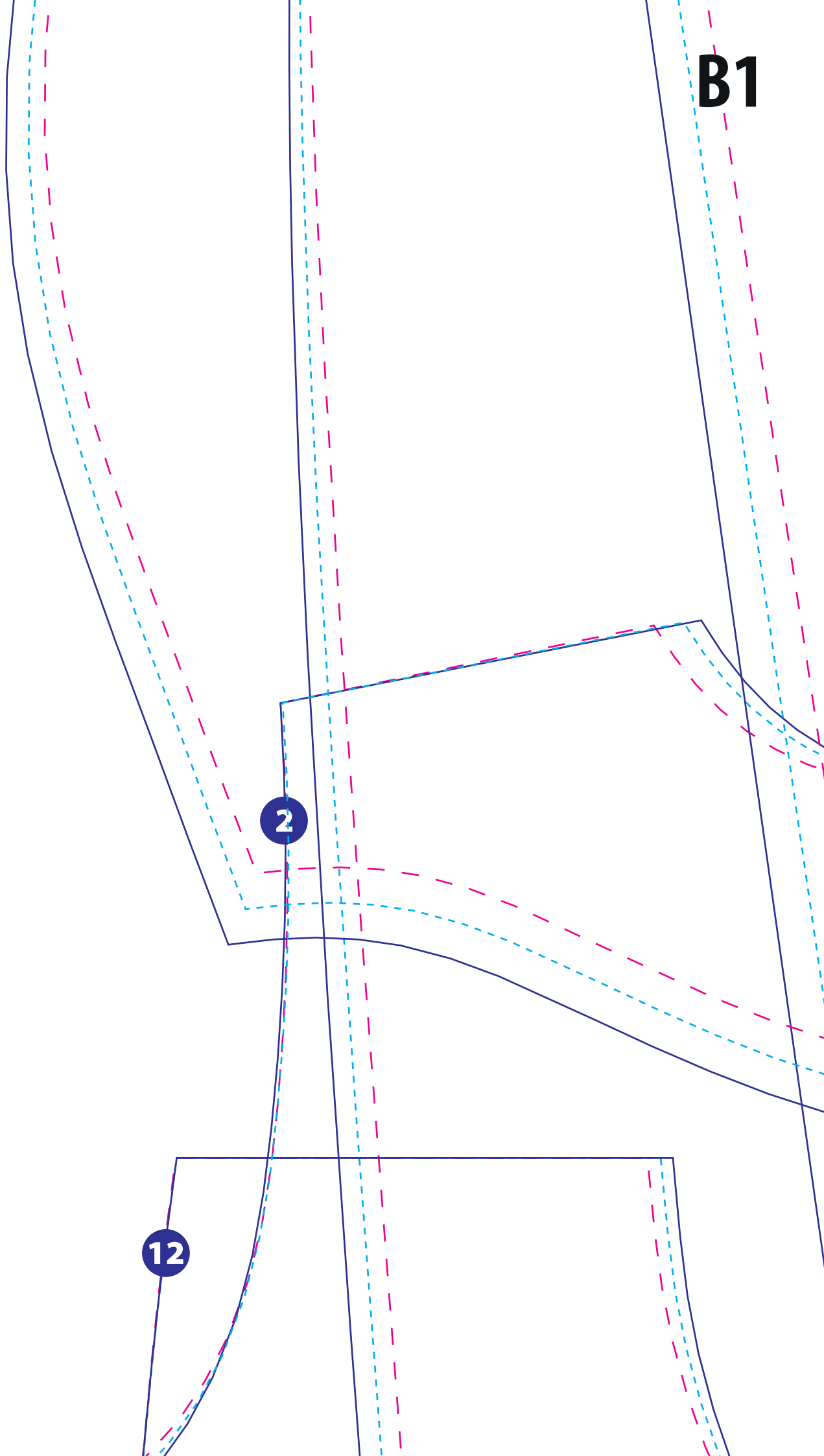
13



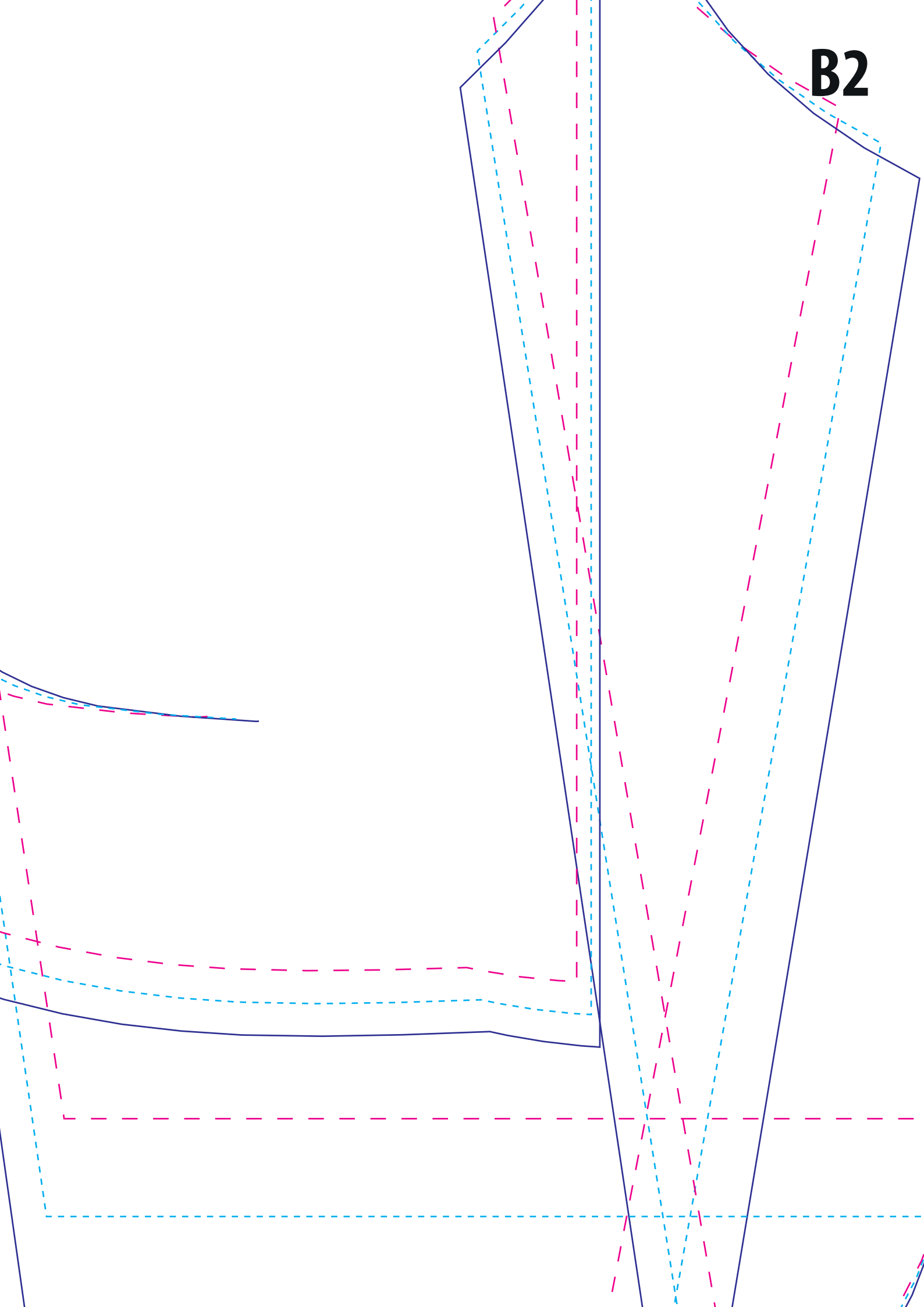
B1

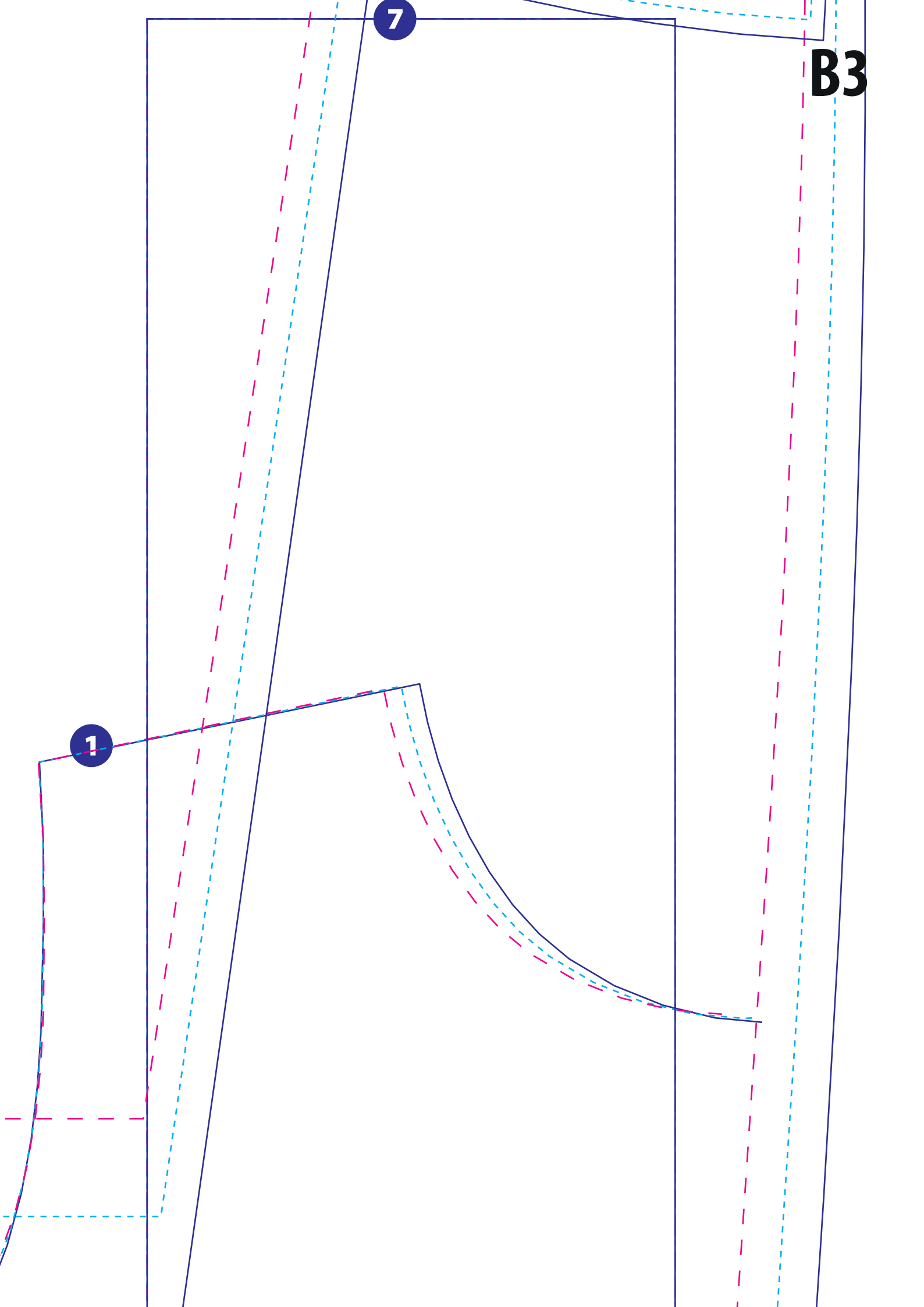
2

12

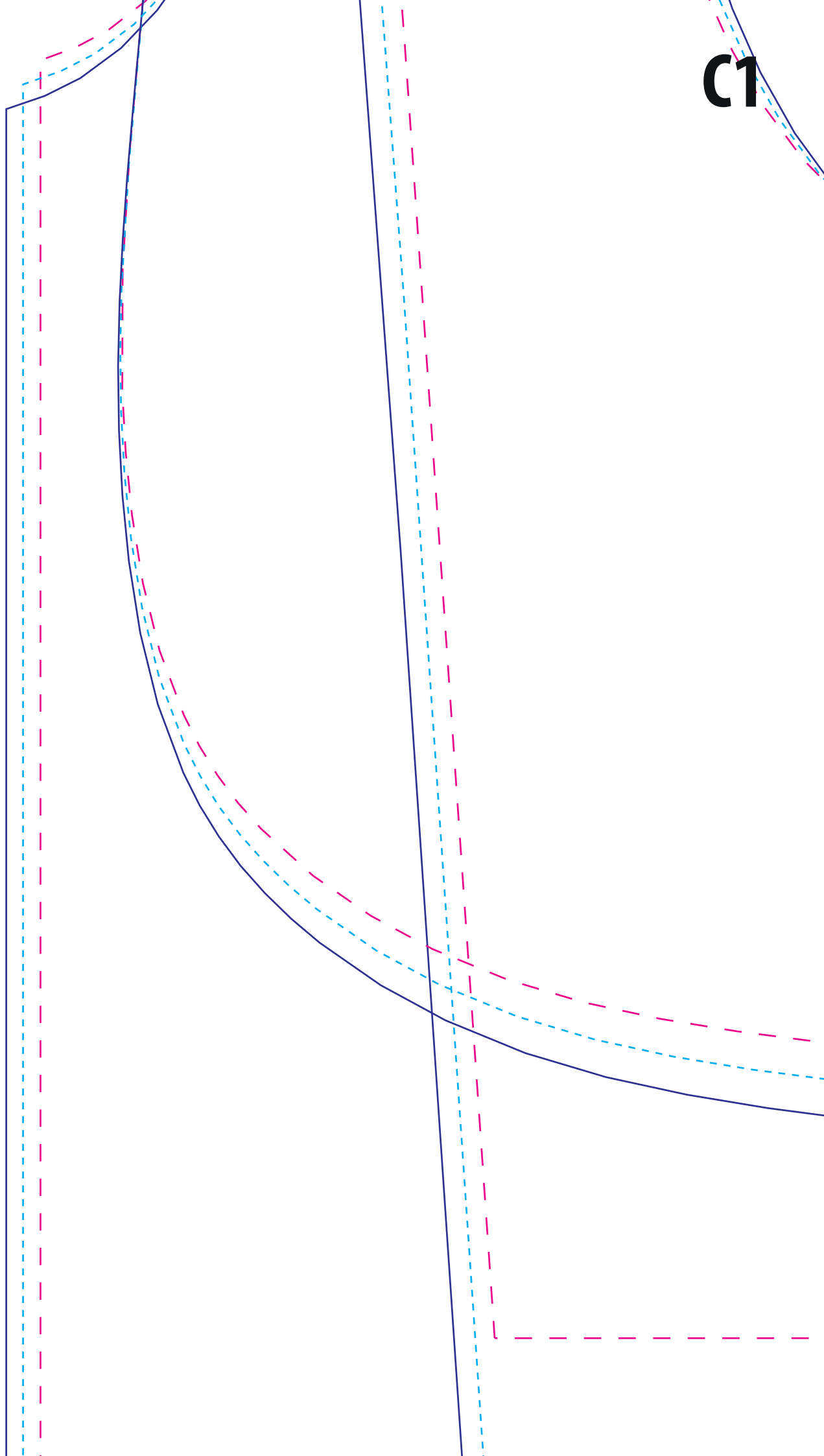


B2

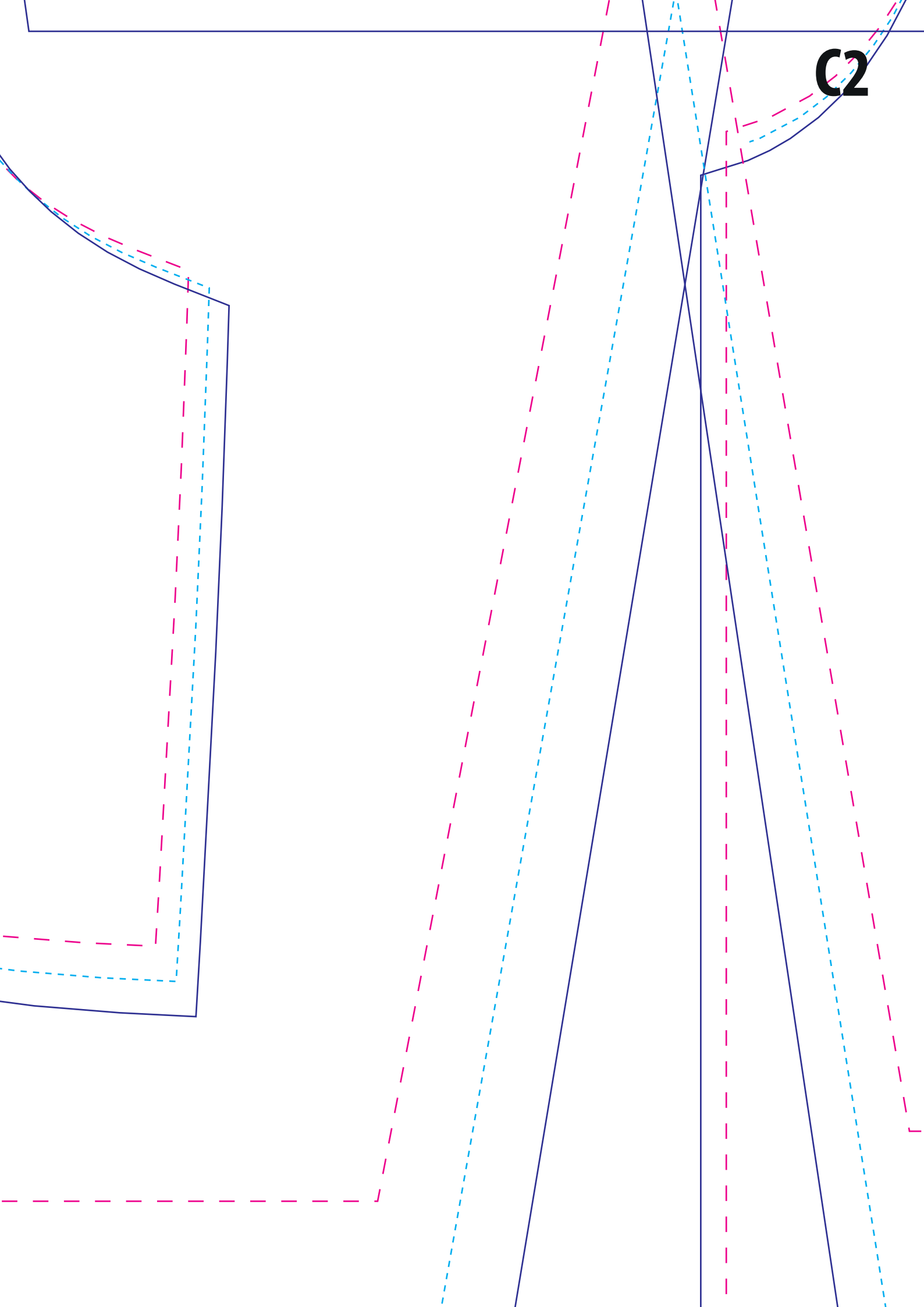




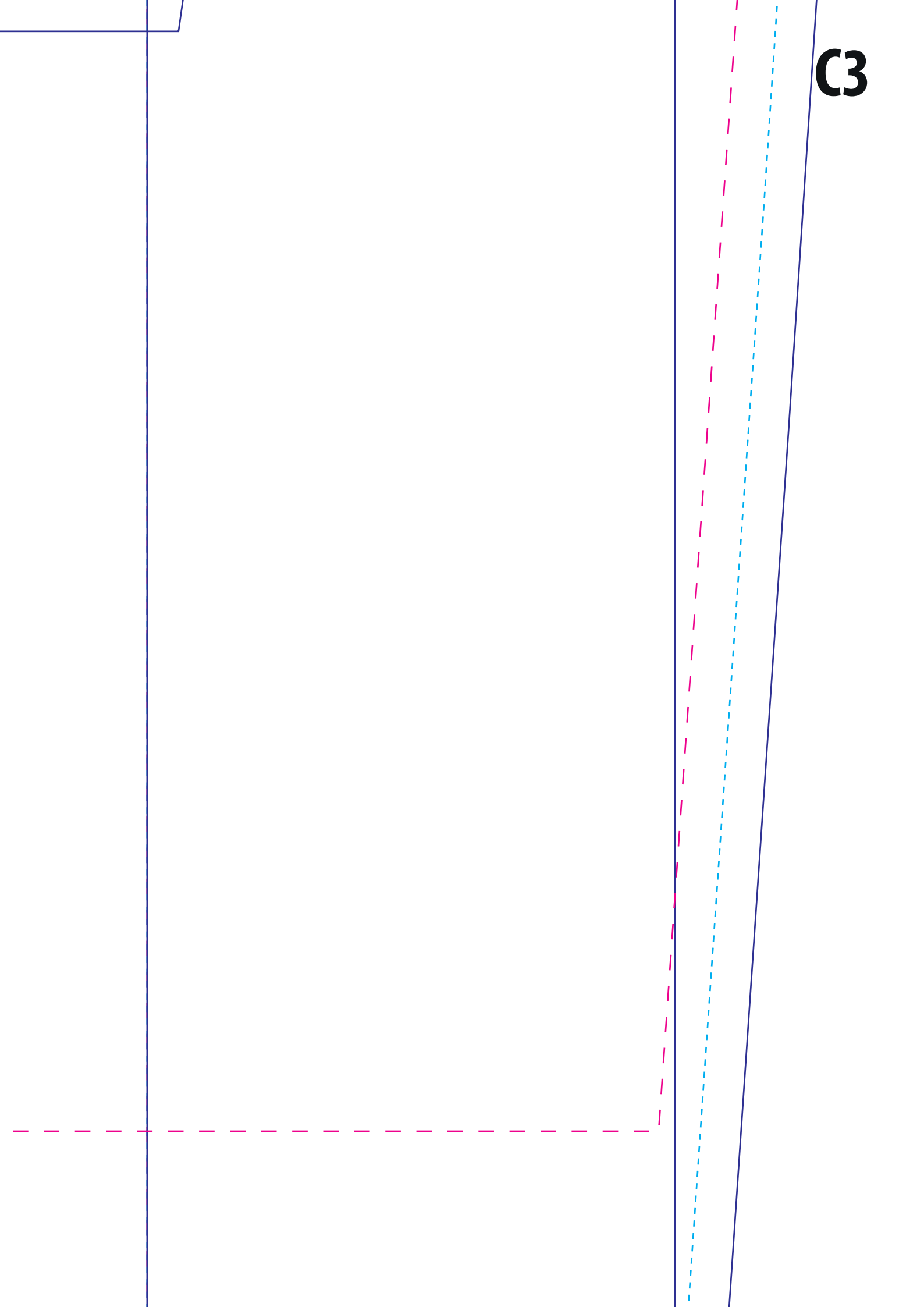
C1



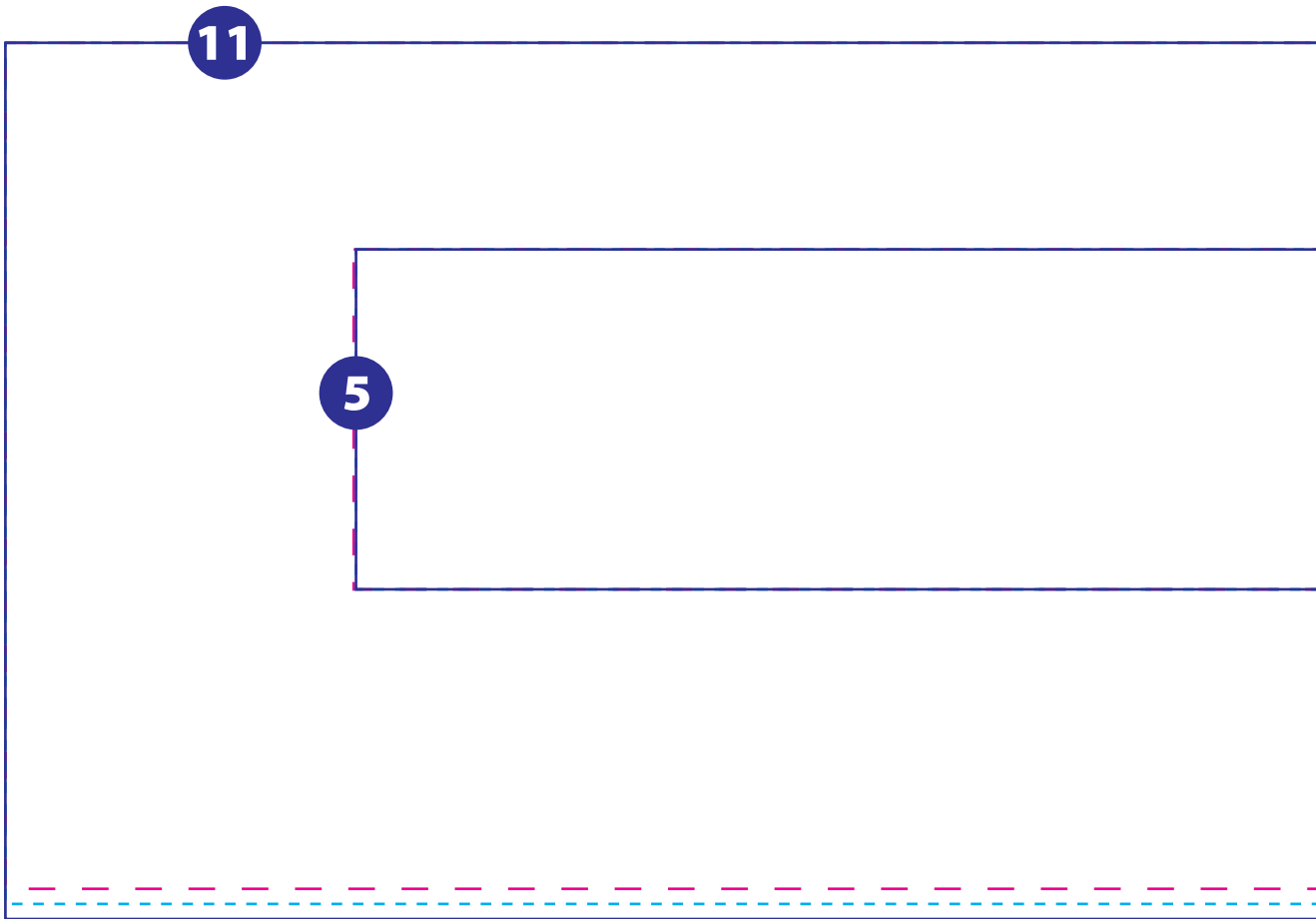
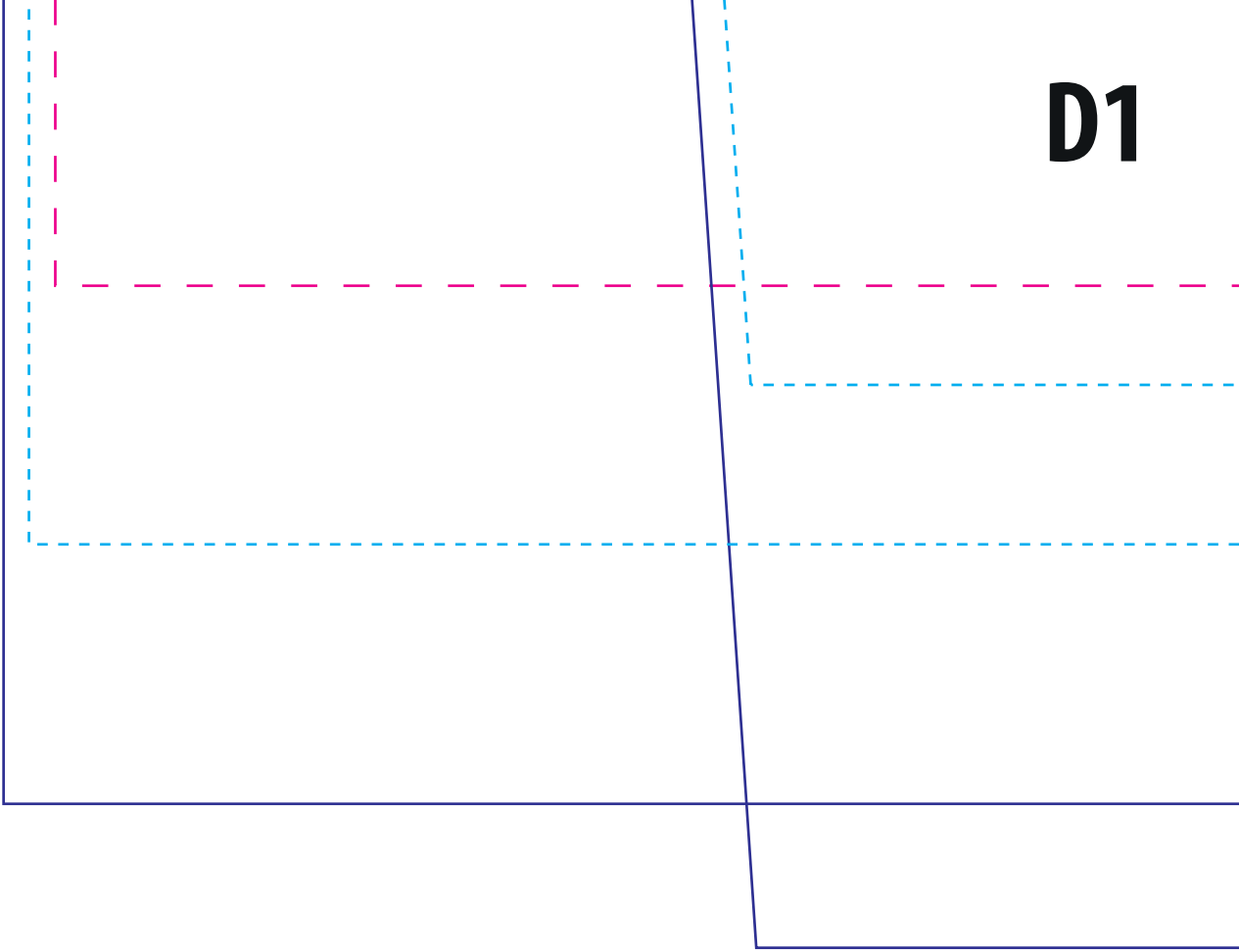
C2



С3



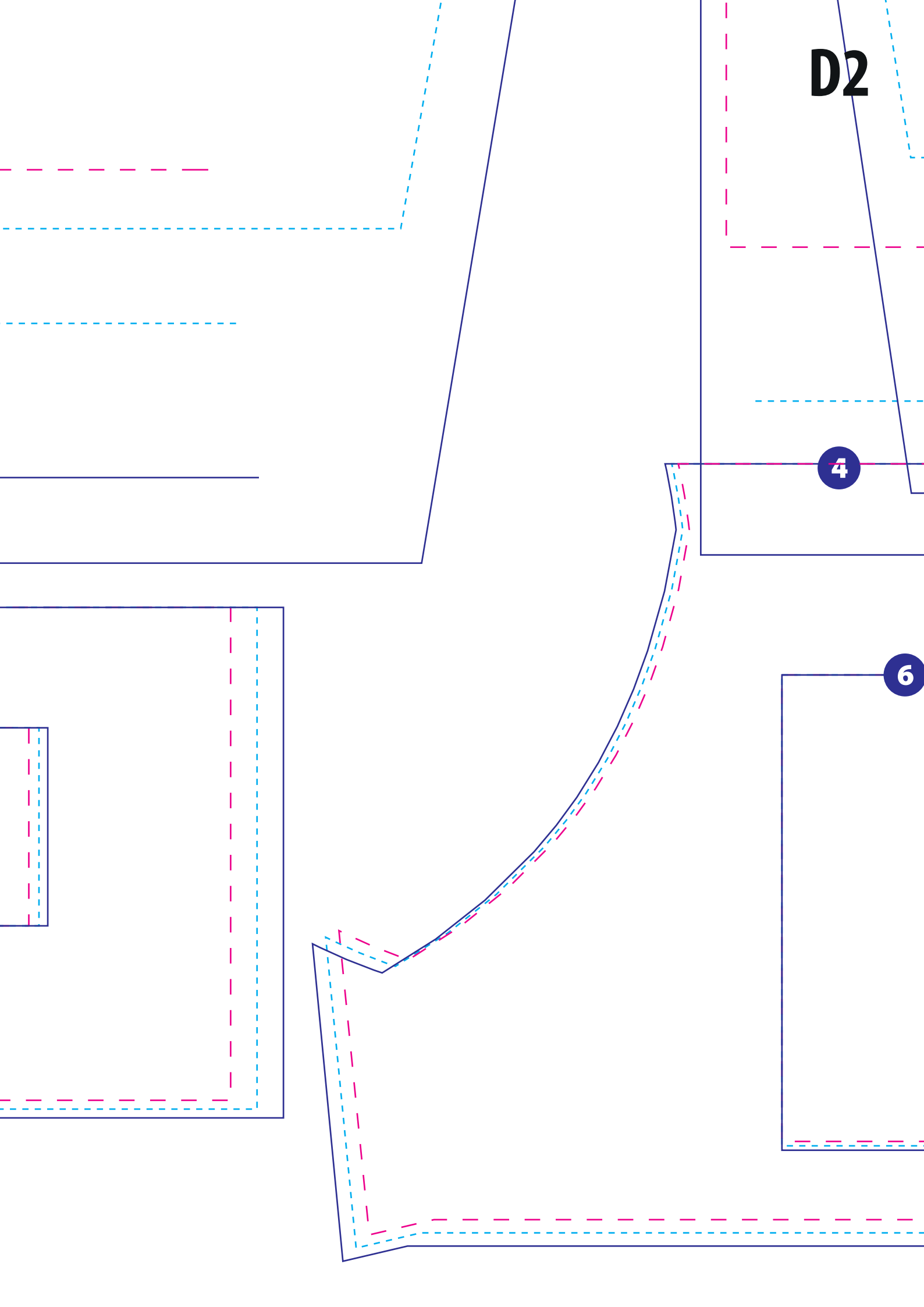
D1



003M100



D2



4

6

D3

