

¿CÓMO ARMAR EL MOLDE EN CASA?

1. Imprimir todas las páginas de este archivo en papel A4 a tamaño real.

(Las hojas tendrá un pequeño margen blanco, no te preocupes que al unir las, el molde tendrá el tamaño correcto de todas formas)

2. Unir las hojas teniendo en cuenta lo siguiente:

- Deben coincidir perfectamente las orillas de las hojas y no se deben superponer entre sí.

El molde se compone de 21 hojas ordenadas en 3 columnas

3. Luego recortar los moldes por el contorno.

003M27

Maxi buzo

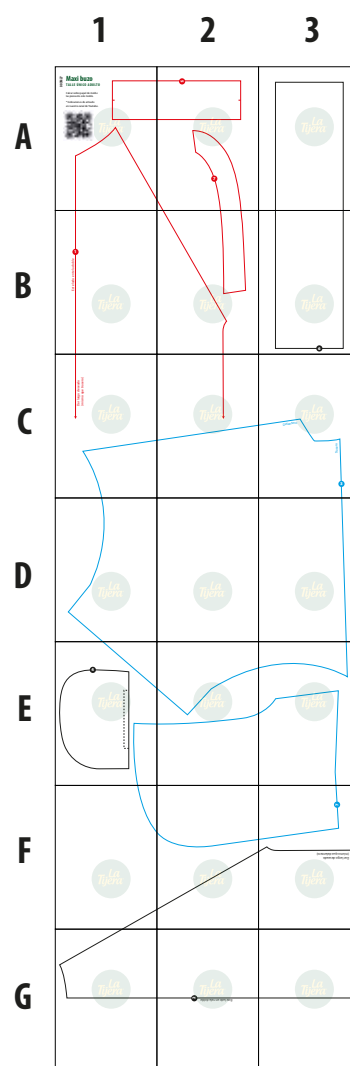
TALLE ÚNICO ADULTO

Telas recomendadas

Polar | Corderito | Polar coral

Referencias

- 1 Delantero (cortar doble).
- 2 Trasero (cortar doble).
- 3 Manga x2, espejada.
- 4 Bolsillo x4.
- 5 Puño manga x 2.
- 6 Pretina cintura (cortar doble)
- 7 Capucha x2, espejada.
- 8 Vista de capucha x2, espejada.



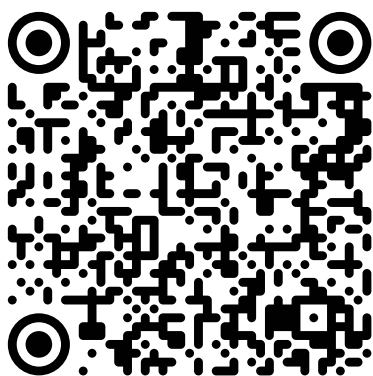
Siempre la más económica

Maxi buzo

TALLE ÚNICO ADULTO

Calcar sobre papel de molde
las piezas de este molde.

*Mirá el tutorial de armado
en nuestro canal de Youtube.*



5



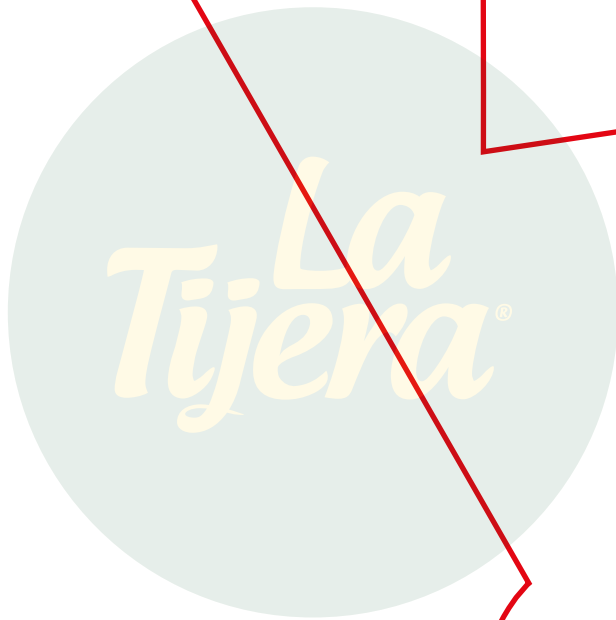
7



Este lado en tela doble

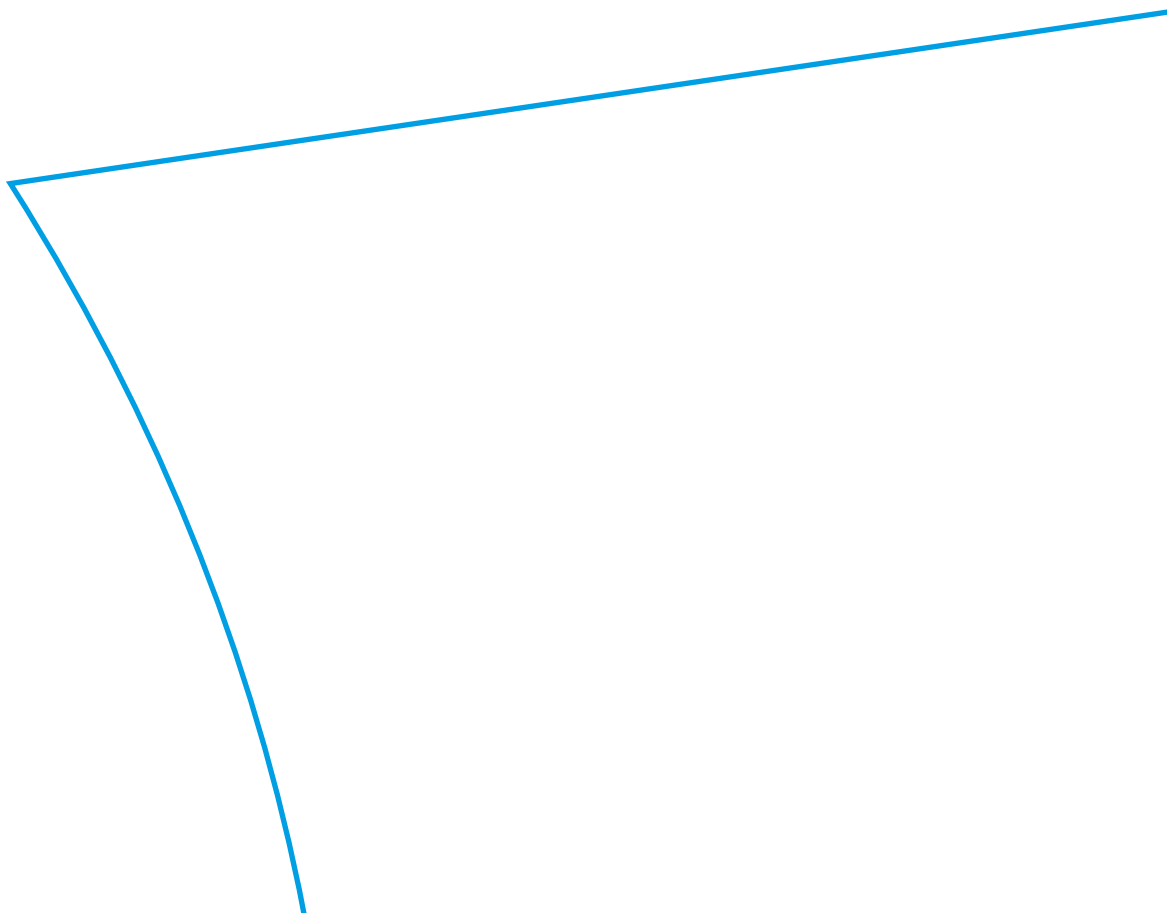
1

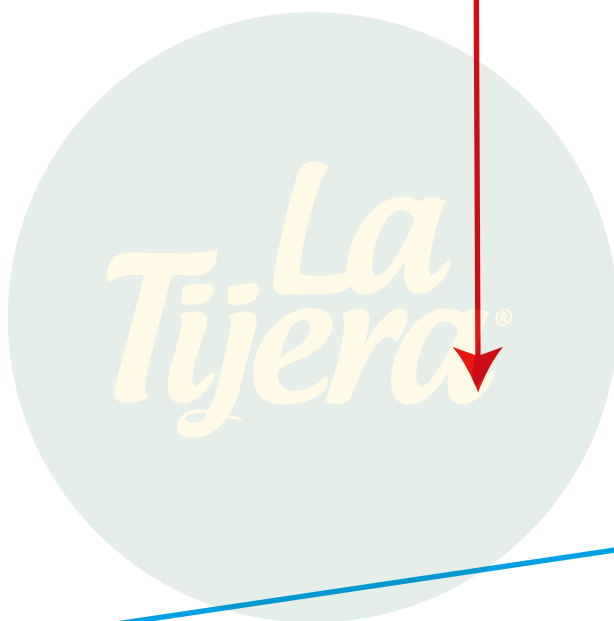


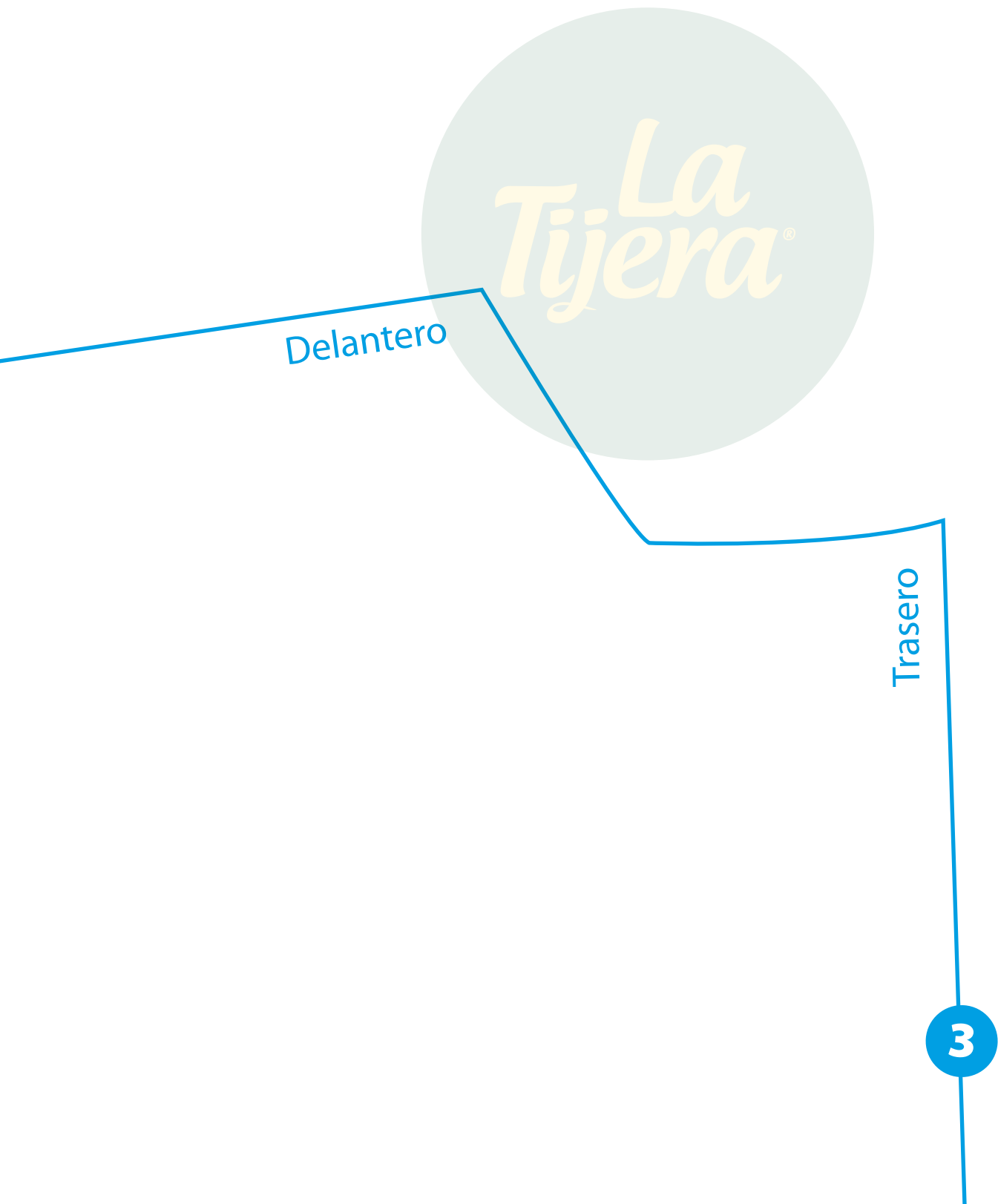




Dar largo deseado
(mismo que trasero)



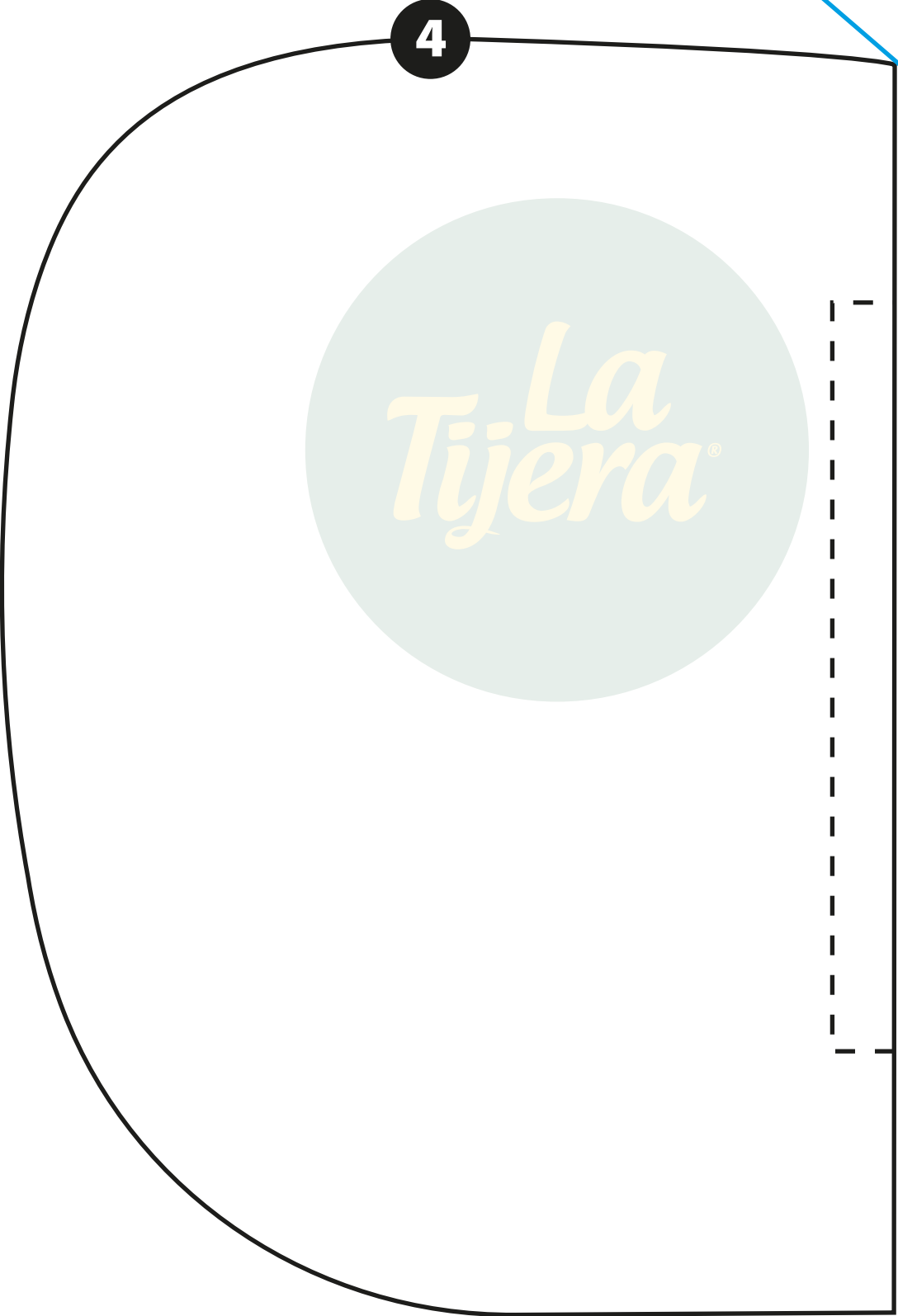








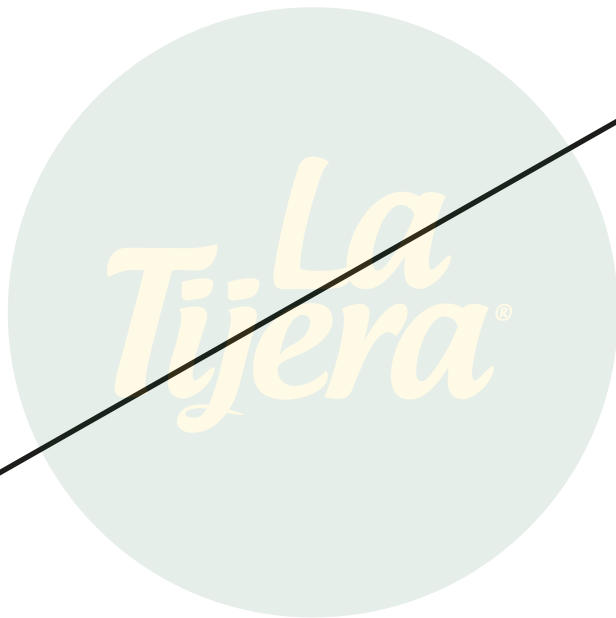












F3

7

Dar largo desead
(mismo que delantero)

La Tijera[®]



*La
Tijera*®

La Tijera®

2

Este lado en tela doble

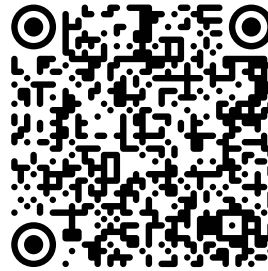
*La
Tijera®*



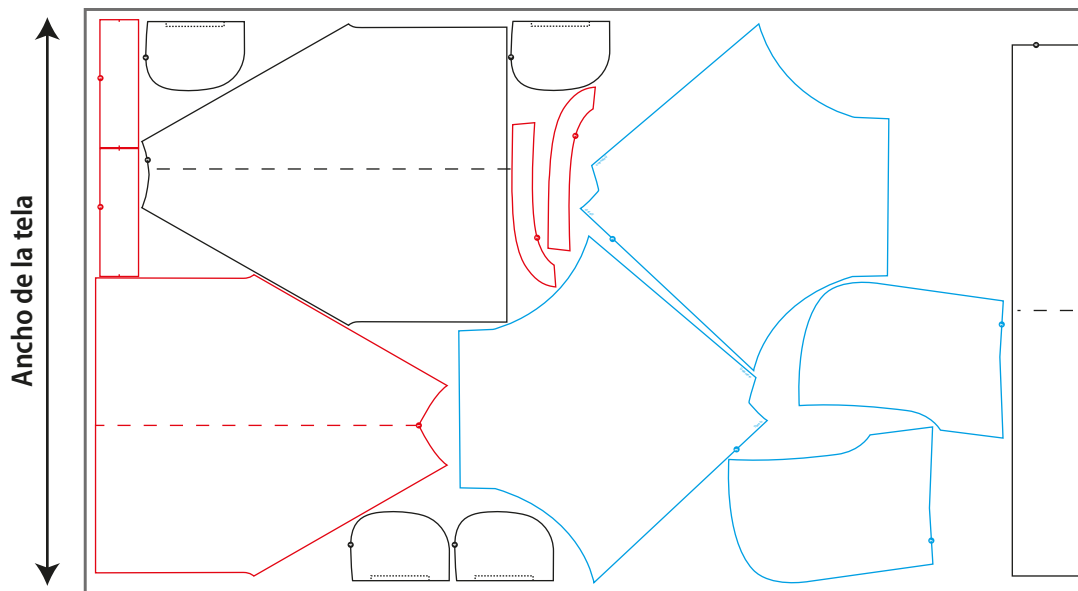
Paso a paso

- 1 Coser tapas de bolsillos en delantero y trasero.
- 2 Unir mangas con piezas delanteras y traseras.
- 3 Cerrar costados y mangas dejando la abertura para bolsillos.
- 4 Cerrar fondos de bolsillos.
- 5 Unir capucha y coser vistas en la abertura.
- 6 Centrar capucha y coser en el cuello del buzo.
- 7 Colocar puños en mangas y la parte baja del buzo.
- 8 Terminar colocando cordón en capucha.

Mirá el tutorial de armado
en nuestro canal de Youtube.



Ubicación de piezas en la tela



Los moldes incluyen 1cm de margen de costura

La
Tijera®

Siempre la más económica