

¿CÓMO ARMAR EL MOLDE EN CASA?

1. Imprimir todas las páginas de este archivo en papel A4 a tamaño real.

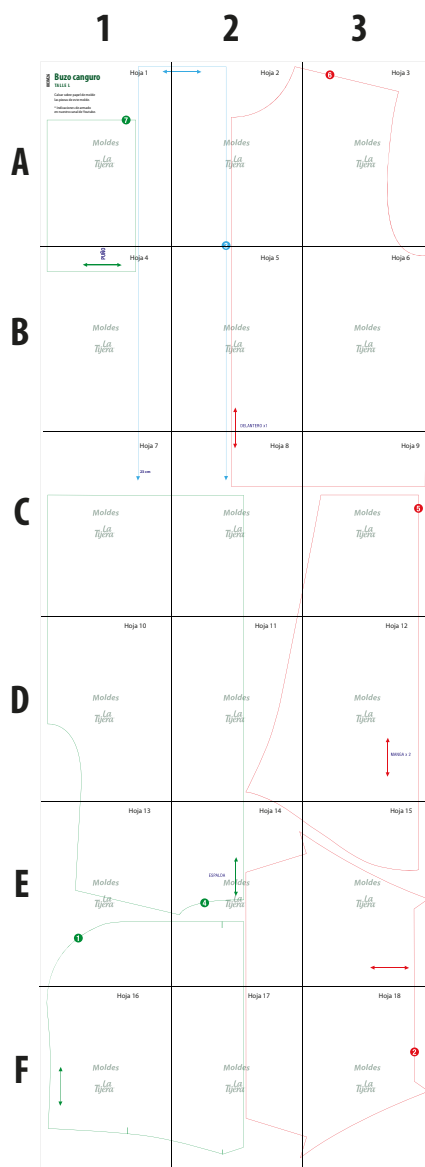
(Las hojas tendrá un pequeño margen blanco, no te preocupes que al unir las, el molde tendrá el tamaño correcto de todas formas)

2. Unir las hojas teniendo en cuenta lo siguiente:

- Deben coincidir perfectamente las orillas de las hojas y no se deben superponer entre sí.

El molde se compone de 18 hojas ordenadas en 3 columnas.

3. Luego recortar los moldes por el contorno.



003M26

Buzo canguro TALLE L

Telas recomendadas

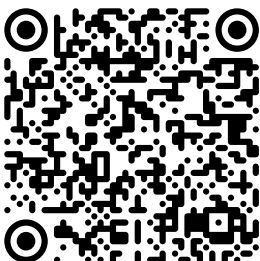
Polar, corderito, polar soft, frisa invisible, deportivo.

Ribb o puño

Referencias

- 1 Gorro
- 2 Bolsillo
- 3 Tela de punto
- 4 Espalda
- 5 Manga
- 6 Delantero
- 7 Puño

Mirá el tutorial de armado
en nuestro canal de Youtube.



Siempre la más económica

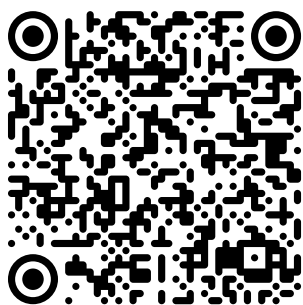
Buzo canguro

TALLE L

Calcar sobre papel de molde
las piezas de este molde.

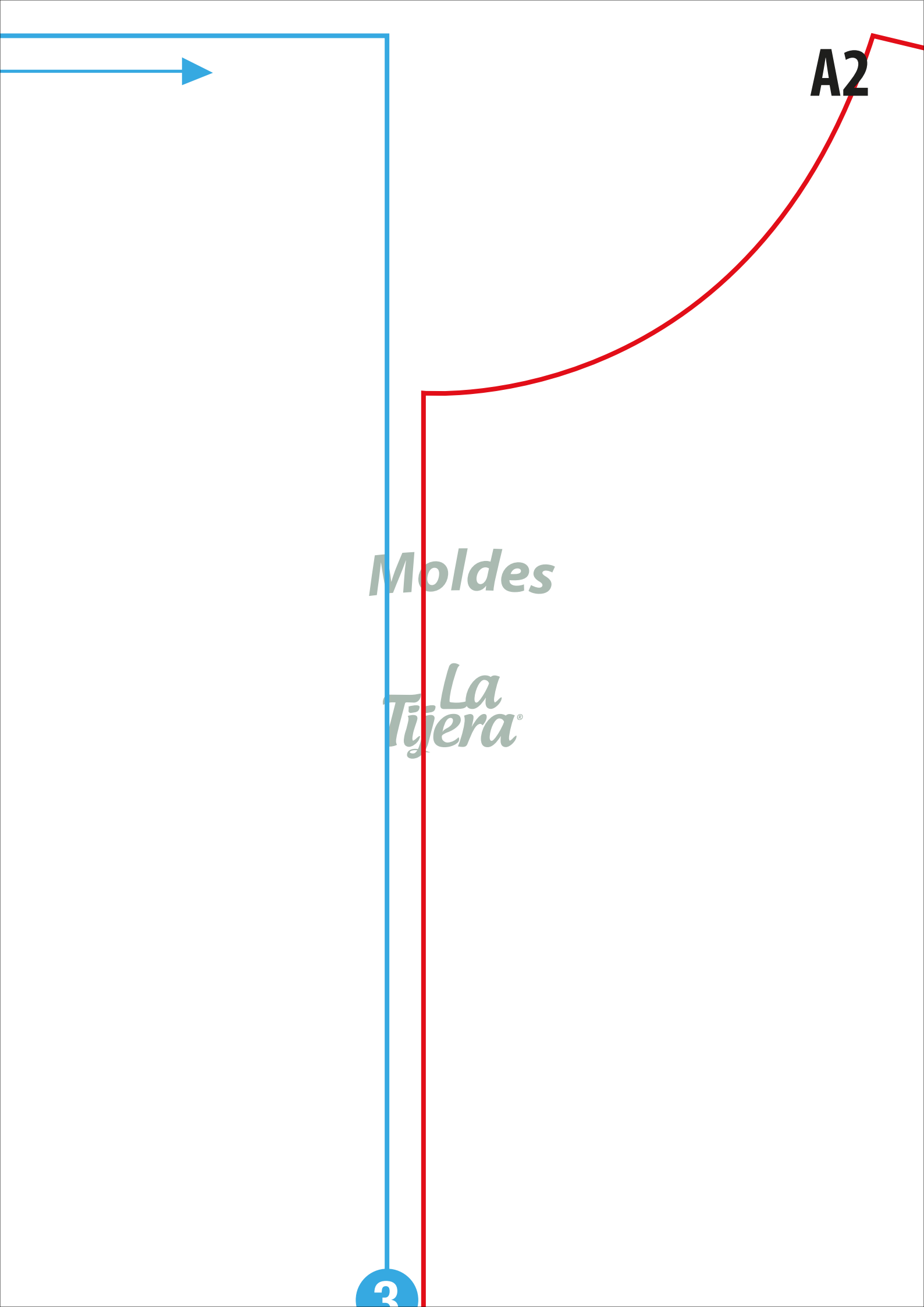
7

*Mirá el tutorial de armado
en nuestro canal de Youtube.*



Moldes

La Tijera®



A2

Moldes

La Tijera®

3

Moldes

*La
Tijera®*

PUÑO



Moldes

La Tijera®

Moldes

La Tijera®



DELANTERO x1

Moldes

*La
Tijera®*

C1

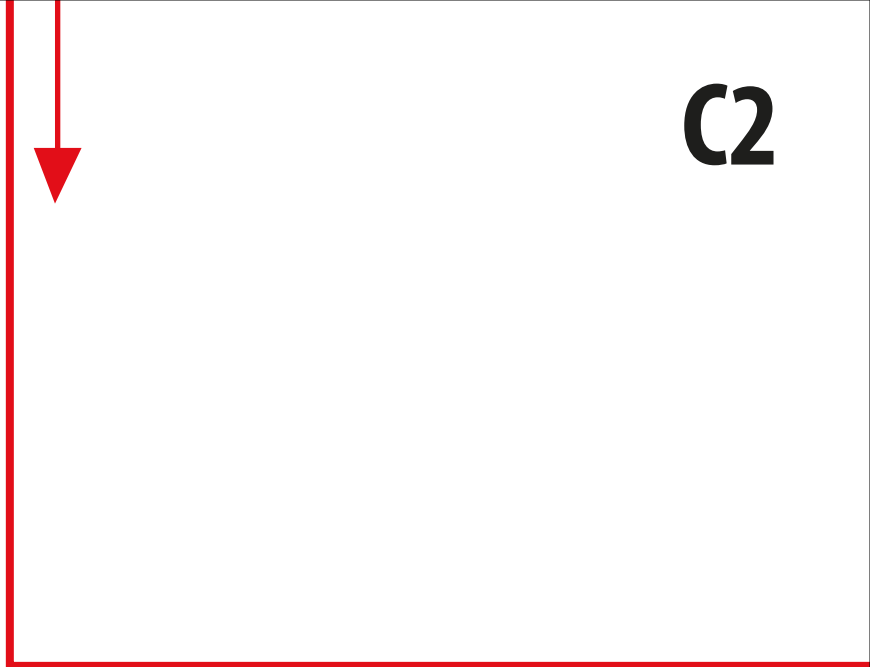
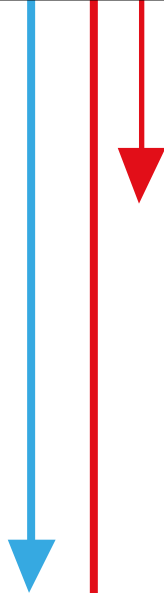
23 cm



Moldes

*La
Tijera®*

C2



Moldes

La Tijera[®]

Moldes

*La
Tijera®*

Moldes

***La
Tijera®***

D2

Moldes

La Tijera®

Moldes

La Tijera[®]



MANGA x 2

Moldes

La Tijera®

1

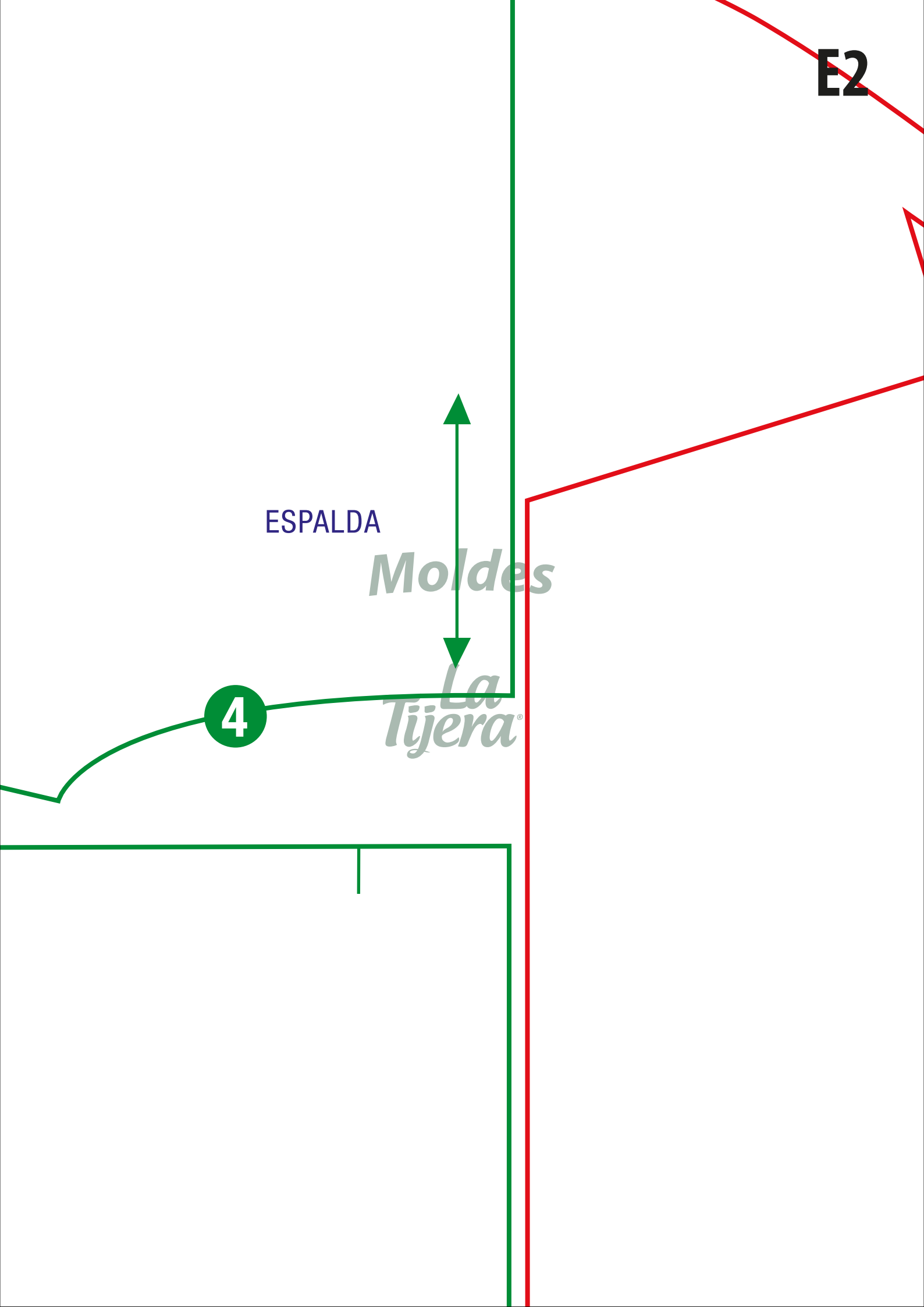
E2

ESPALDA

Moldes

La Tijera®

4



E3

Moldes

La Tijera®



Moldes

La Tijera®



Moldes

*La
Tijera*[®]

F3

2

Moldes

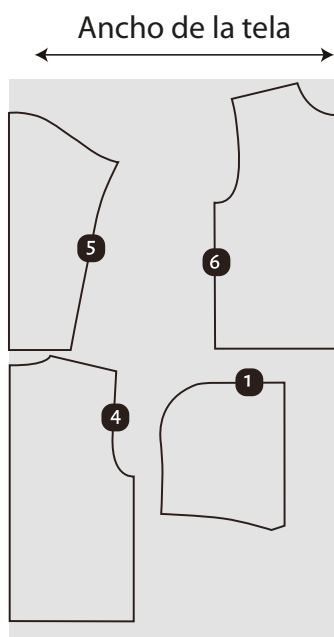
*La
Tijera®*

Paso a paso

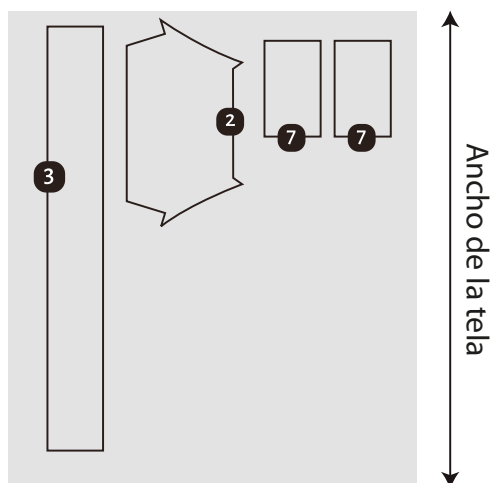
- 1 Coser bolsillo en el delantero centrado y enfrentando los derechos.
- 2 Unir los hombros, enfrentando derecho de espalda con derecho delantero.
- 3 Unir mangas con sisas desde el centro a cada extremo para asegurarnos de no estirar de más.
- 4 Coser bajo manga y costado del buzo.
- 5 Coser y dar vuelta por la mitad de los puños para poder unirlos a la manga.
- 6 Unir los puños a la manga.
- 7 De la misma manera que los puños, unir la cintura.
- 8 Coser la capucha, dejando una jareta o canal para que pase el cordón.

Ubicación de las piezas en la tela

Tela tubular



Tela simple



La
Tijera®

Siempre la más económica