

¿CÓMO ARMAR EL MOLDE EN CASA?

1. Imprimir todas las páginas de este archivo en papel A4 a tamaño real.

(Las hojas tendrá un pequeño margen blanco, no te preocupes que al unir las, el molde tendrá el tamaño correcto de todas formas)

2. Unir las hojas teniendo en cuenta lo siguiente:

- Deben coincidir perfectamente las orillas de las hojas y no se deben superponer entre sí.

El molde se compone de 23 hojas ordenadas en 3 columnas

3. Luego recortar los moldes por el contorno.

003M16

Campera Matelase

TALLE

M - - -

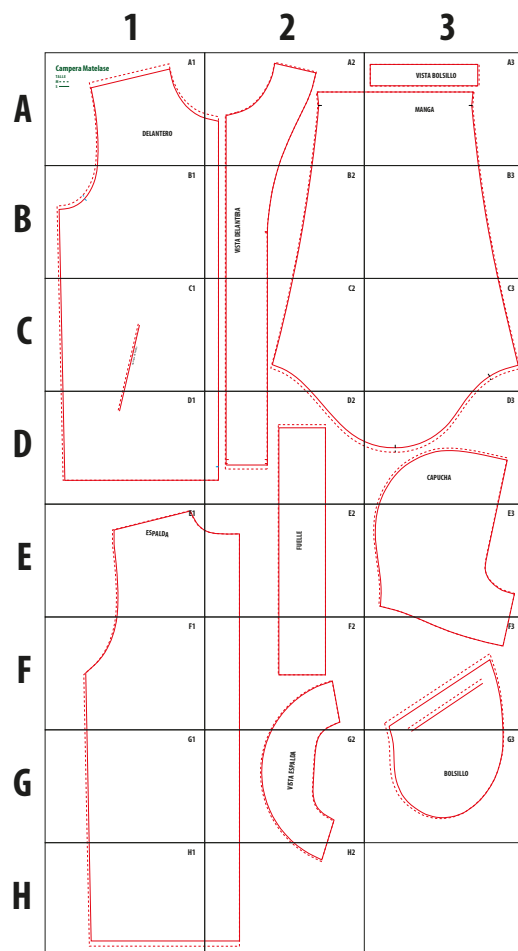
S ———

Materiales

- Tela (sugerida en tapa)
- Tela de forro (Tafeta) 50cm
- Cierre delantero:
 - Talle S 74cm.
 - Talle M 75cm.
- Cierres de bolsillos
 - Talle S y M 16cm.

Referencias del molde

- | | |
|---------------------------|----------------------------------|
| 1 Delantero x2 -Espejado- | 5 Vista delantera x2 - Espejado- |
| 2 Espalda - (doble) | 6 Vista bolsillo x2 |
| 3 Manga x2 -Espejado- | 7 Vista espalda |
| 4 Capucha x2 - Espejado- | 8 Fuelle |
| | 9 Bolsillo x4 -Espejado- |



La
Tijera®

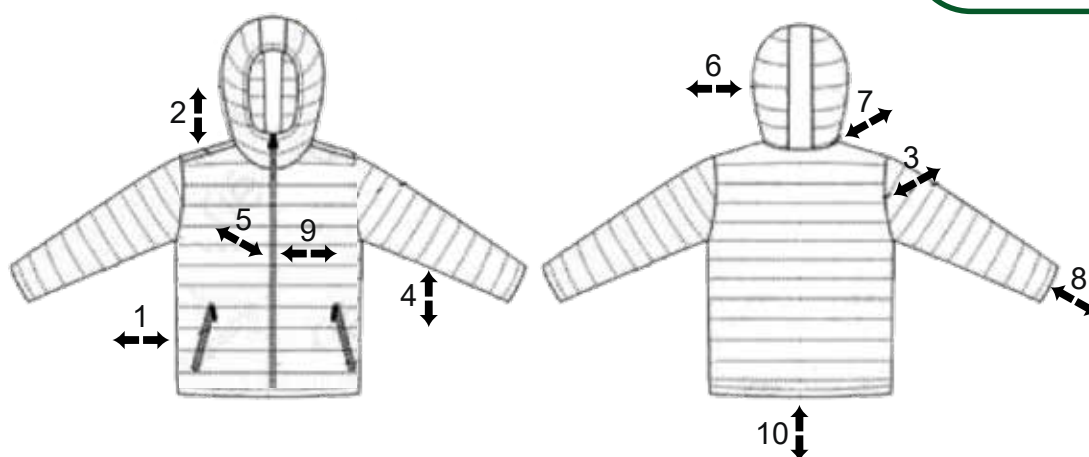
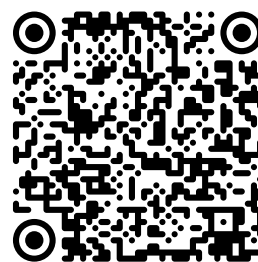
Siempre la más económica

Paso a paso

003M16

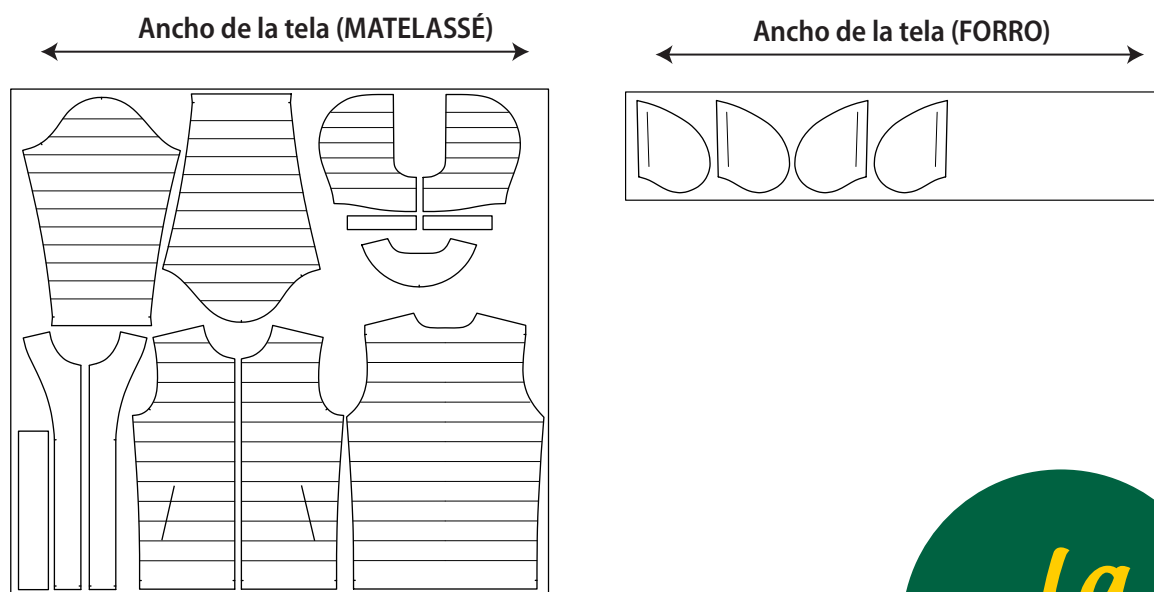
- 1 Armar bolsillos con cierre y forros en delantero.
- 2 Coser hombros.
- 3 Coser mangas a sisas.
- 4 Cerrar costados y mangas.
- 5 Coser vistas a forro.
- 6 Cerrar capuchón con fuelle.
- 7 Coser capuchón a escote.
- 8 Cerrar por interior basta mangas.
- 9 Coser cierre a centro delantero haciendo terminación con vistas.
- 10 Coser telas con forro en ruedo basta.

Mirá el tutorial de armado en nuestro canal de Youtube.



Los moldes incluyen 1cm de costura. Unir según colores.

Ubicación de las piezas en la tela



La Tijera®

Siempre la más económica

003M16

Campera Matelase

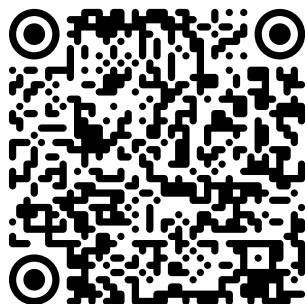
TALLE

M - - -

S ———

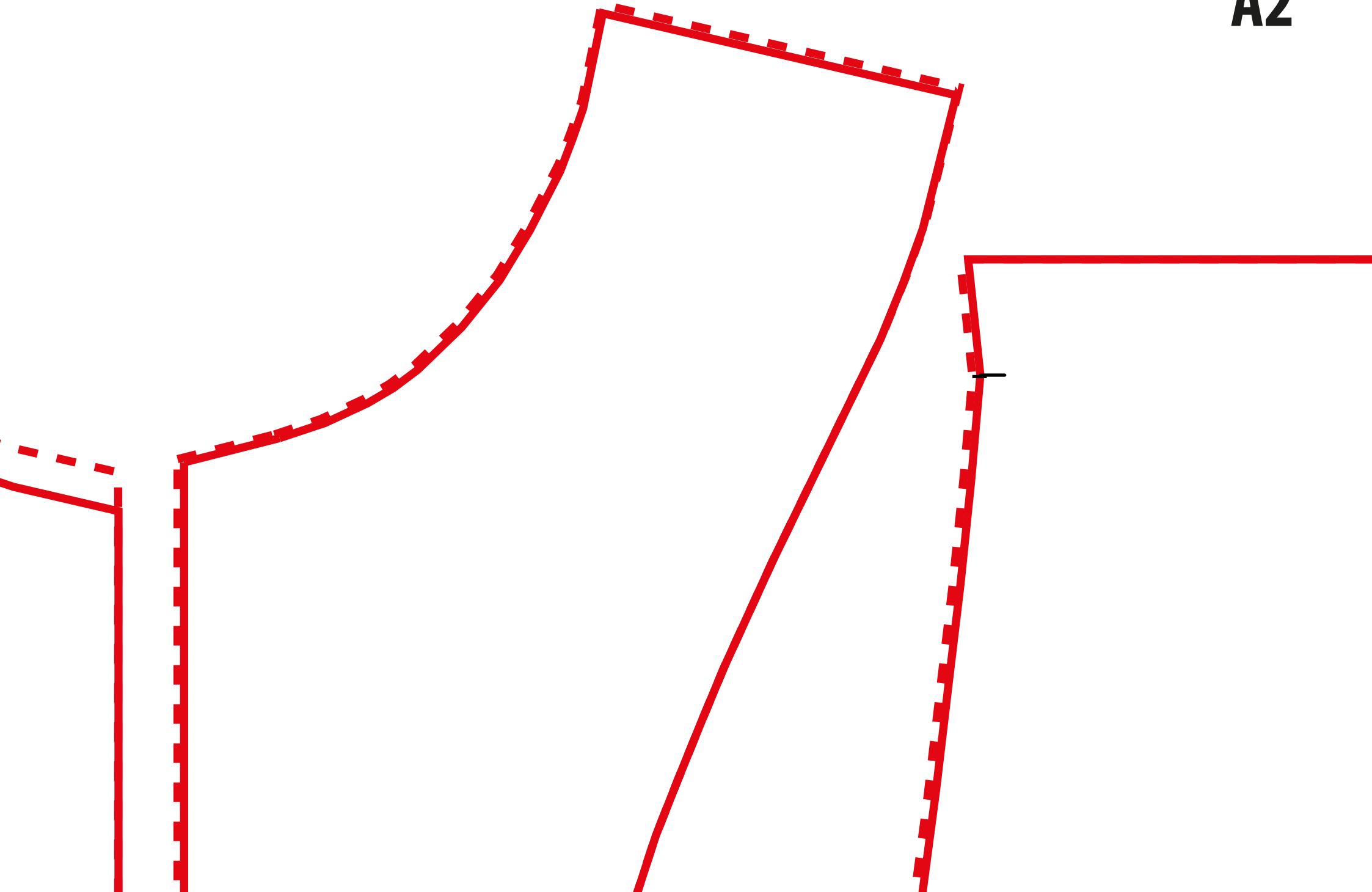
A1

Mirá el tutorial de armado
en nuestro canal de Youtube.



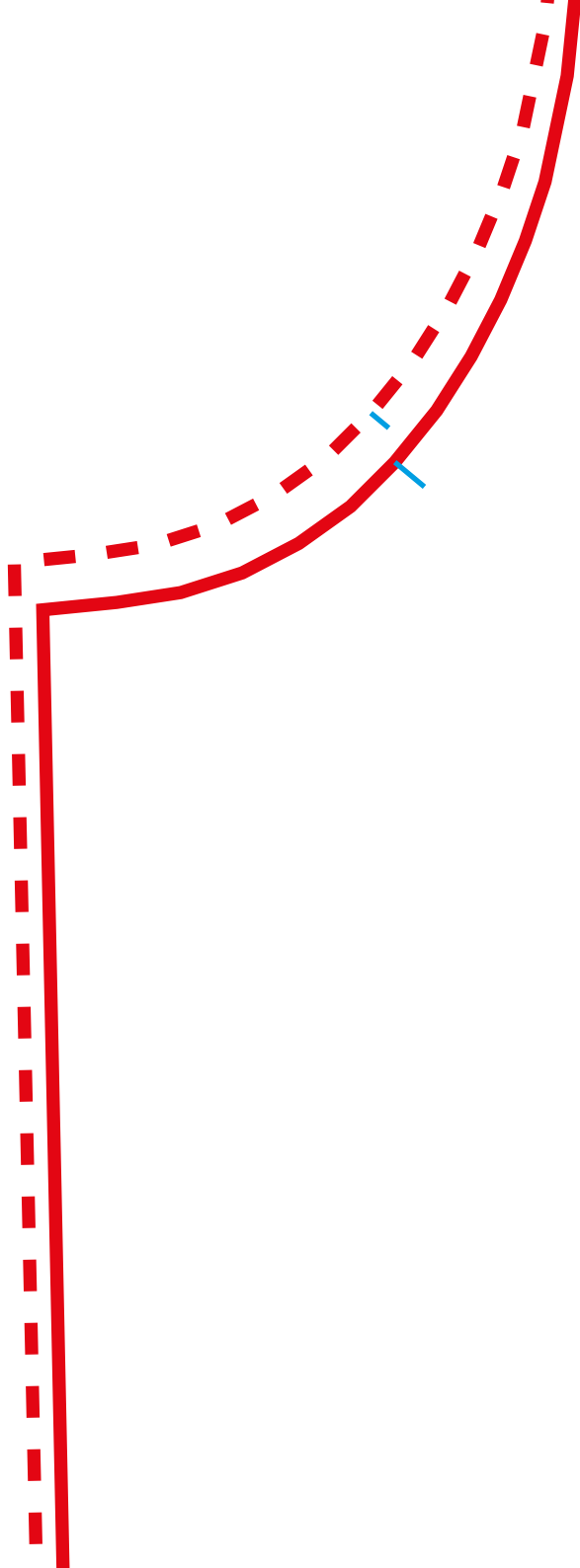
DELANTERO

A2



VISTA BOLSILLO

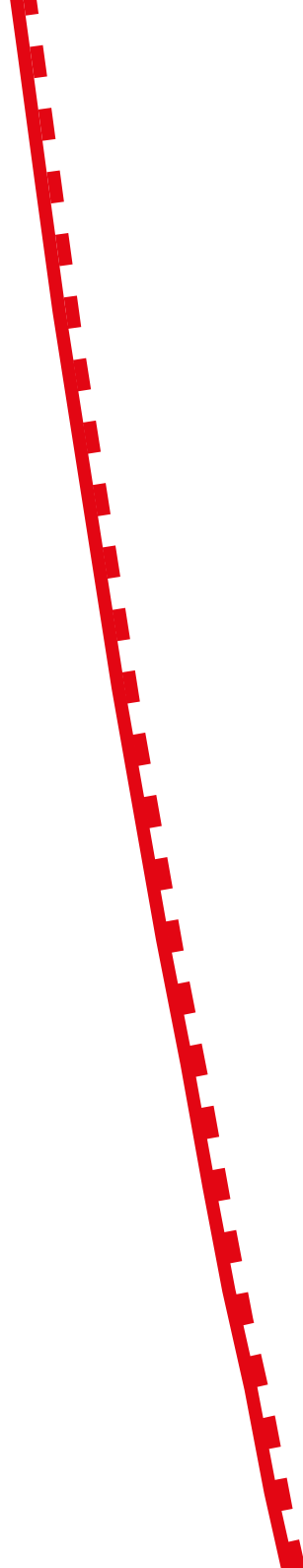
MANGA



VISTA DELANTERA

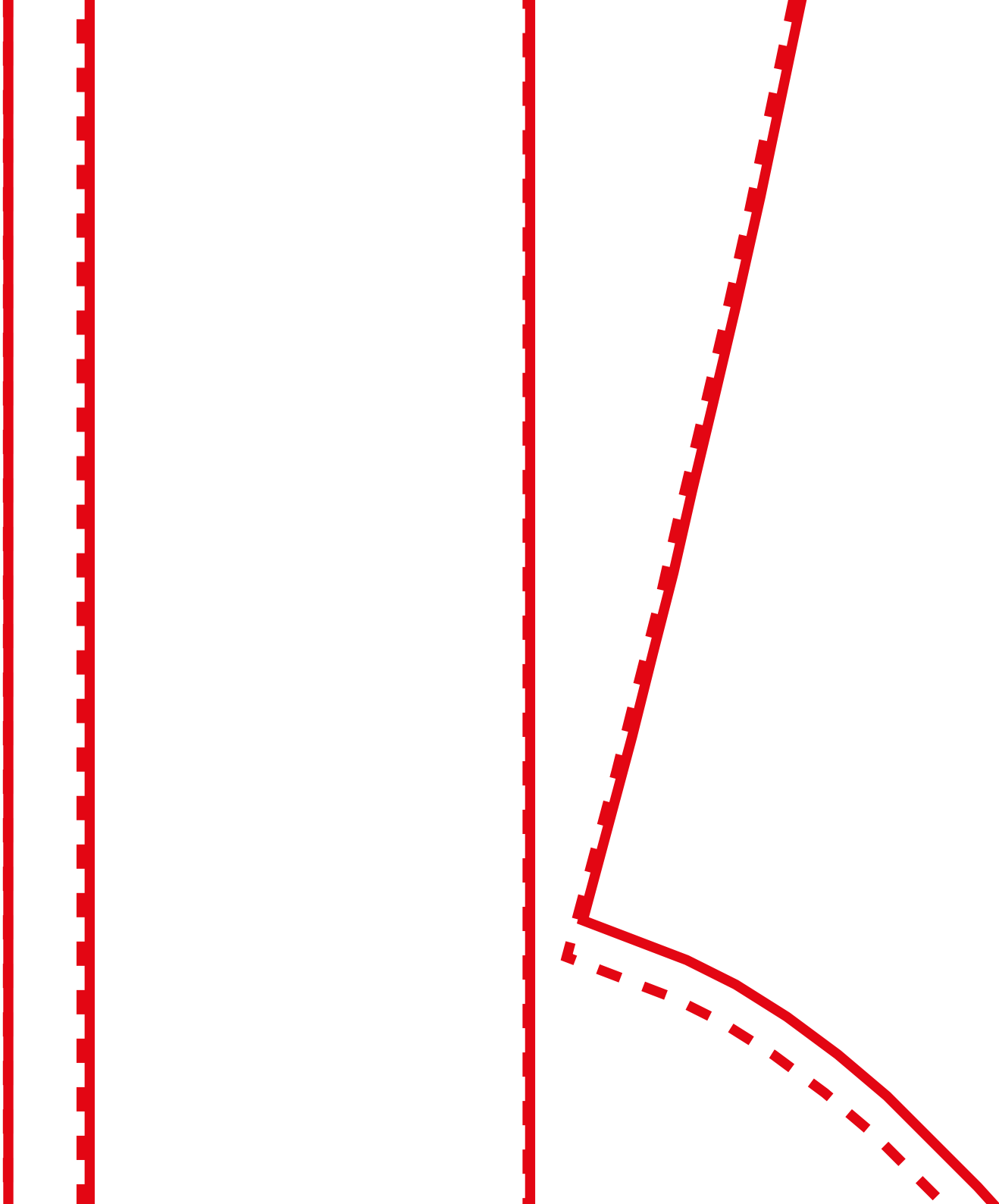
B2

B3

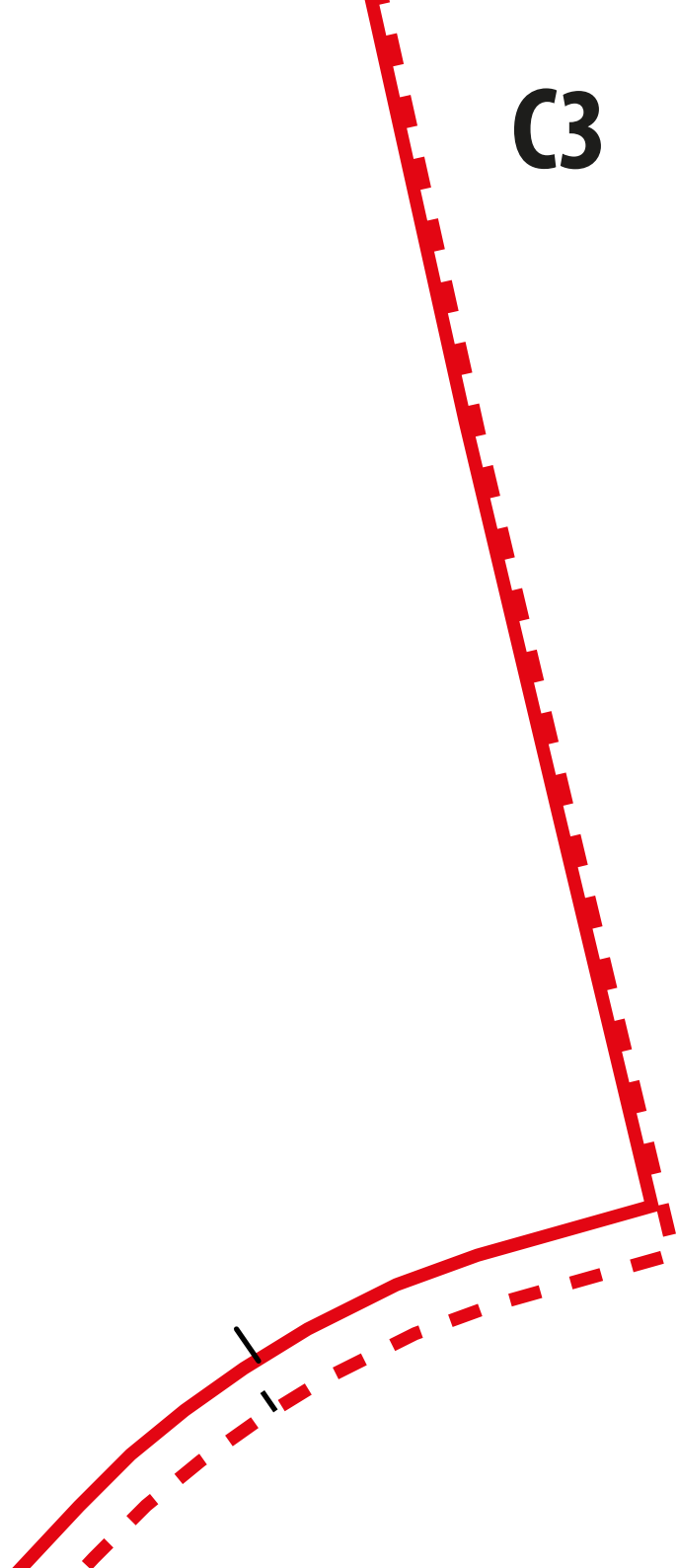


Abertura de bolsillo

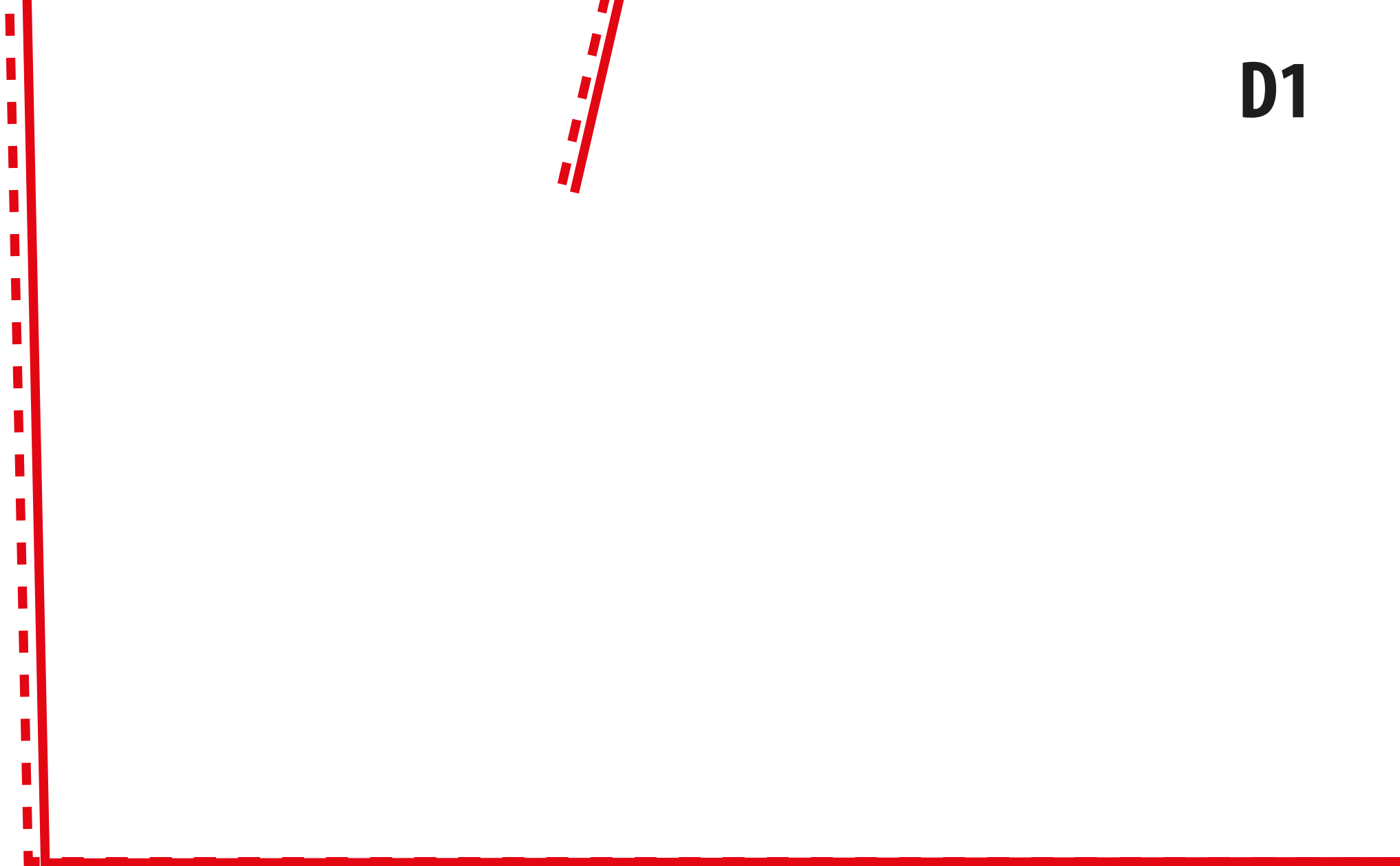
C2



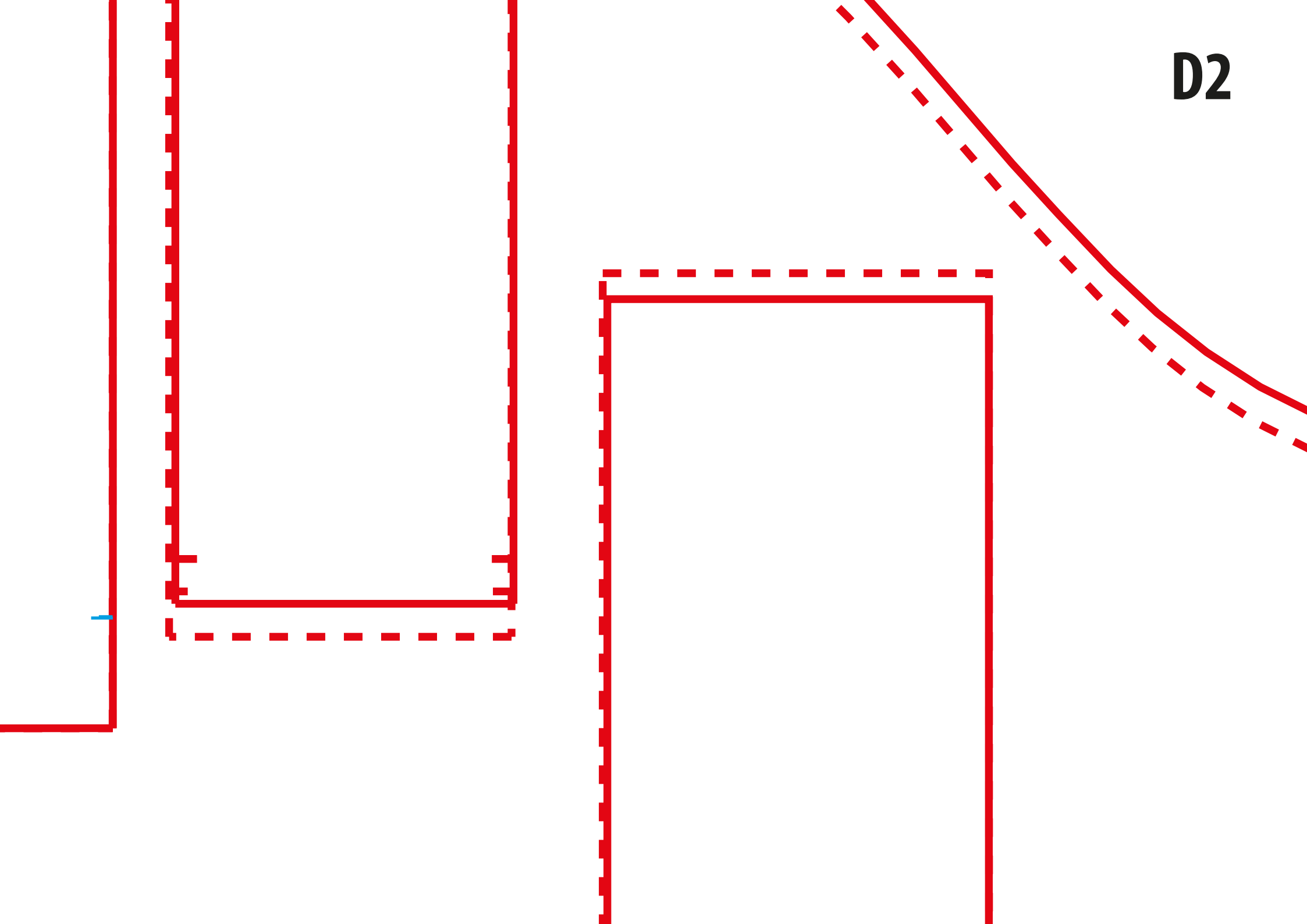
C3



D1

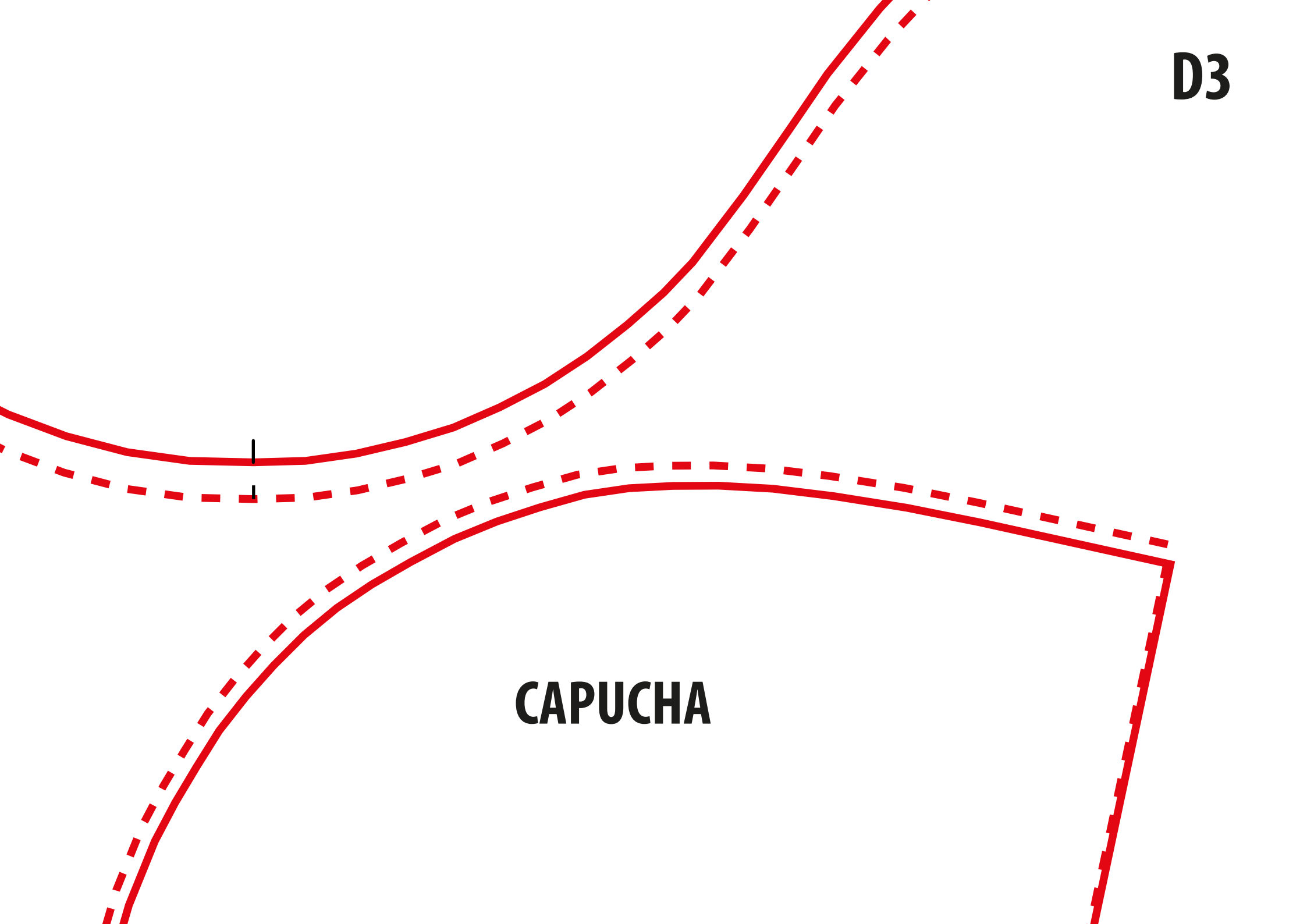


D2

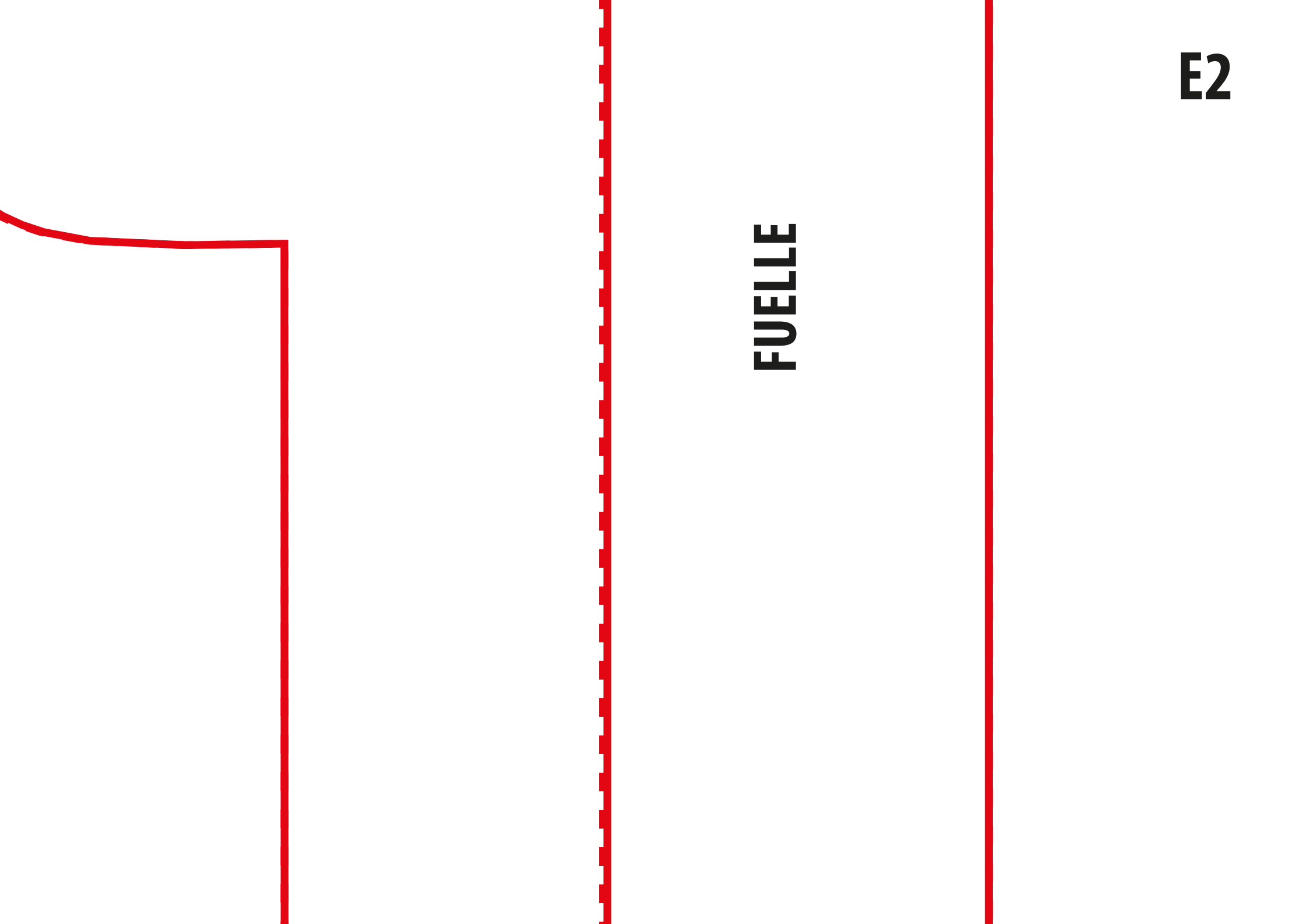


D3

CAPUCHA







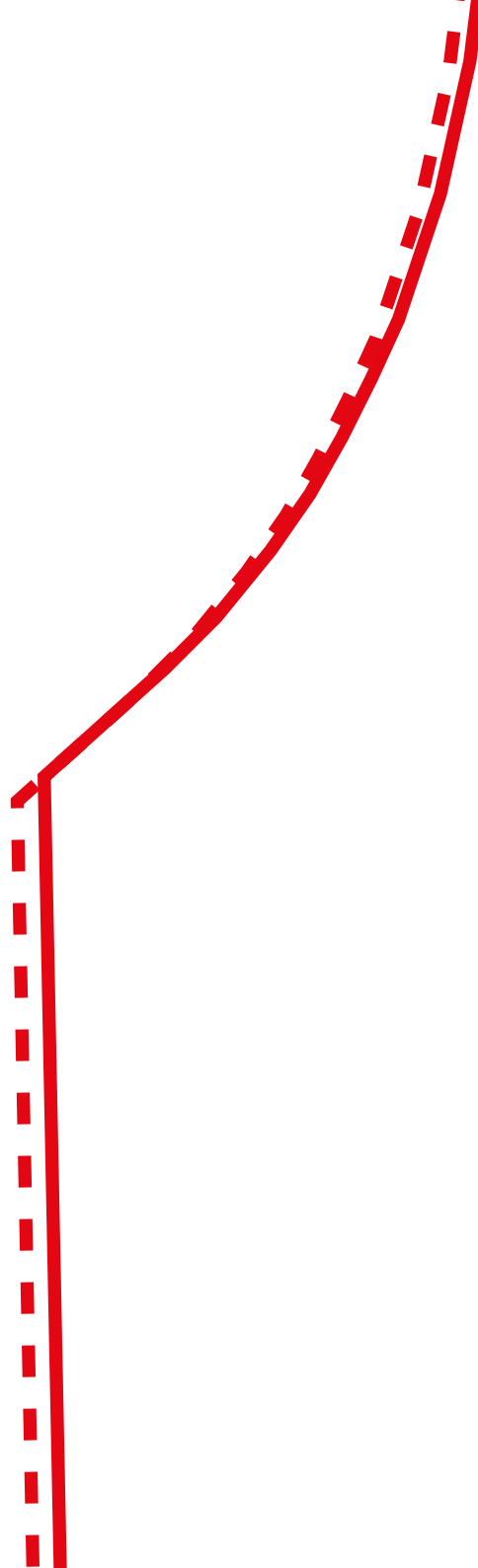
FUELLE

E2

E3

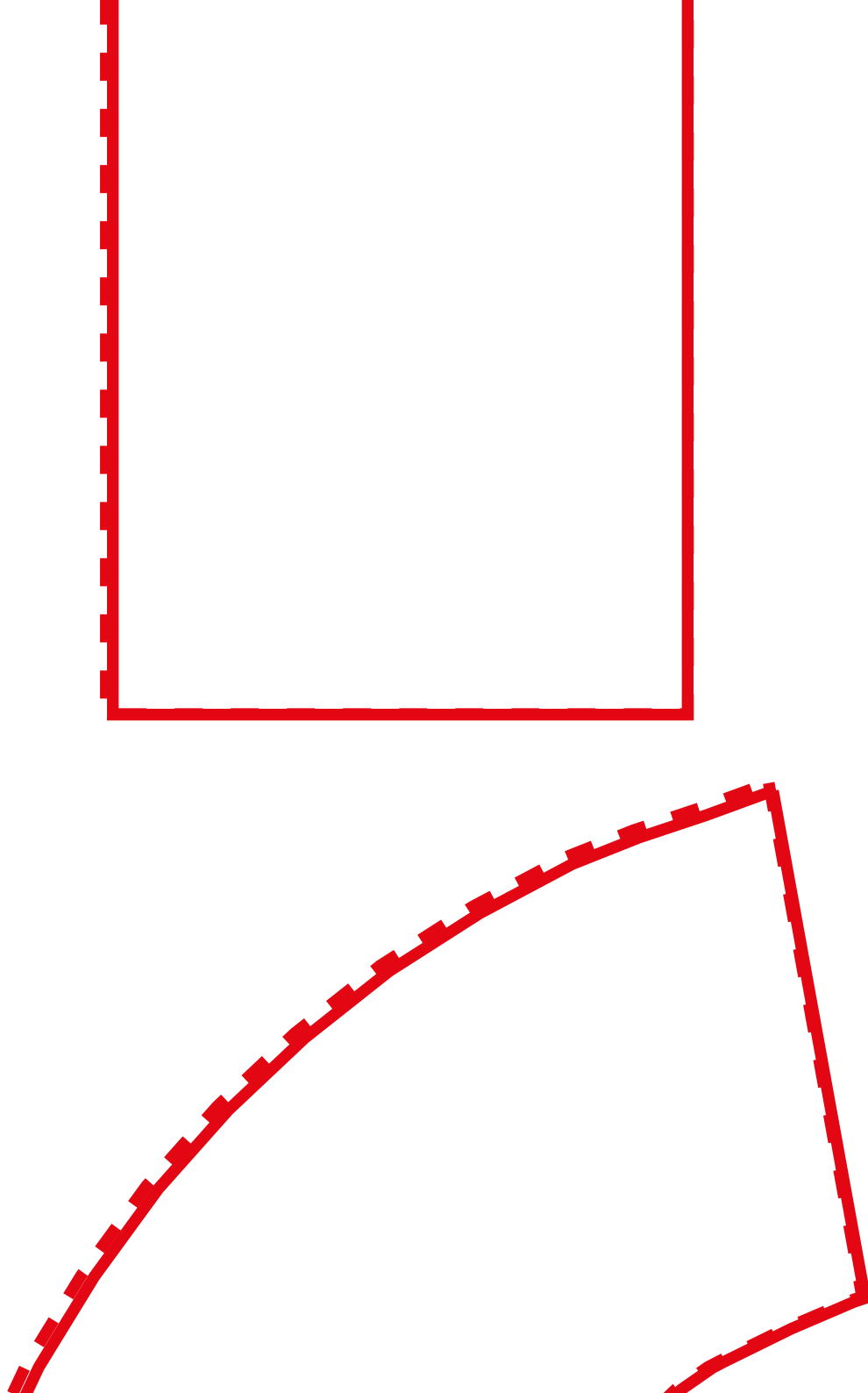


F1

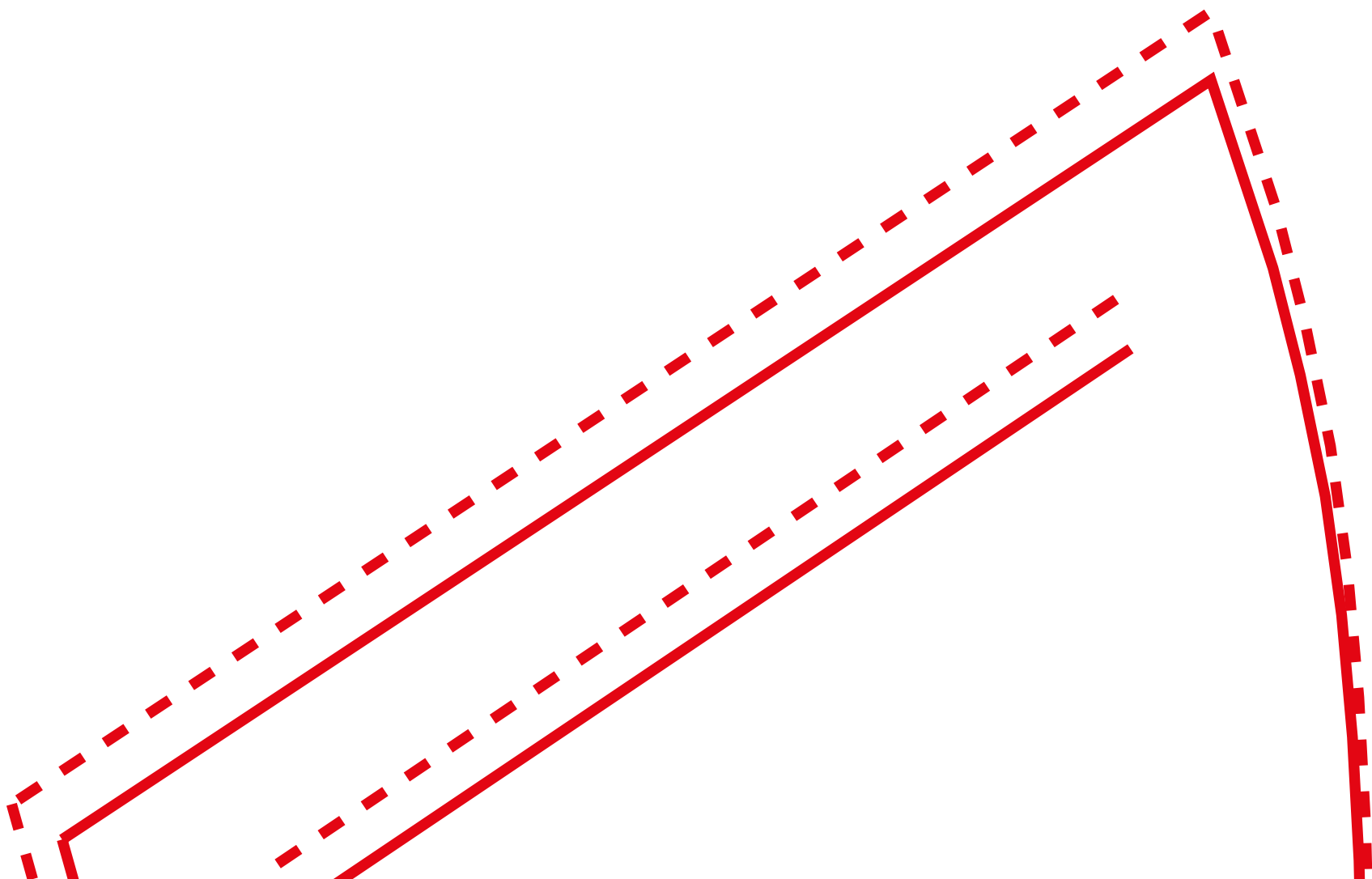


Reflejar

F2



F3



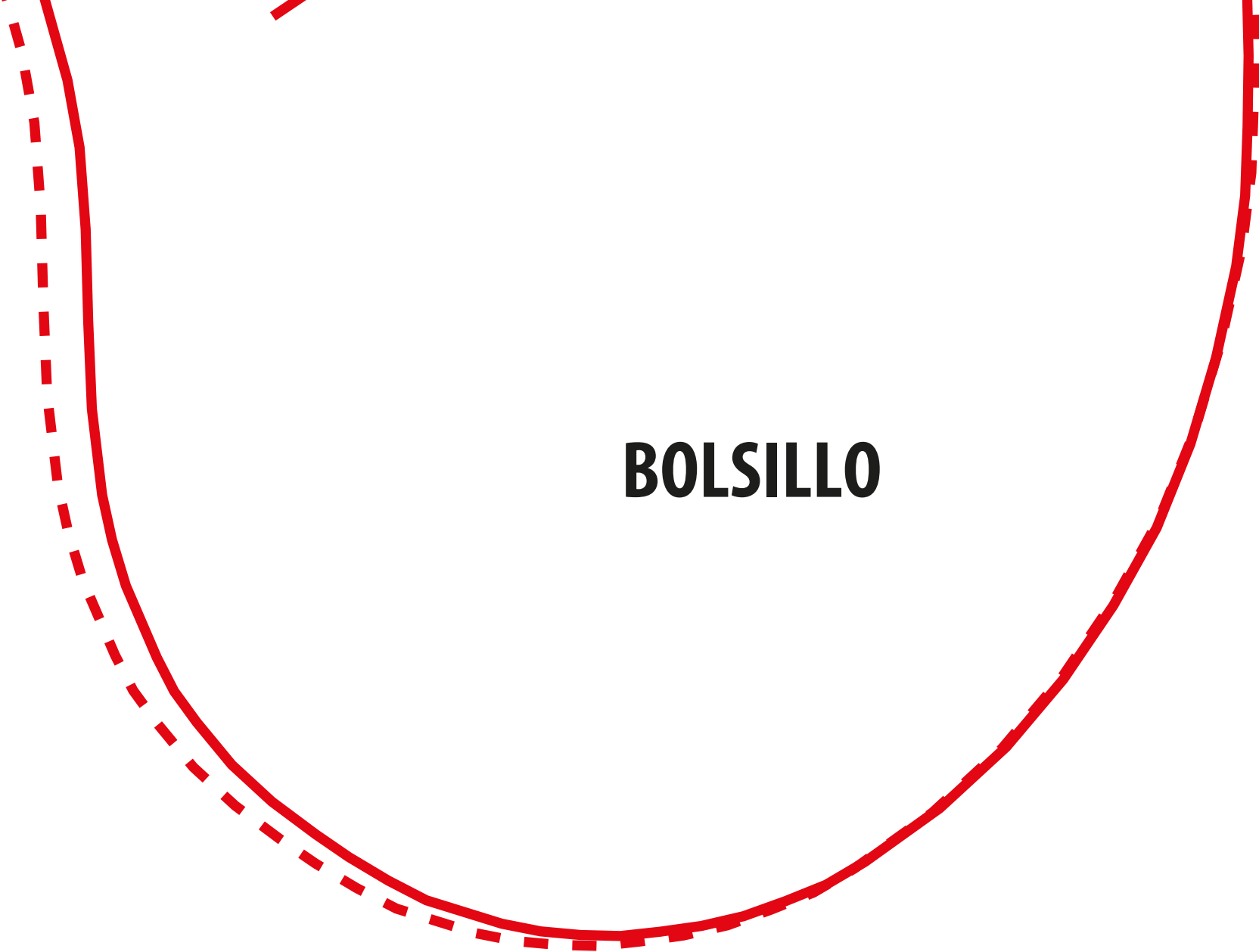


G2

VISTA ESPALDA



The image shows a technical drawing of a back view, labeled 'VISTA ESPALDA'. It features a solid red line and a dashed red line. The solid line starts at the top left, curves down to the bottom left, then up to the bottom right, and finally to the top right. The dashed line follows a similar path but is slightly offset from the solid line. The text 'VISTA ESPALDA' is written vertically in the center of the drawing.

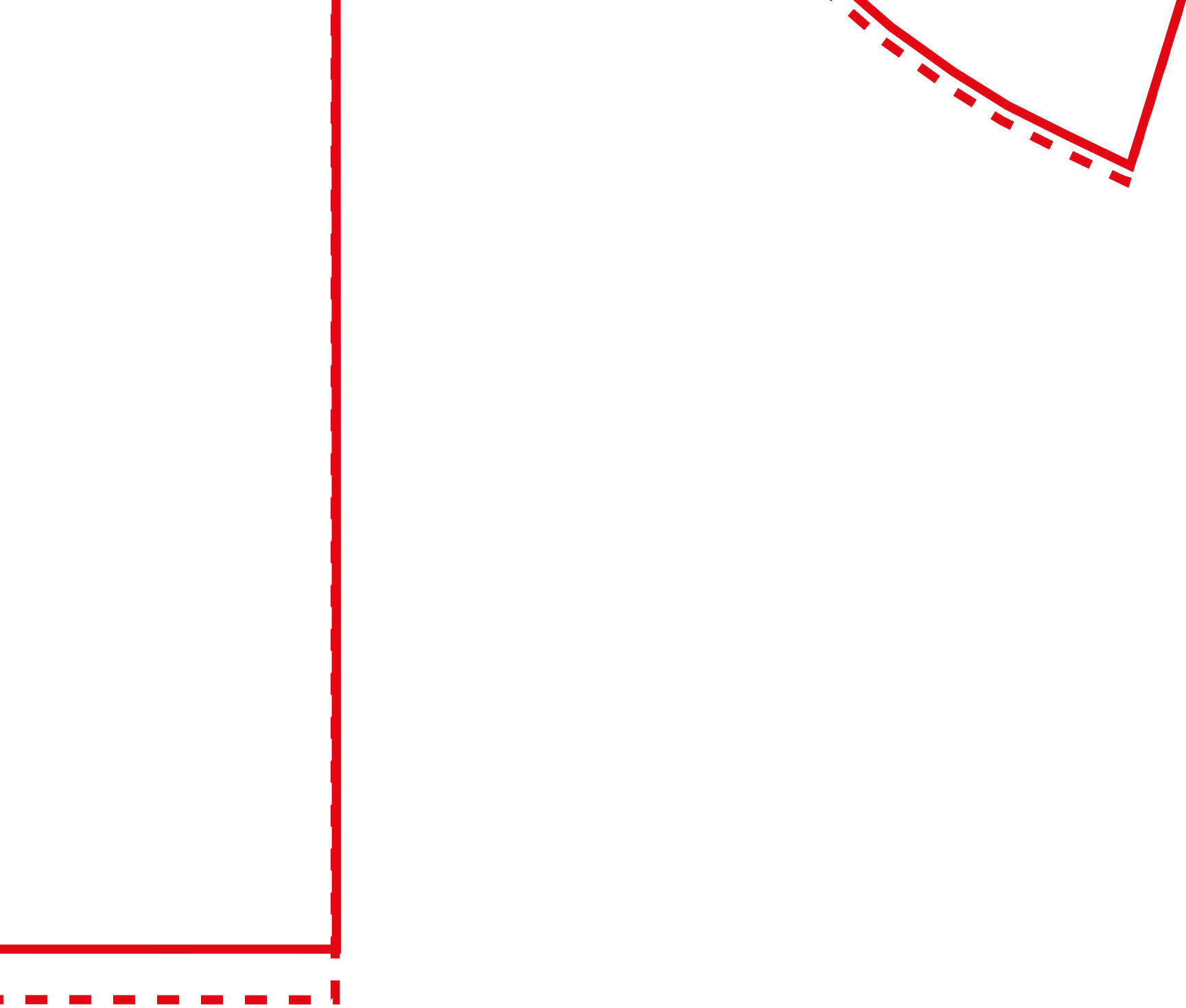


G3

H1



H2



J1

