

¿CÓMO ARMAR EL MOLDE EN CASA?

1. Imprimir todas las páginas de este archivo en papel A4 a tamaño real.

(Las hojas tendrá un pequeño margen blanco, no te preocupes que al unir las, el molde tendrá el tamaño correcto de todas formas)

2. Unir las hojas teniendo en cuenta lo siguiente:

- Deben coincidir perfectamente las orillas de las hojas y no se deben superponer entre sí.

El molde se compone de 24 hojas ordenadas en 3 columnas

3. Luego recortar los moldes por el contorno.

003M11

Campera con bolsillos

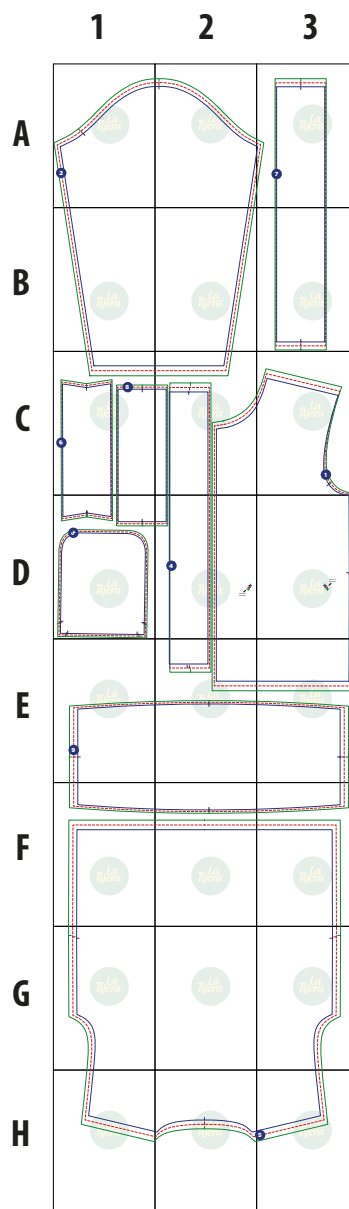
TALLES: S,M,L

Materiales

- | | |
|---------------------------|---------------------|
| - Tela (sugerida en tapa) | - Elástico pretina: |
| - Cierre: | • Talle S 88cm. |
| • Talle S 54cm. | • Talle M 96cm. |
| • Talle M 56cm. | • Talle L 100cm. |
| • Talle L 58cm. | |

Referencias del molde

- 1 Delantero x2 -Espejado-
- 2 Mangas x2 -Espejadas-
- 3 Bolsillo x 2 -Espejado-
- 4 Bajo cremallera
- 5 Espalda - Cortar x1
- 6 Puño manga x2
- 7 Pretina espalda
- 8 Pretina delantera x2
- 9 Cuello



Siempre la más económica

003M11

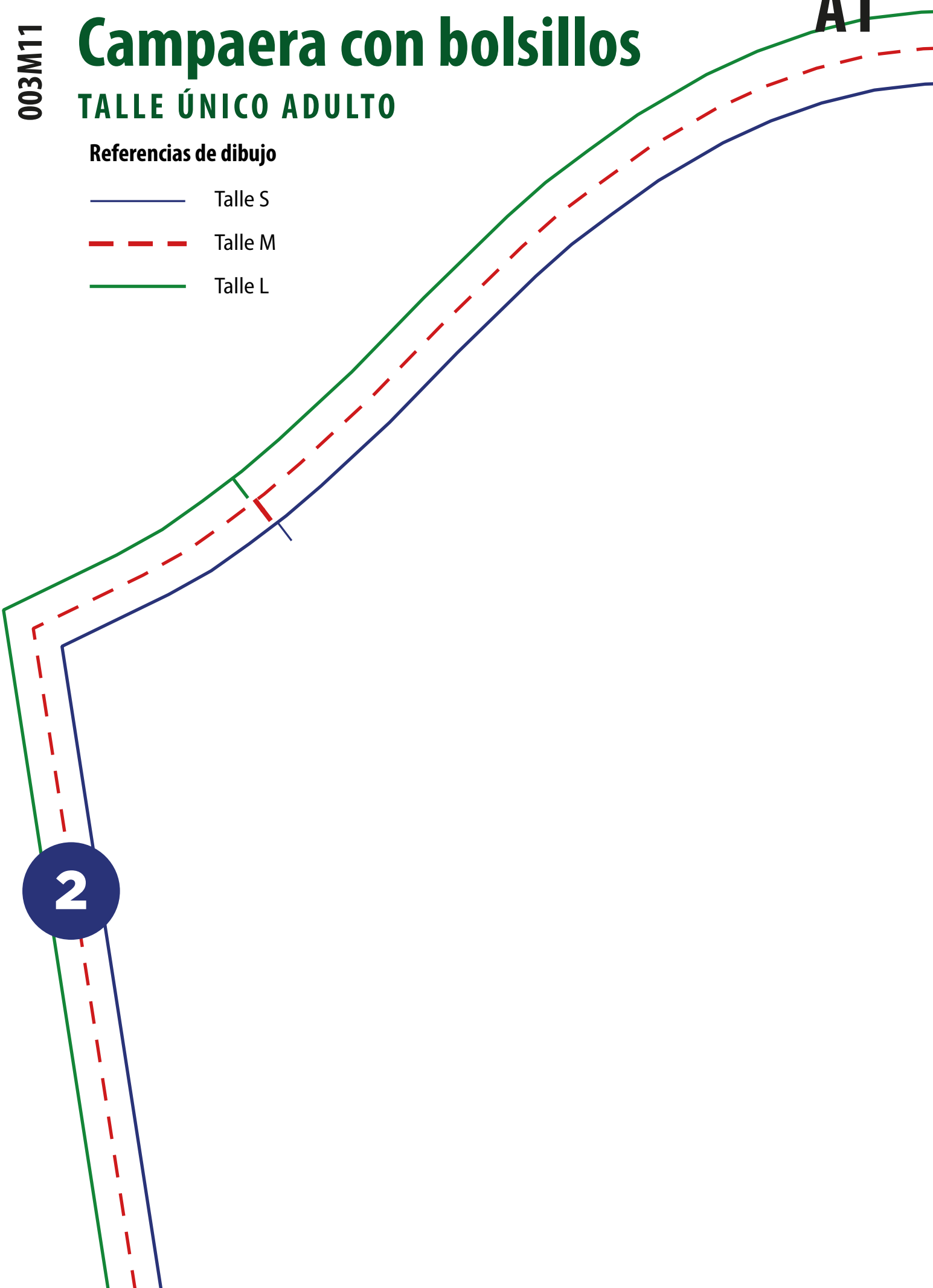
Campaera con bolsillos

TALLE ÚNICO ADULTO

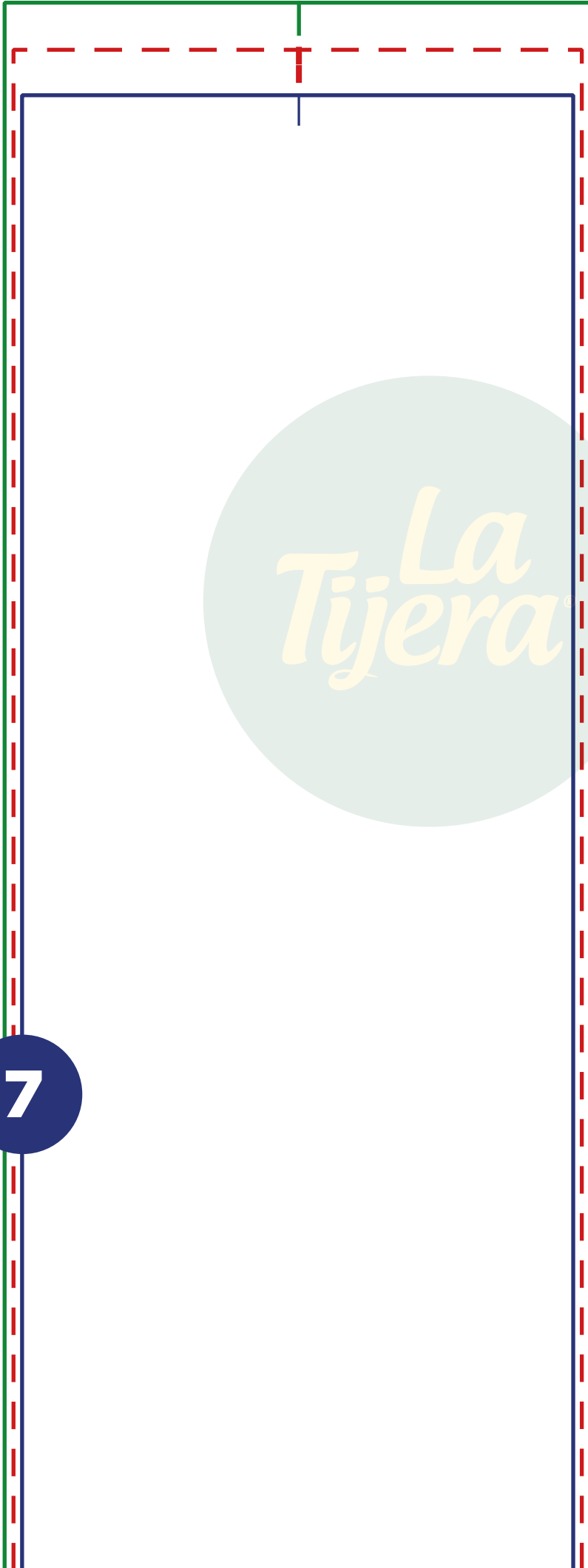
Referencias de dibujo

- Talle S
- Talle M
- Talle L

A1



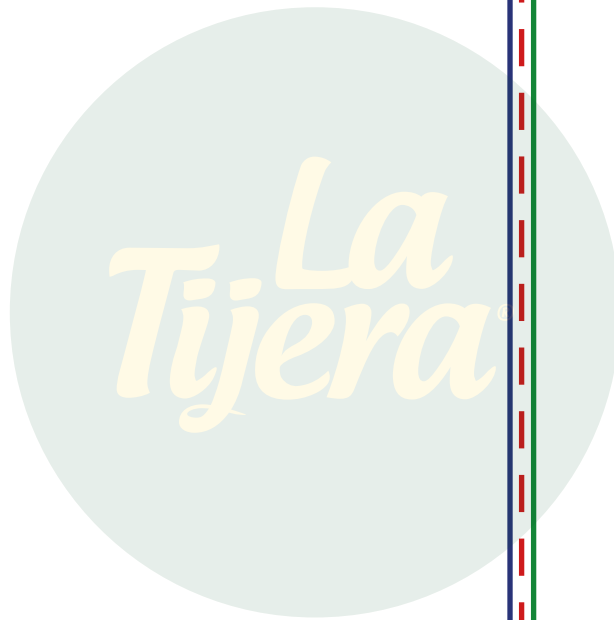
La Tijera®



7







C1

8

6

La Tijera®

La Tijera

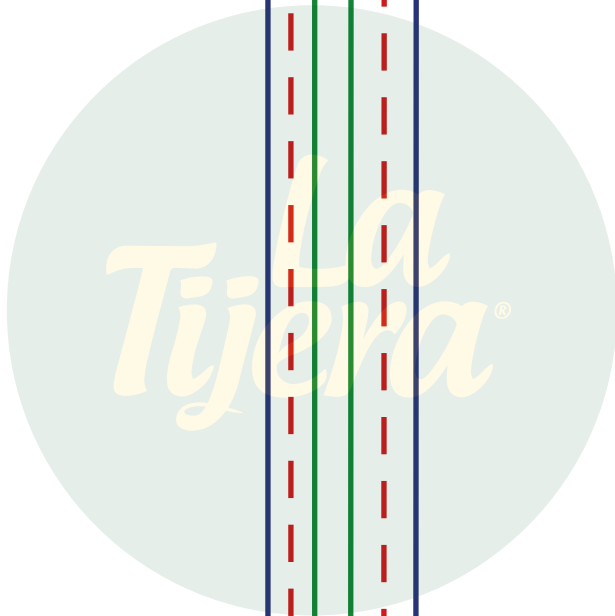


D1

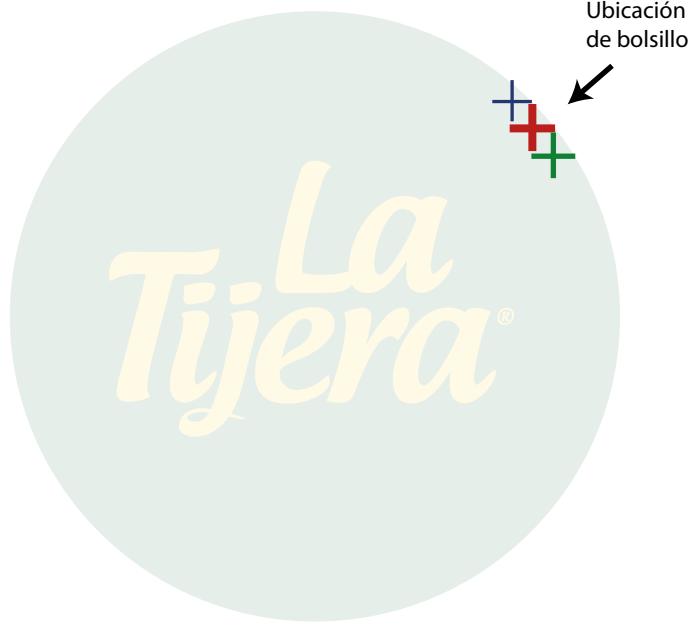
3

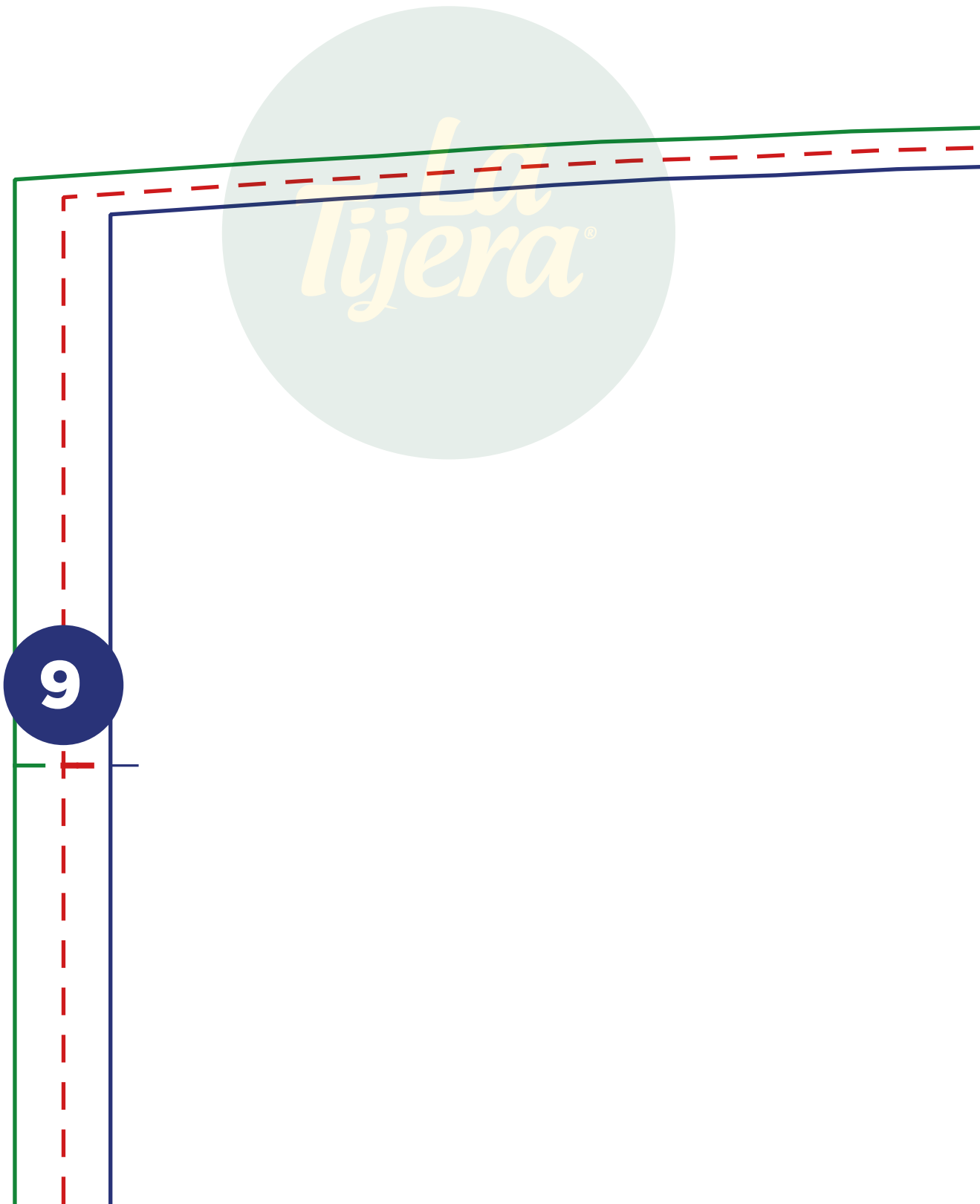
La Tijera[®]

4

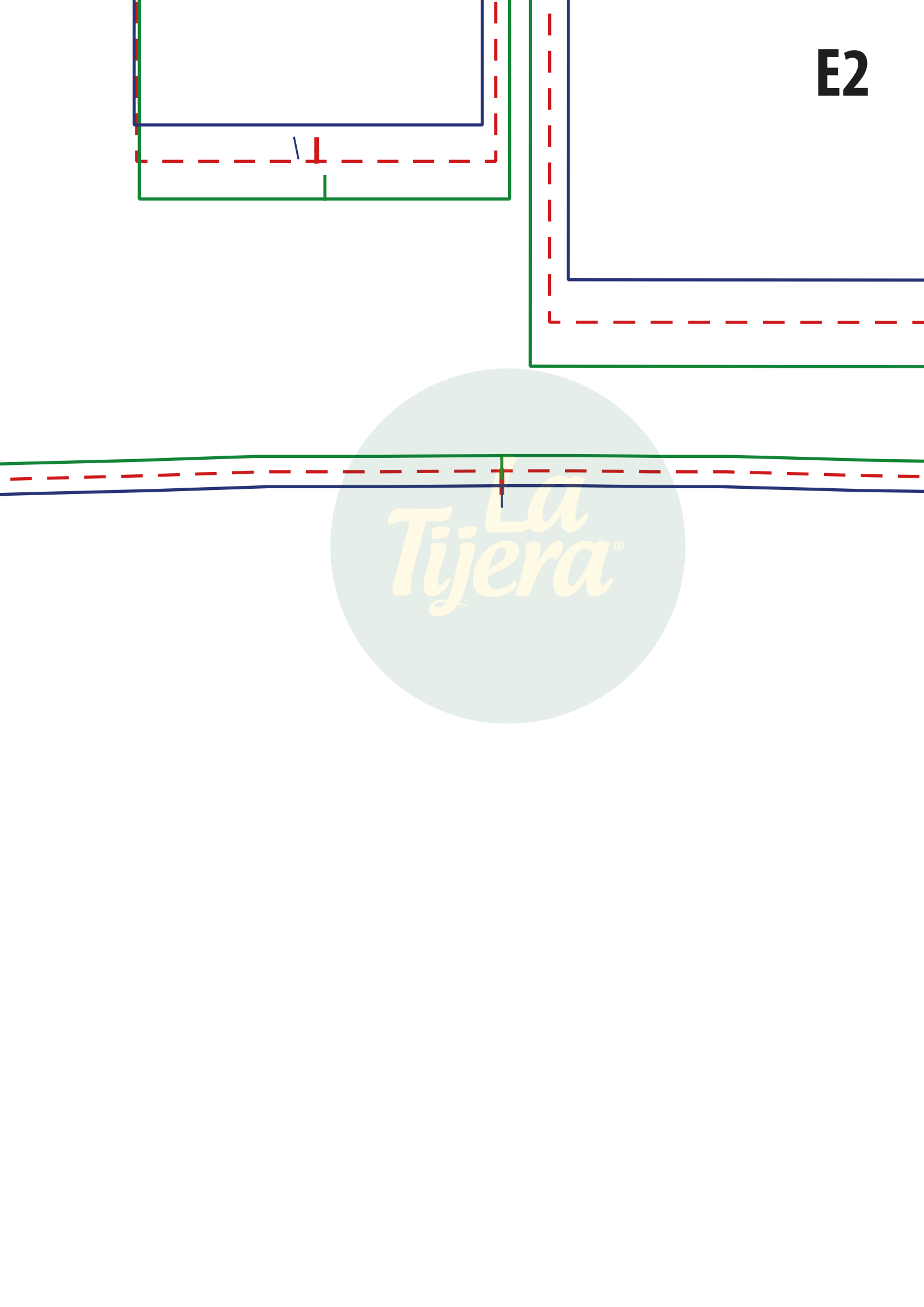


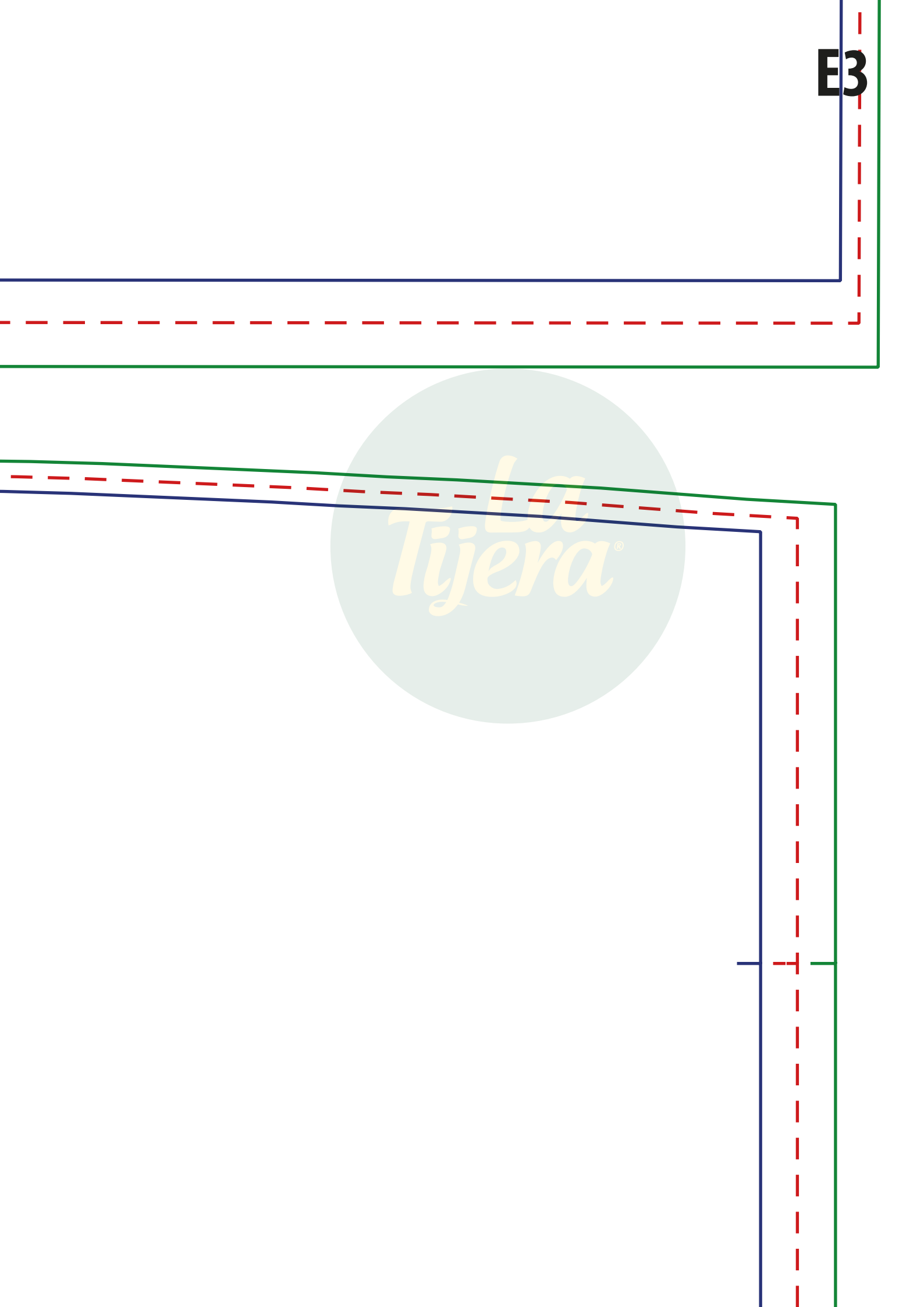
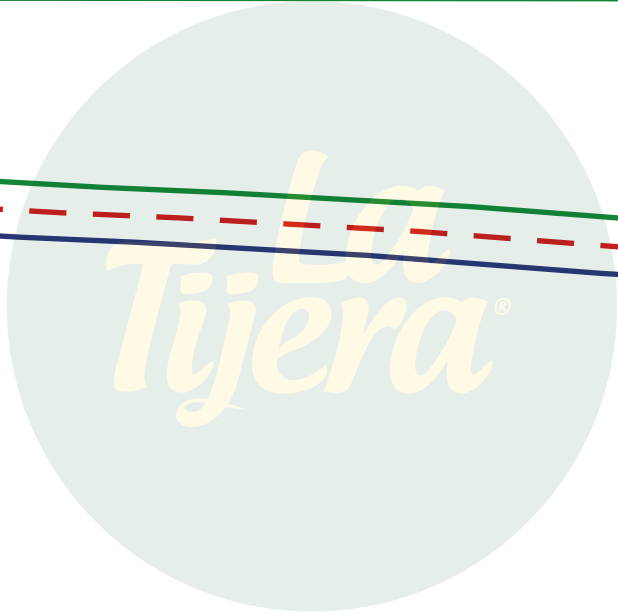
Ubicación
de bolsillo



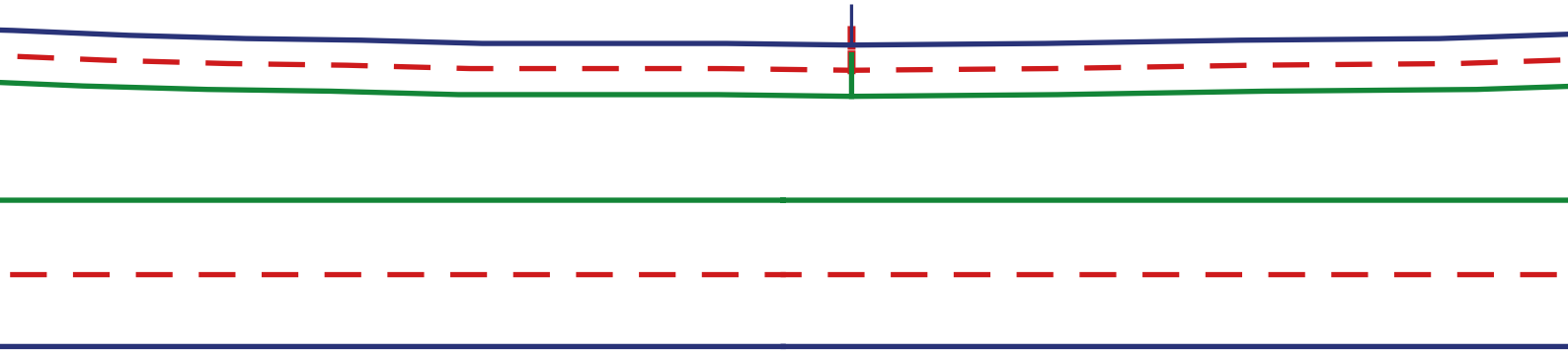


E2

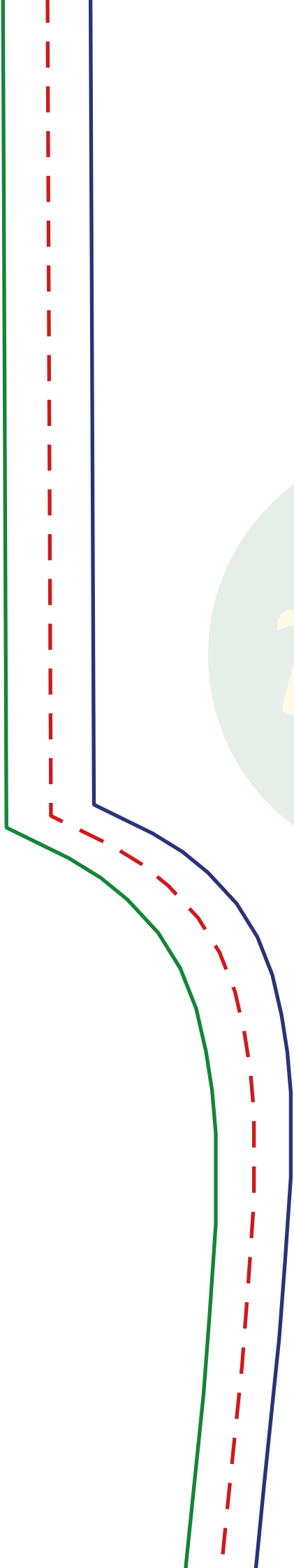




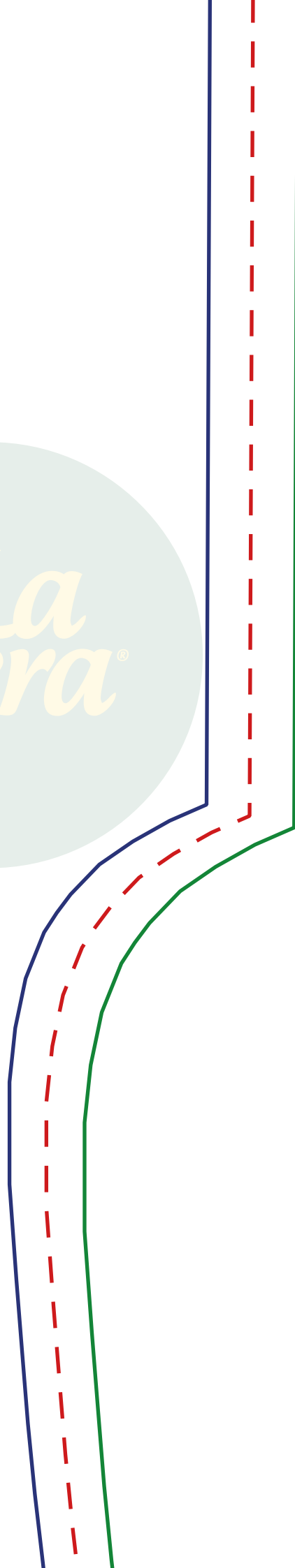






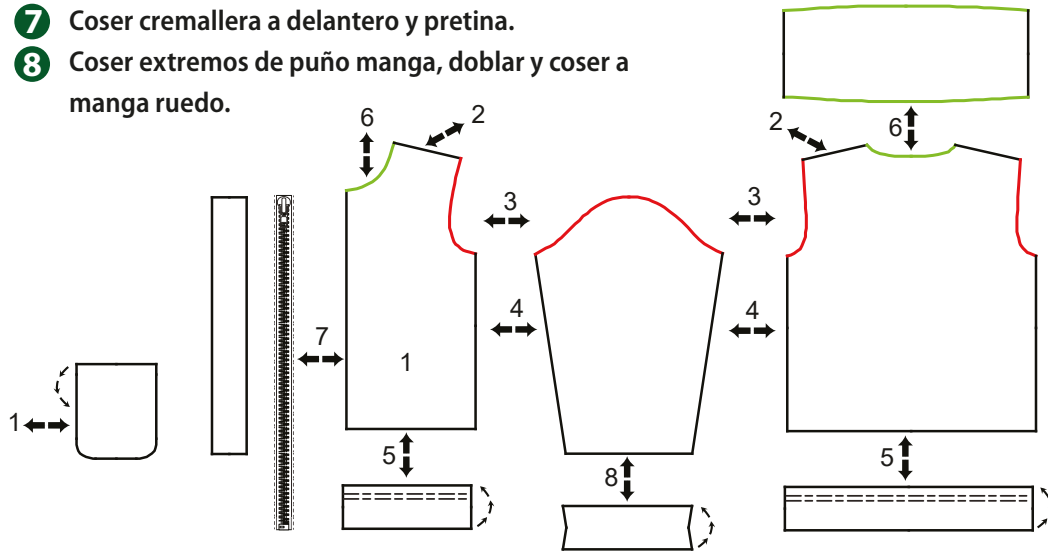




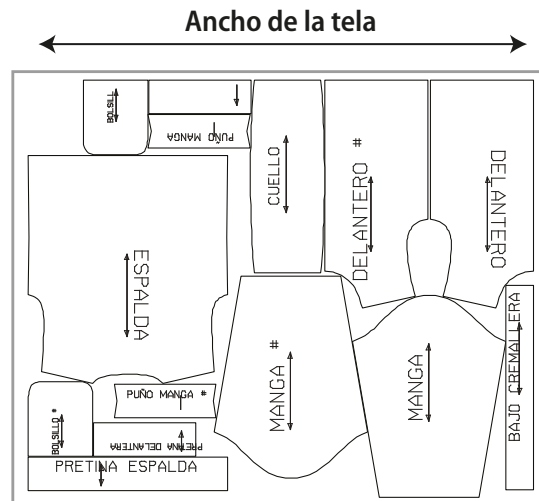


Paso a paso

- 1 Armar bolsillos y coser a delanteros.
- 2 Coser hombros.
- 3 Coser mangas a sisas.
- 4 Coser costados y mangas.
- 5 Coser pretina delantera y espalda en costados, doblar y coser a basta ruedo junto con elástico.
- 6 Armar cuello y coser a escote.
- 7 Coser cremallera a delantero y pretina.
- 8 Coser extremos de puño manga, doblar y coser a manga ruedo.



Ubicación de las piezas en la tela



La Tijera

Siempre la más económica

H1

