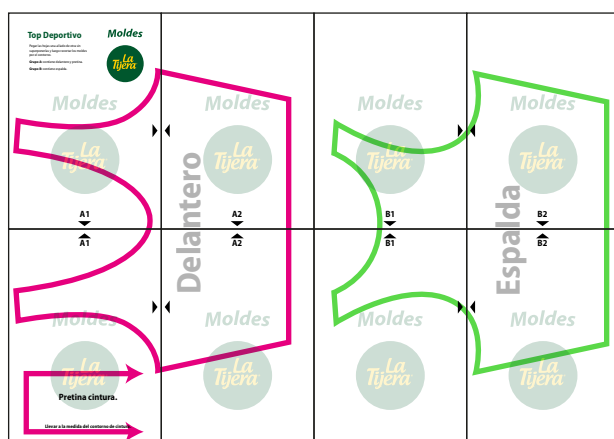


# ¿CÓMO ARMAR EL MOLDE EN CASA?

1. Imprimir todas las páginas de este archivo en papel A4.
2. Unir las hojas teniendo en cuenta lo siguiente:
  - Hay que hacer corresponder verticalmente: A1 con A1, A2 con A2, B1 con B1, B2 con B2, etc. Horizontalmente, hacer coincidir los triángulos.
  - Al unir las hojas entre sí, no deben superponerse. Va a quedar una pequeña parte blanca entre la unión de las hojas, redibuja esa parte.
3. Luego recortar los moldes por el contorno.

## Así luce el molde armado



**Grupo A:** Delantero y pretina

**Grupo B:** Espalda

## Telas recomendadas

Lycra doble rebote lisa o estampada,  
lycra dryfit, polisap.



**Siempre la más económica**

# Top Deportivo

# Moldes

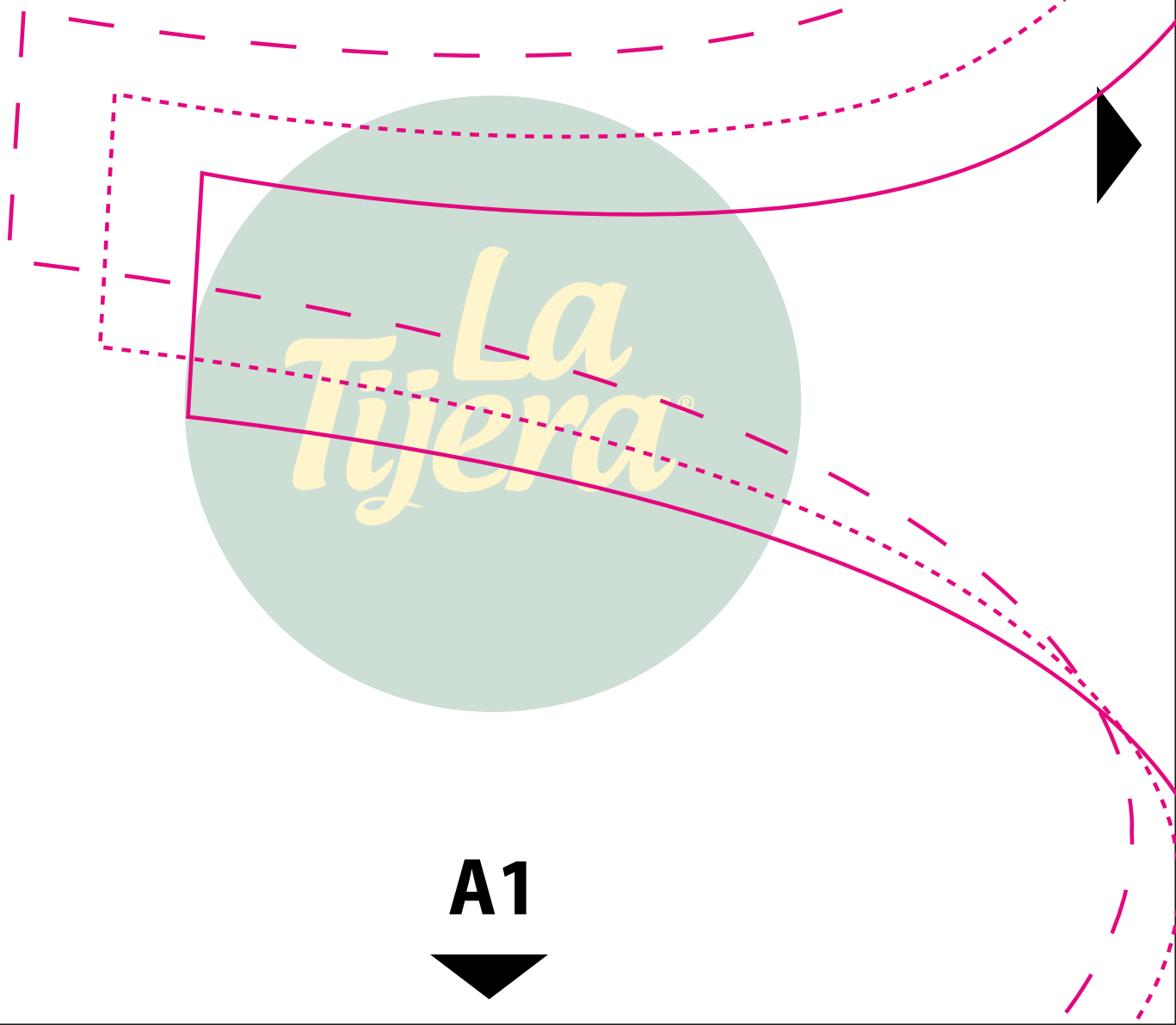
Pegar las hojas una al lado de otra sin superponerlas y luego recortar los moldes por el contorno.

**Grupo A:** contiene delantero y pretina.

**Grupo B:** contiene espalda.



# Moldes



**A1**



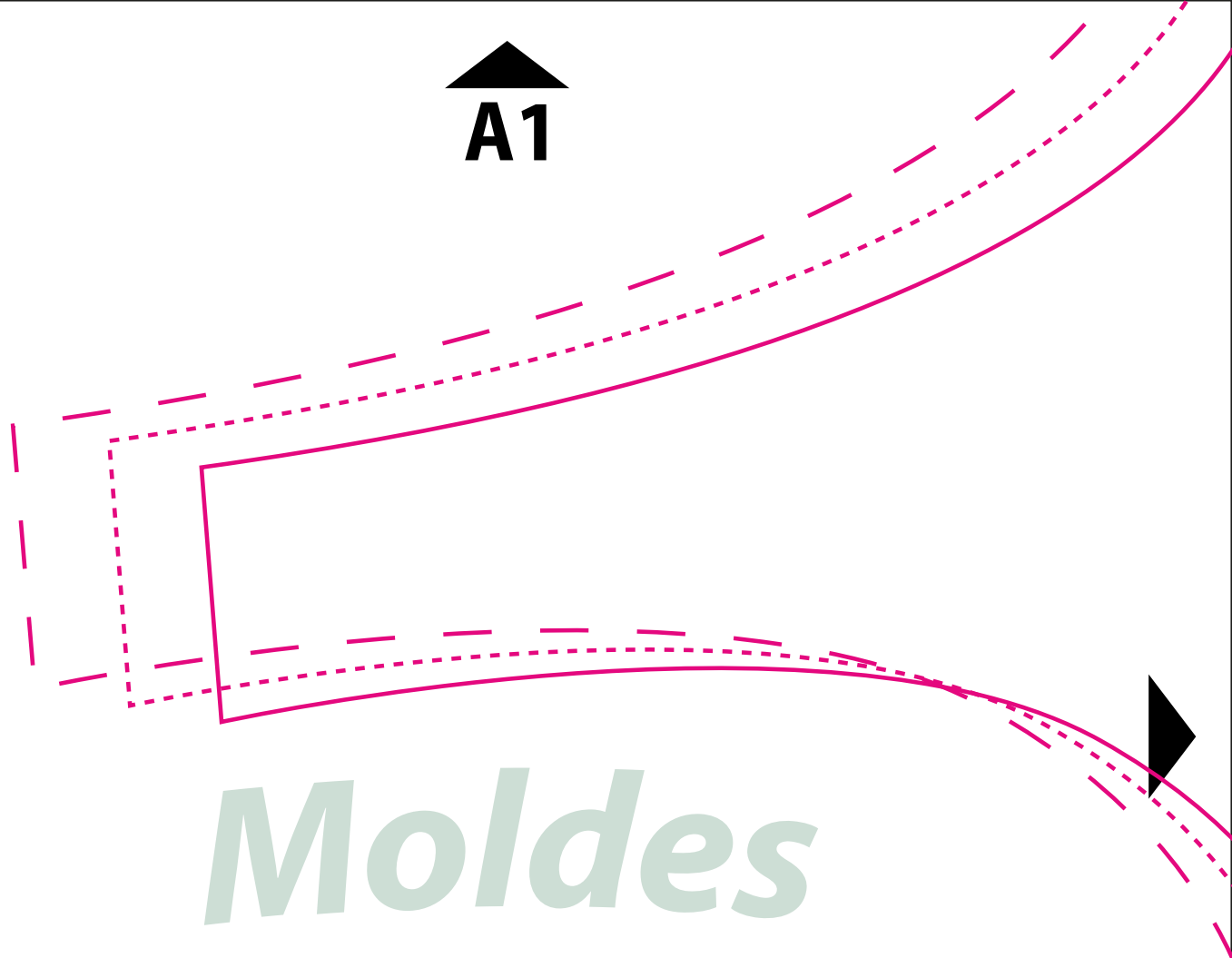
Moldes

ntero

La  
Tijera®

A2

  
**A1**



*Moldes*

*La Tijera®*

**Pretina cintura.**

**Llevar a la medida del contorno de cintura.**

Del

A2

*Moldes*

*La Tijera*<sup>®</sup>



*Moldes*



*La  
Tijera®*

**B1**

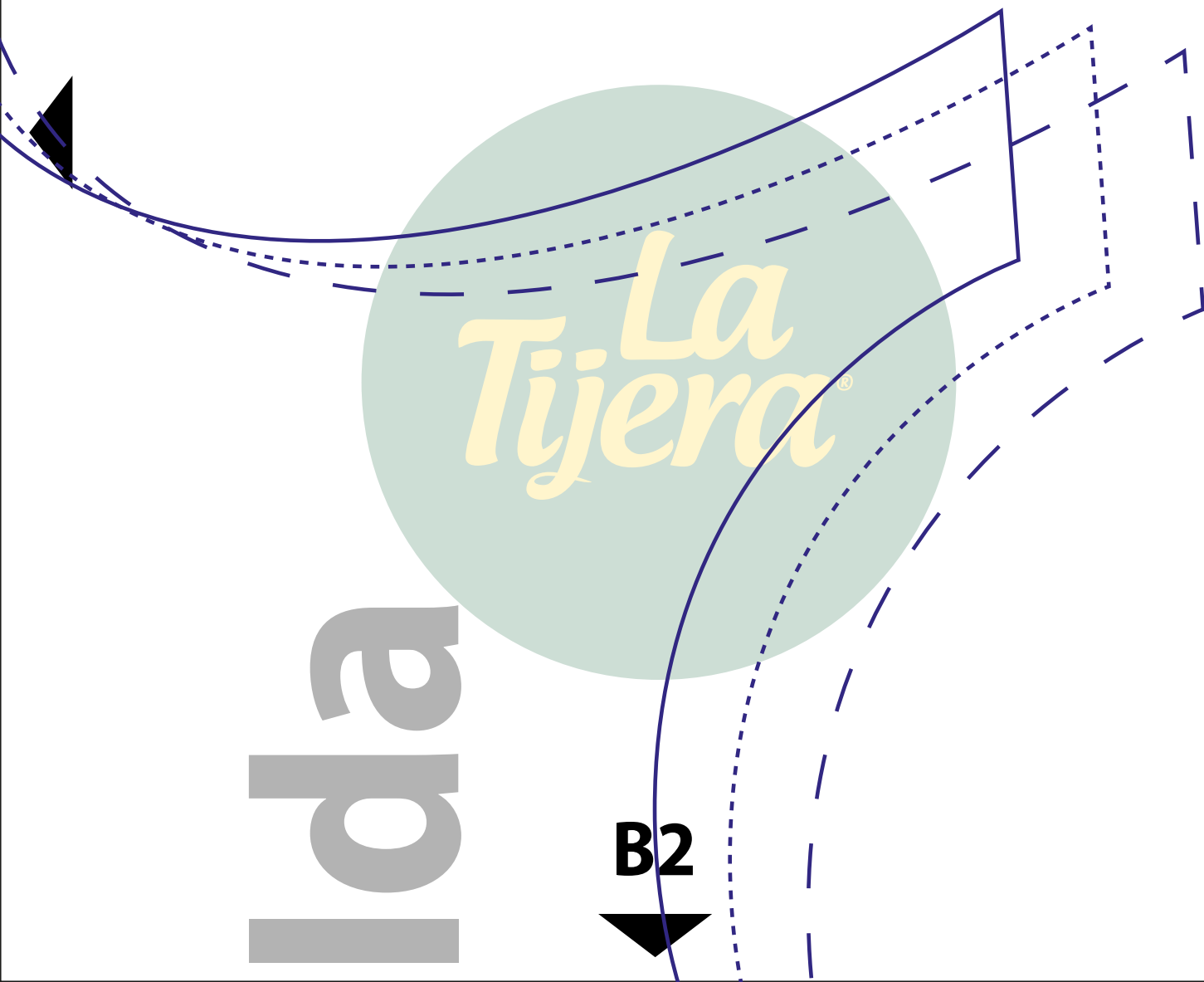


*Moldes*

*La Tijera*<sup>®</sup>

Ida

**B2**



# *Moldes*

*La  
Tijera®*



  
**B2**

espa  
s  
e

*Moldes*

*La  
Tijera®*