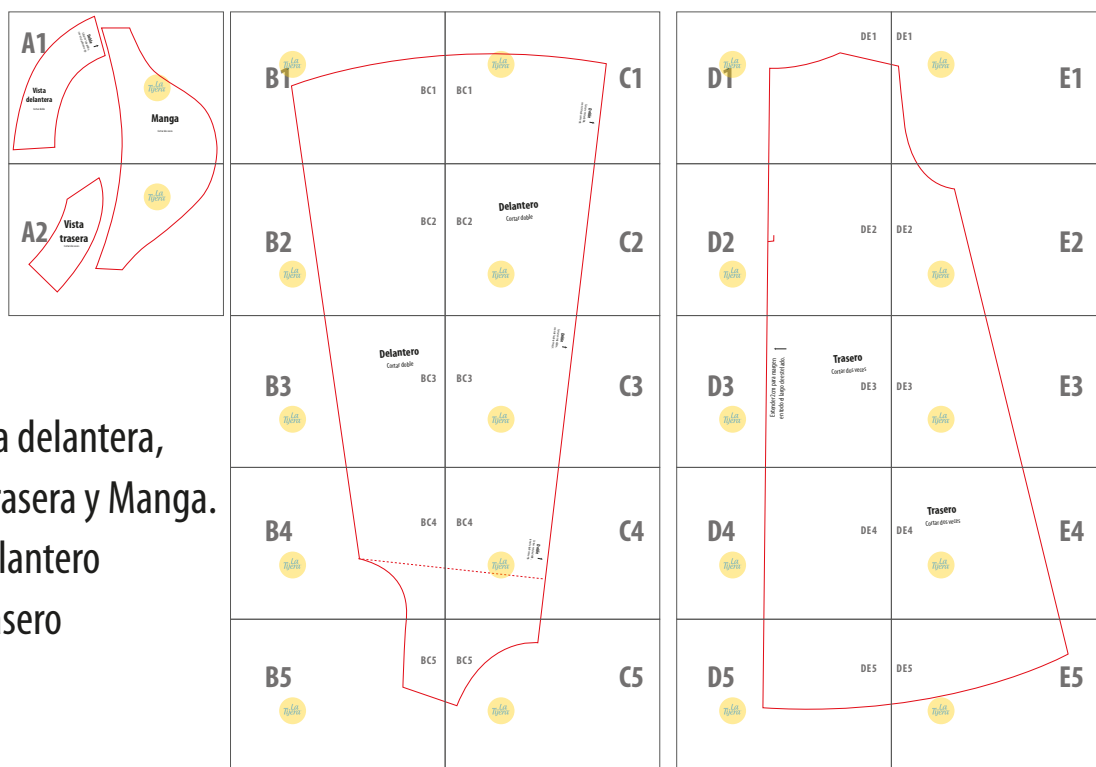


¿CÓMO ARMAR EL MOLDE EN CASA?

1. Imprimir todas las páginas de este archivo en papel A4 a tamaño real.
2. Unir las hojas teniendo en cuenta lo siguiente:
 - Hay que hacer corresponder verticalmente: A1 con A2, A2 con A3, etc y horizontalmente BC 1 con BC 1, BC 2 con BC2, etc.
 - Al unir las hojas entre sí, no deben haber espacios entre ellas.
3. Luego recortar los moldes por el contorno.

Así luce el molde armado



Telas recomendadas

Seda | Fibrana



Siempre la más económica

A1

Doble
Cortar en tela doble,
con este lado como ejje.



**Vista
delantera**

Cortar doble



Manga

Cortar dos veces

A2

**Vista
trasera**

Cortar dos veces





BC1

BC1

*La
Tijera*

C1

Doble ↓
Cortar en tela doble,
con este lado como eje.

B2



BC2

BC2

Delantero

Cortar doble



C2

B3



Delantero

Cortar doble

BC3

BC3



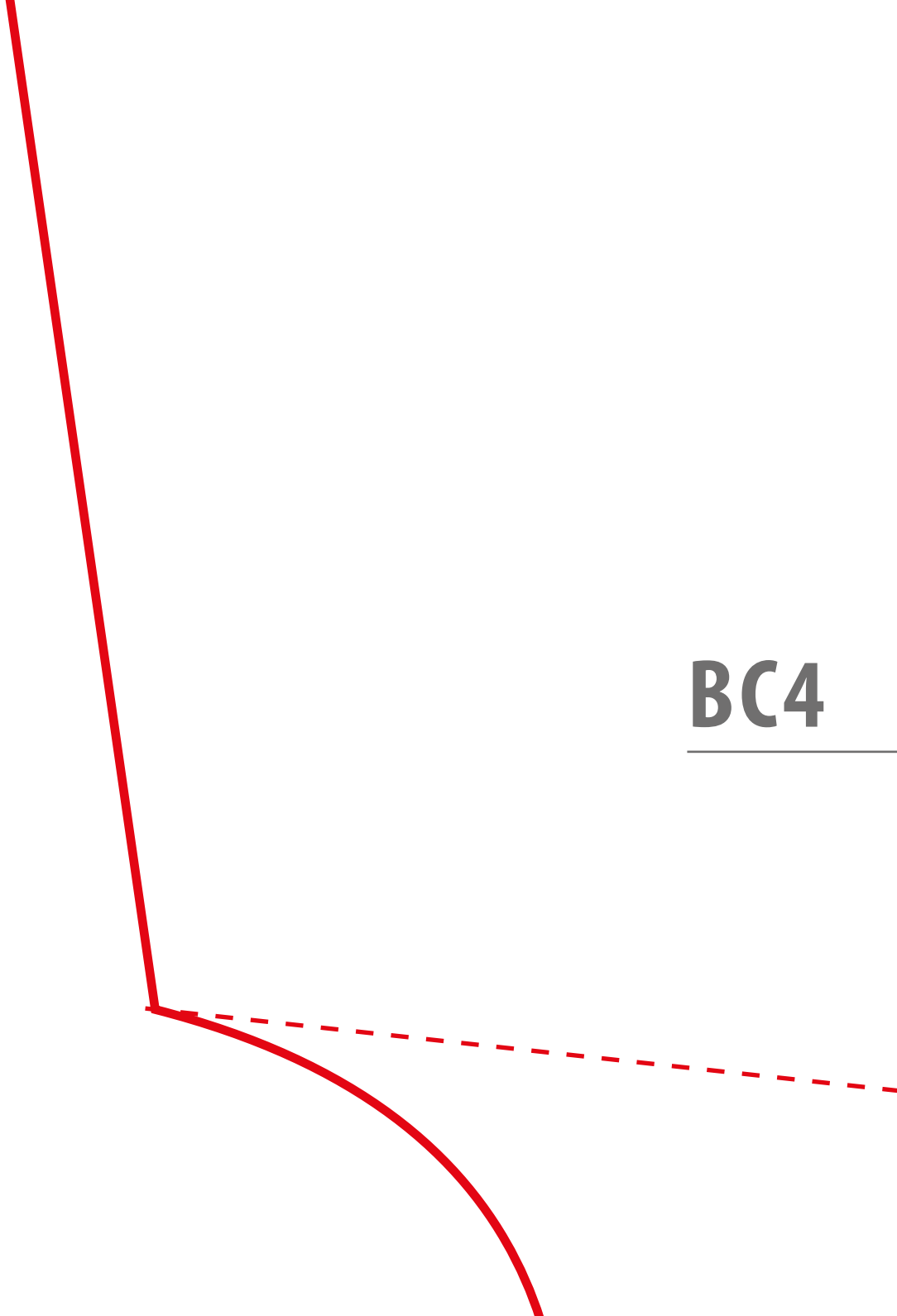
Doble ↓
Cortar en tela doble,
con este lado como eje.

C3

B4



BC4



BC4

C4



Doble ↓
Cortar en tela doble,
con este lado como eje.

B5



BC5

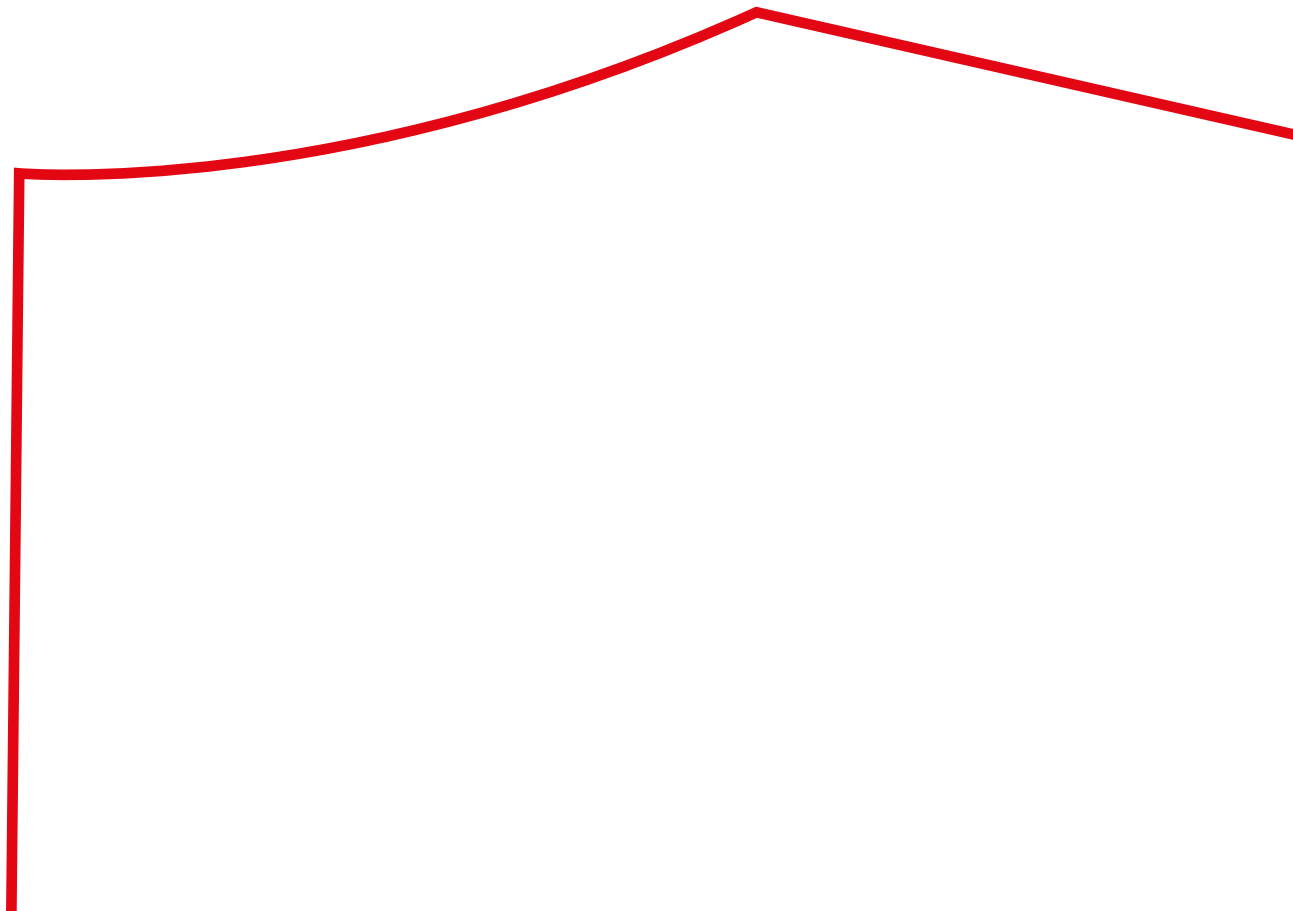
BC5

C5

*La
Tijera*



DE1



DE1



E1

D2



DE2

DE2


E2



D3



Extender 2cm para margen
en todo el largo de este lado.



Trasero

Cortar dos veces

DE3

DE3



E3

D4



DE4

DE4

Trasero

Cortar dos veces



E4

D5



DE5

DE5

E5

