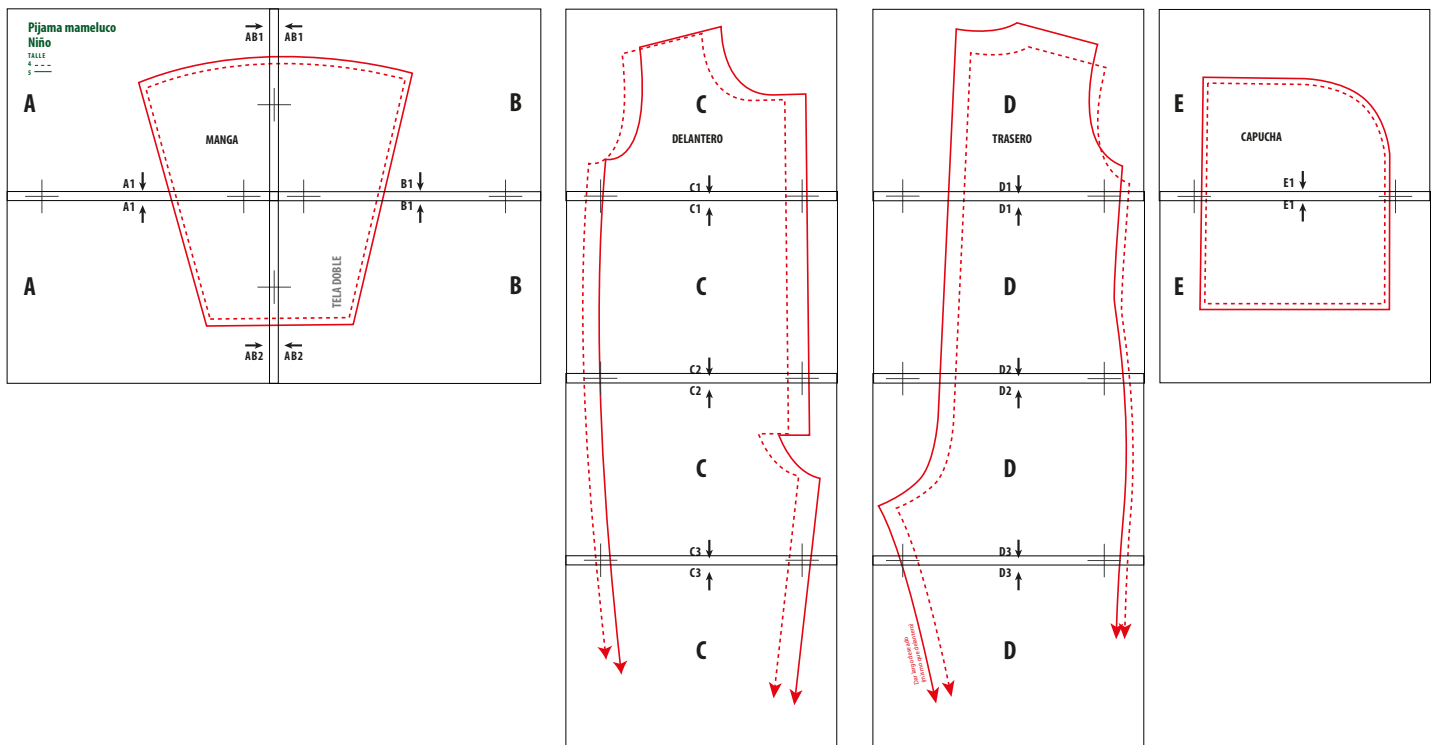


¿CÓMO ARMAR EL MOLDE EN CASA?

1. Imprimir todas las páginas de este archivo en papel A4 a tamaño real.
2. Unir las hojas teniendo en cuenta lo siguiente:
Hay que hacer corresponder verticalmente: A1 con A1, A2 con A2, etc. y horizontalmente: AB1 con AB1, AB2 con AB2 y así. A y B son las únicas que forman una sola pieza entre las dos, C, D y E son individuales.
3. Luego recortar los moldes por el contorno.



A y B: Manga. **A** va unida con **B**.

C: Delantero

D: Trasero

E: Capucha



Siempre la más económica

Pijama mameluco Niño

TALLE

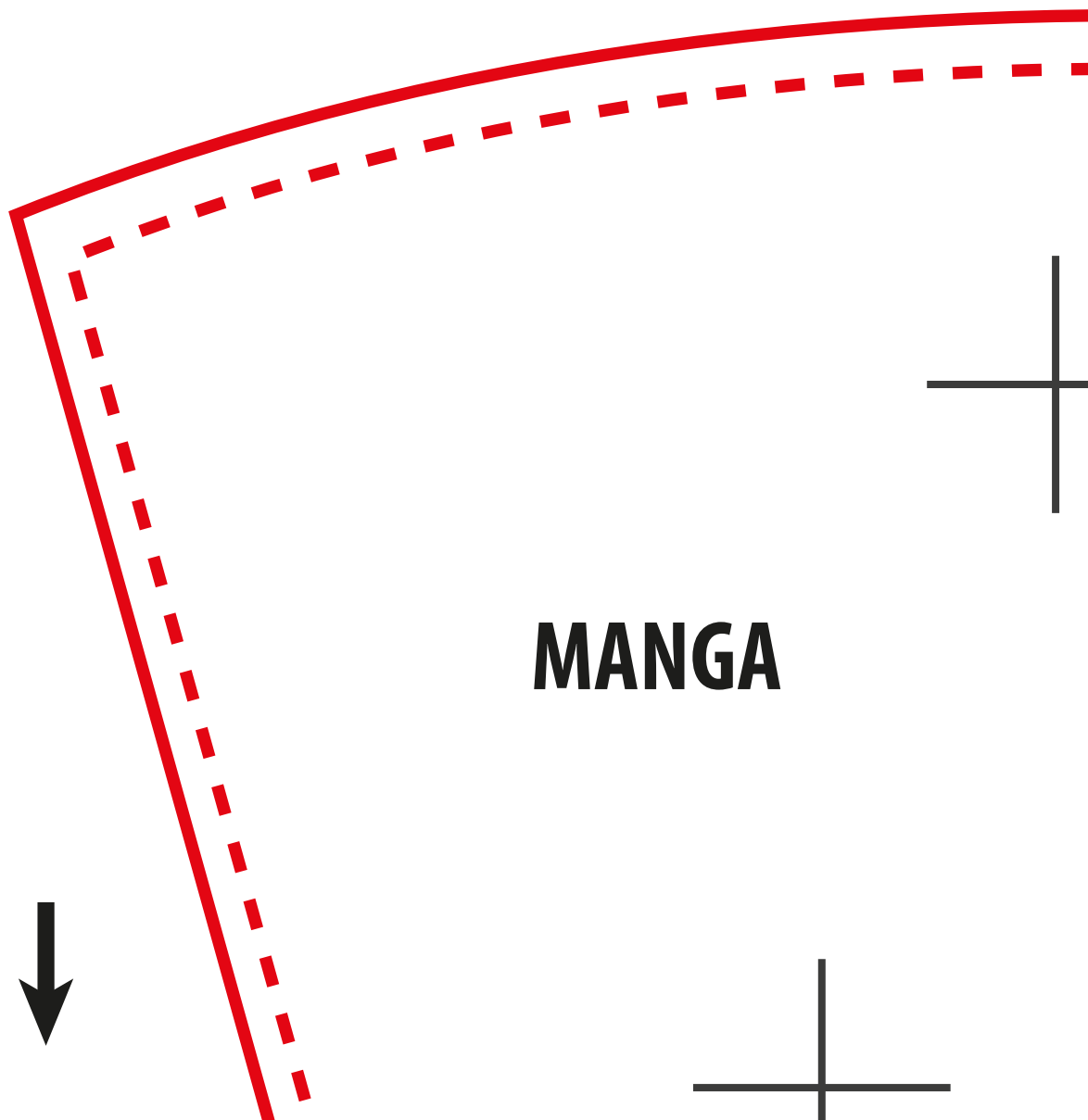
4 - - -

5 ———

A



AB1



MANGA

A1

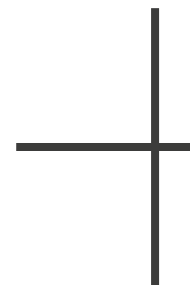




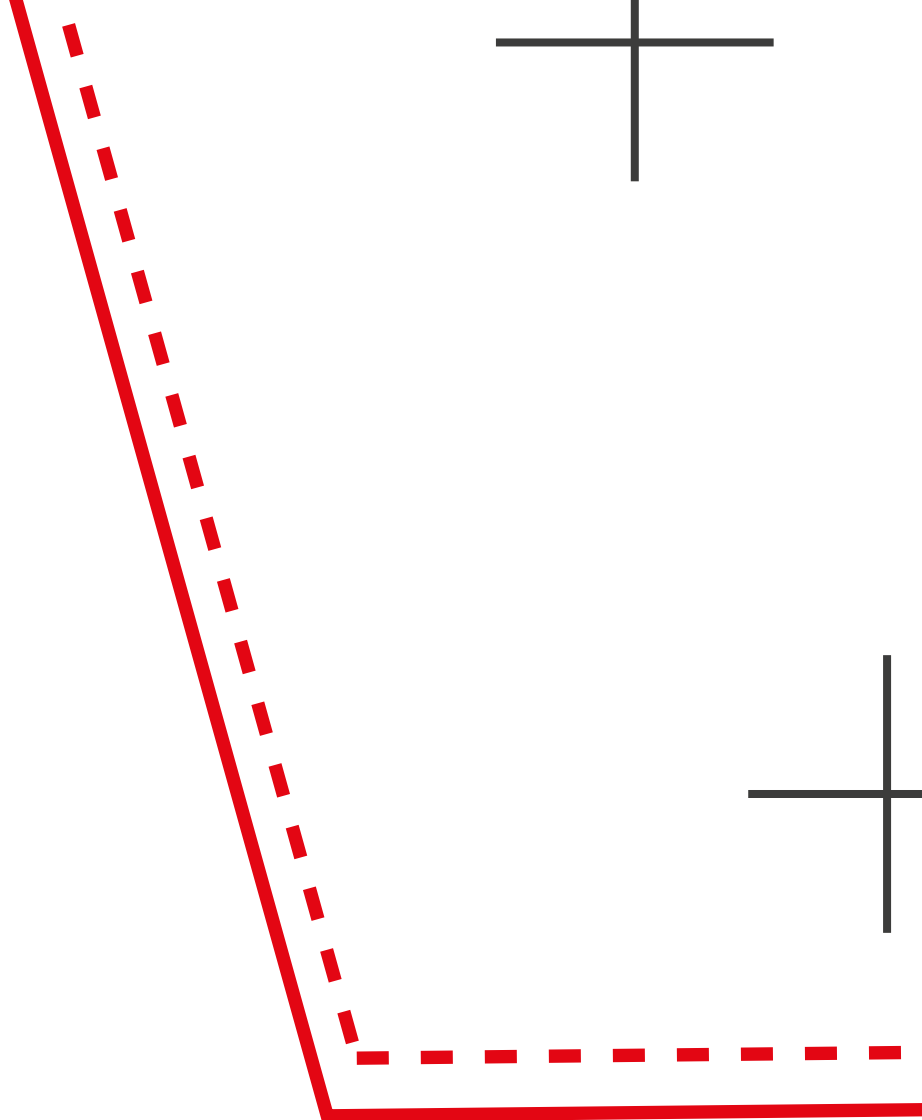
A1



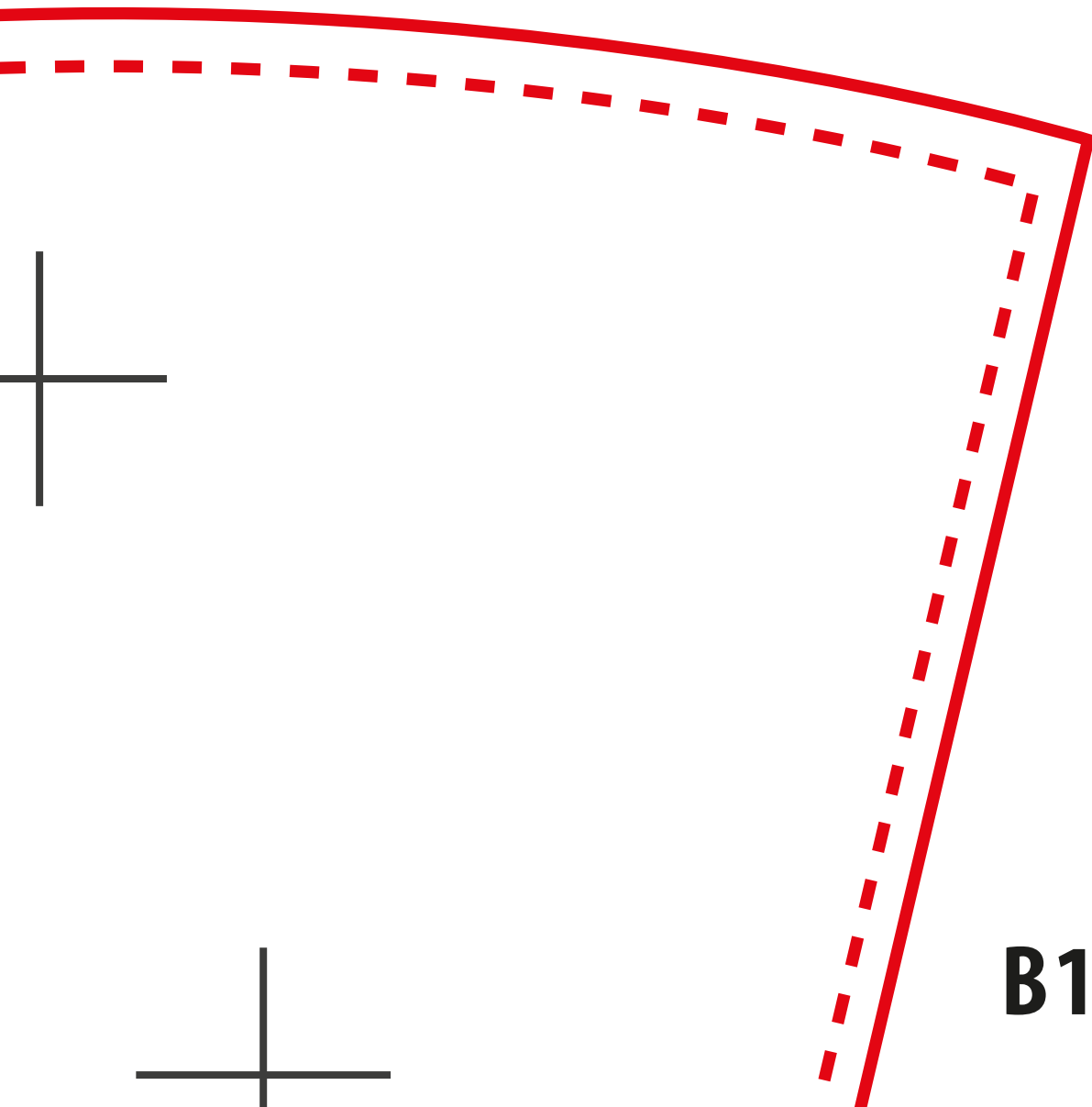
A



AB2

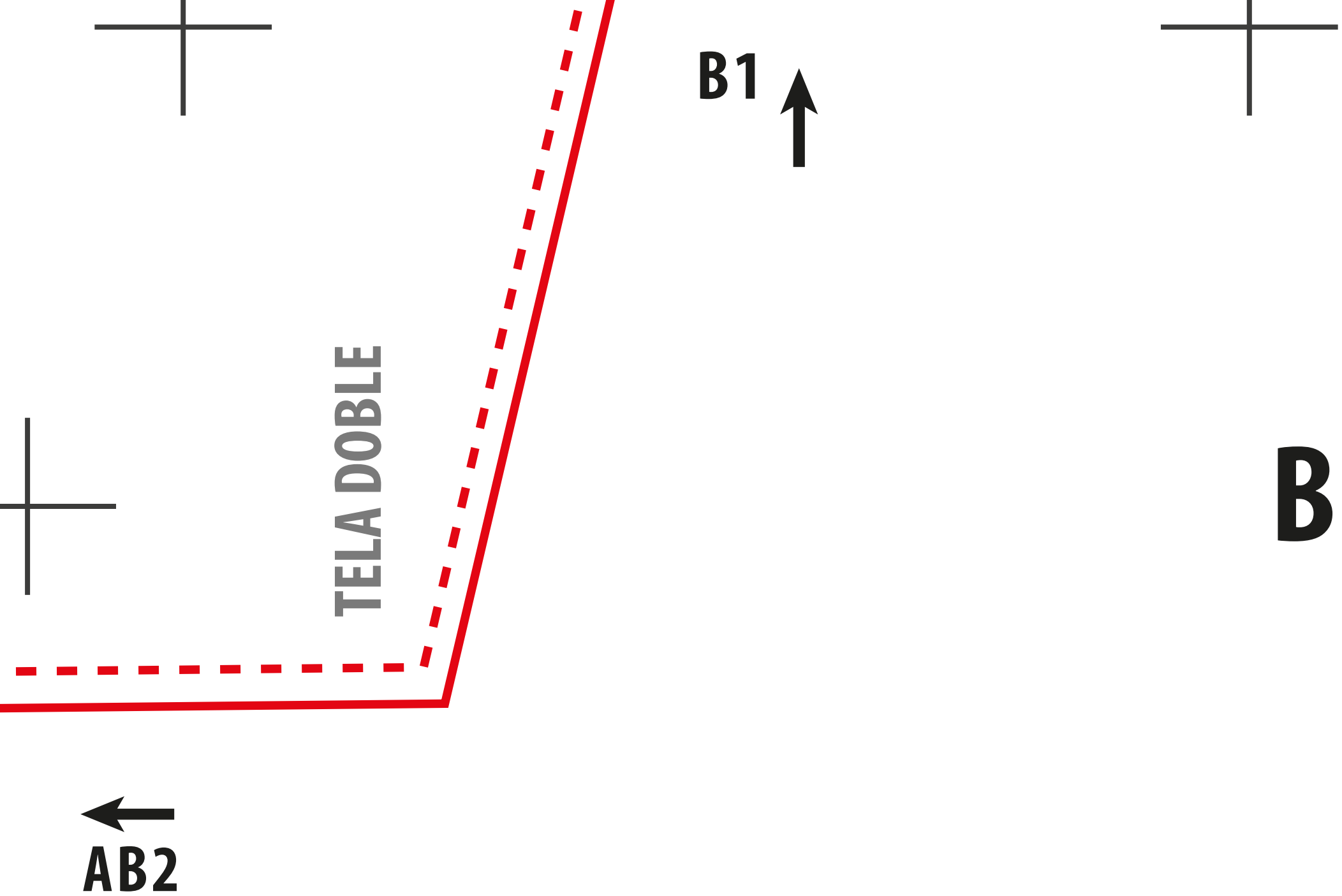


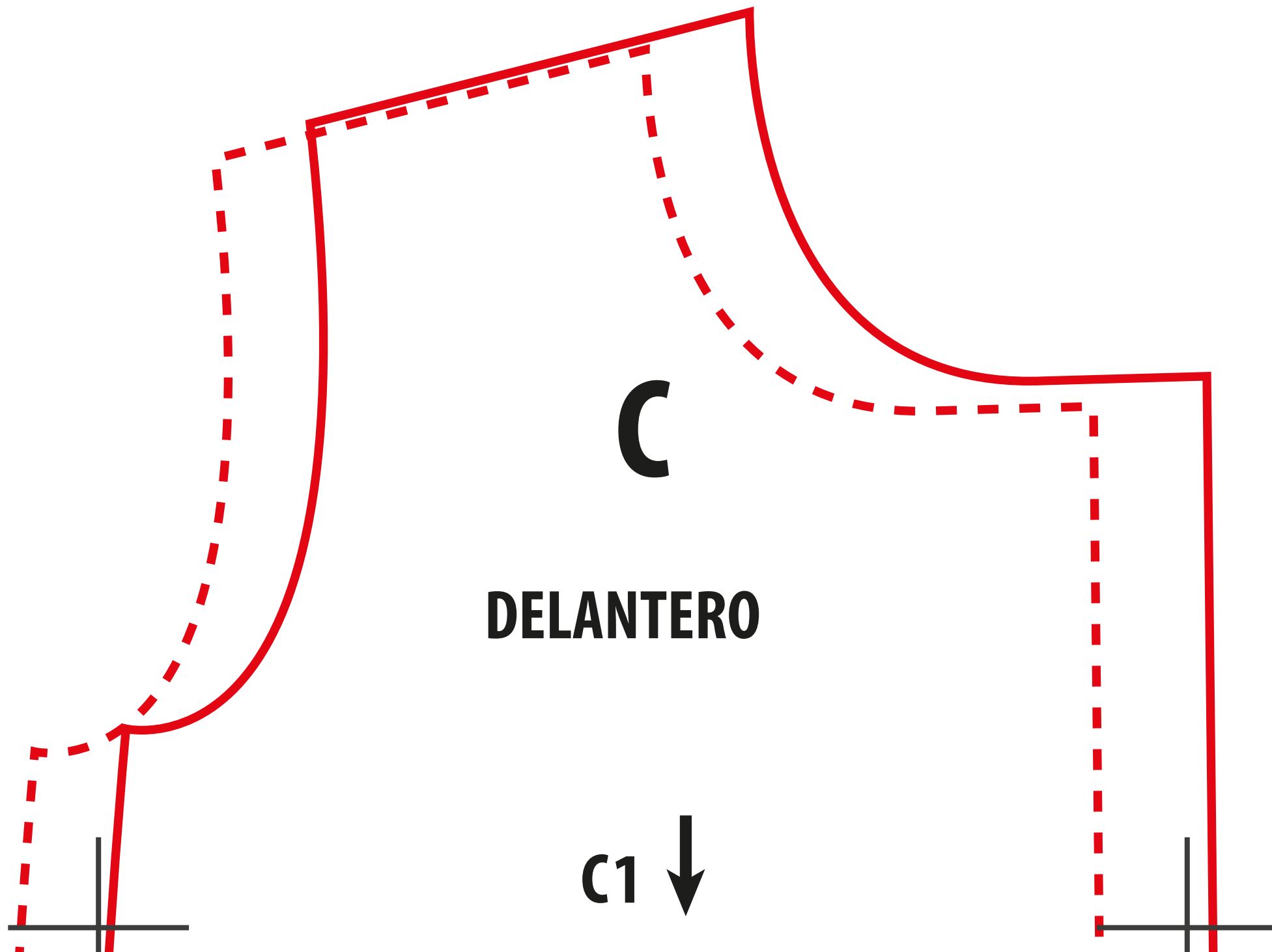

AB1

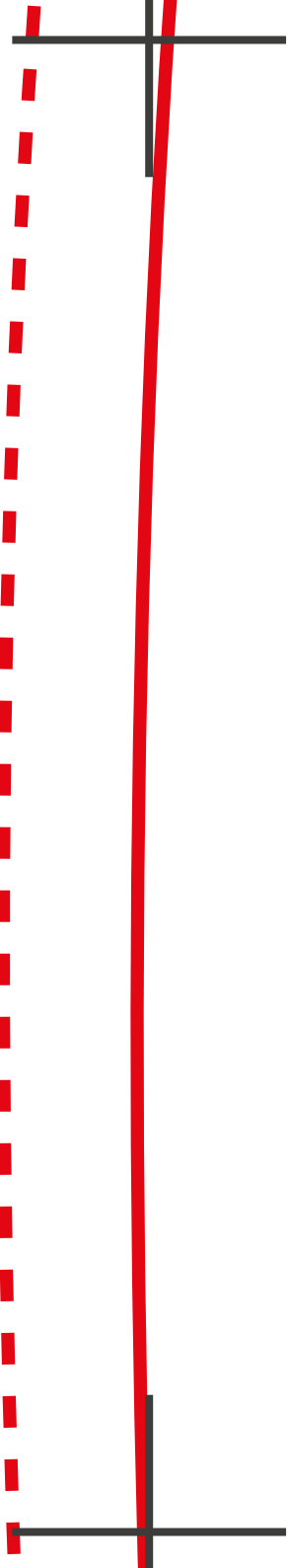


B

B1 





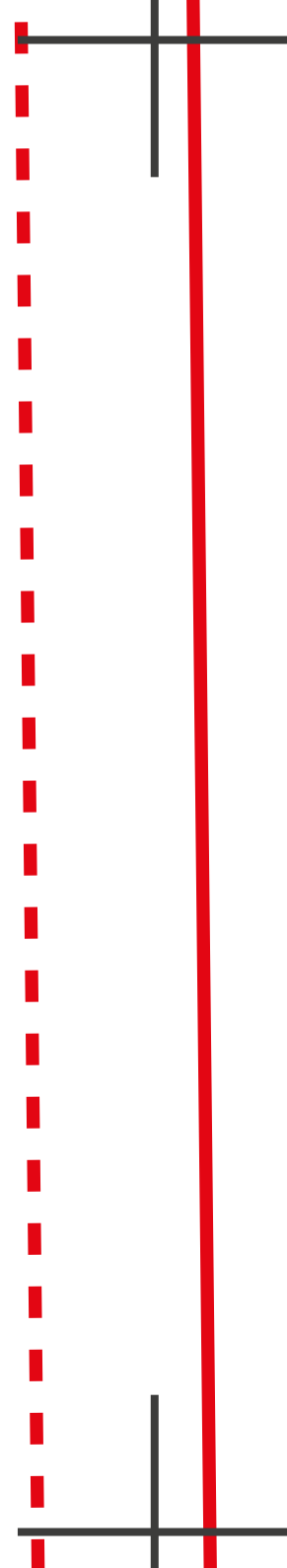


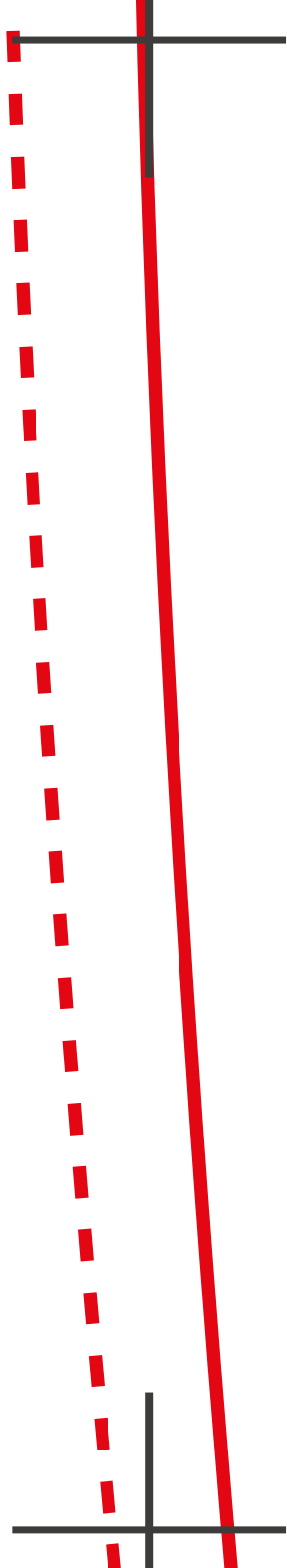
c1



C

c2

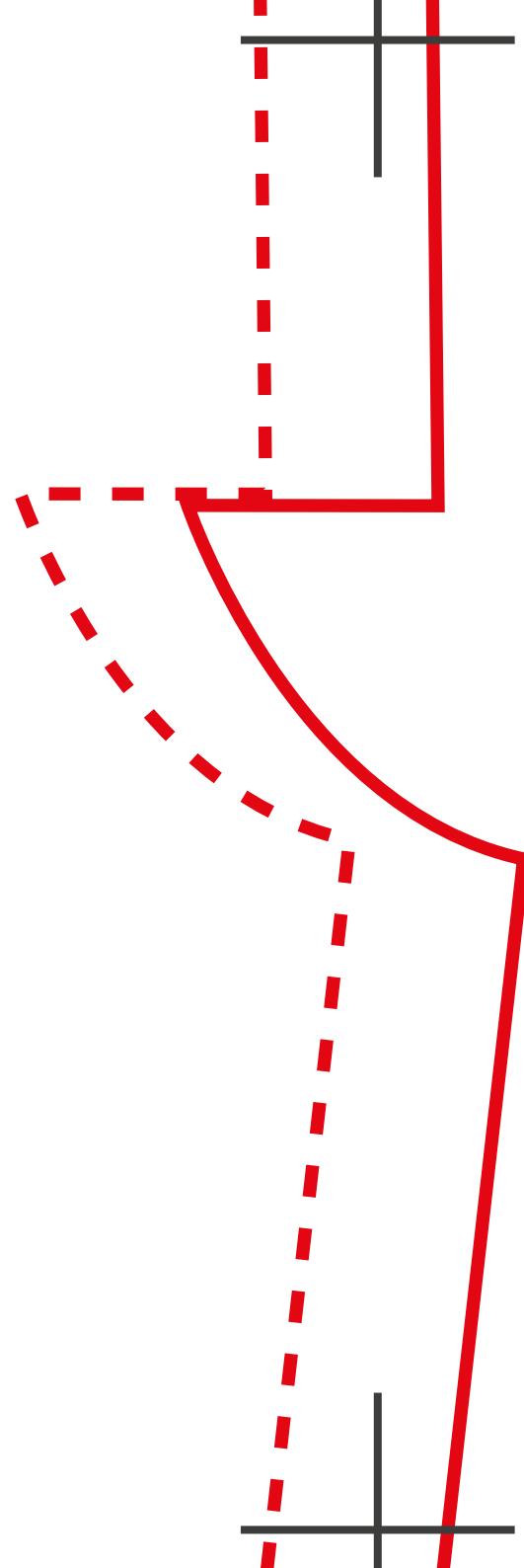


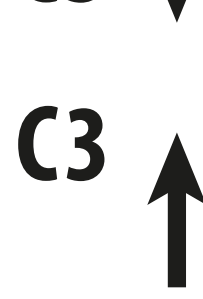
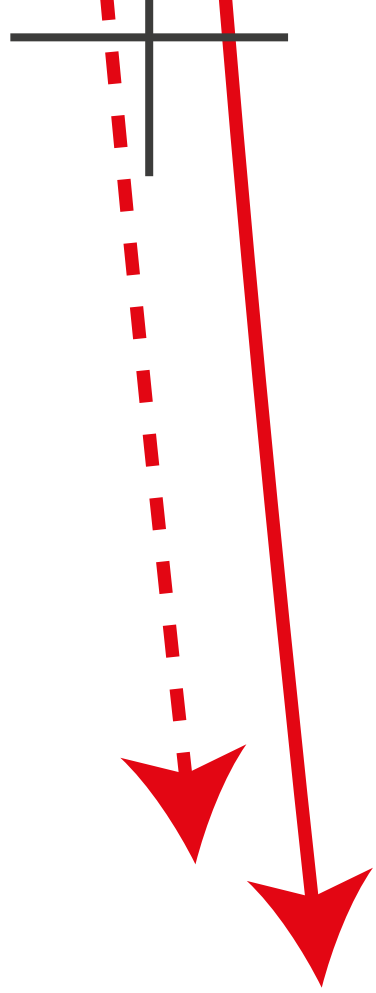


c_2 ↑

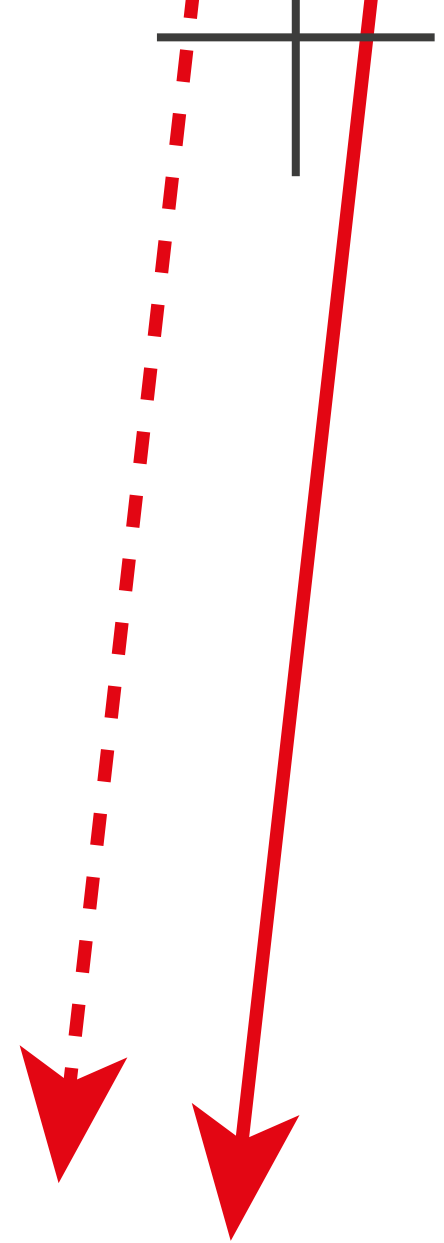
C

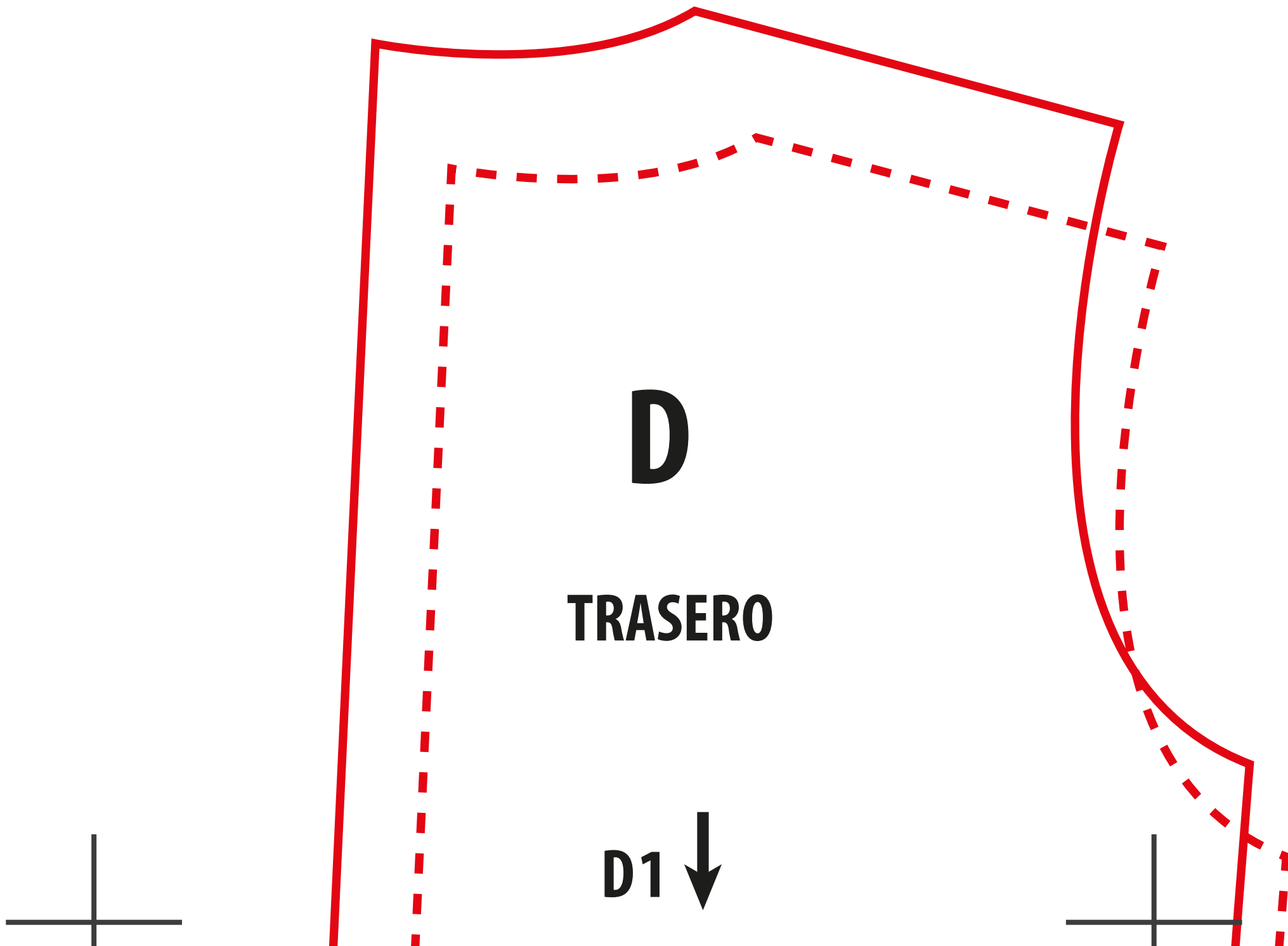
c_3 ↓

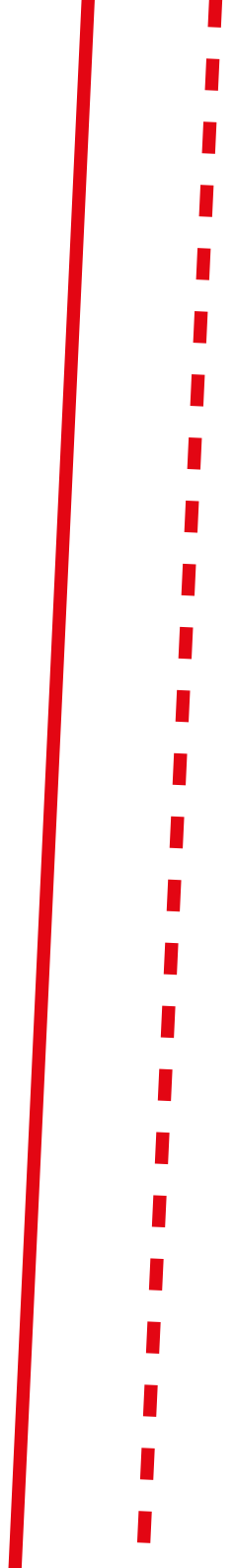
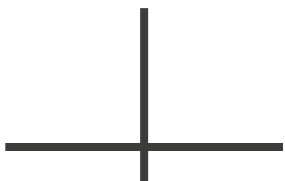




C





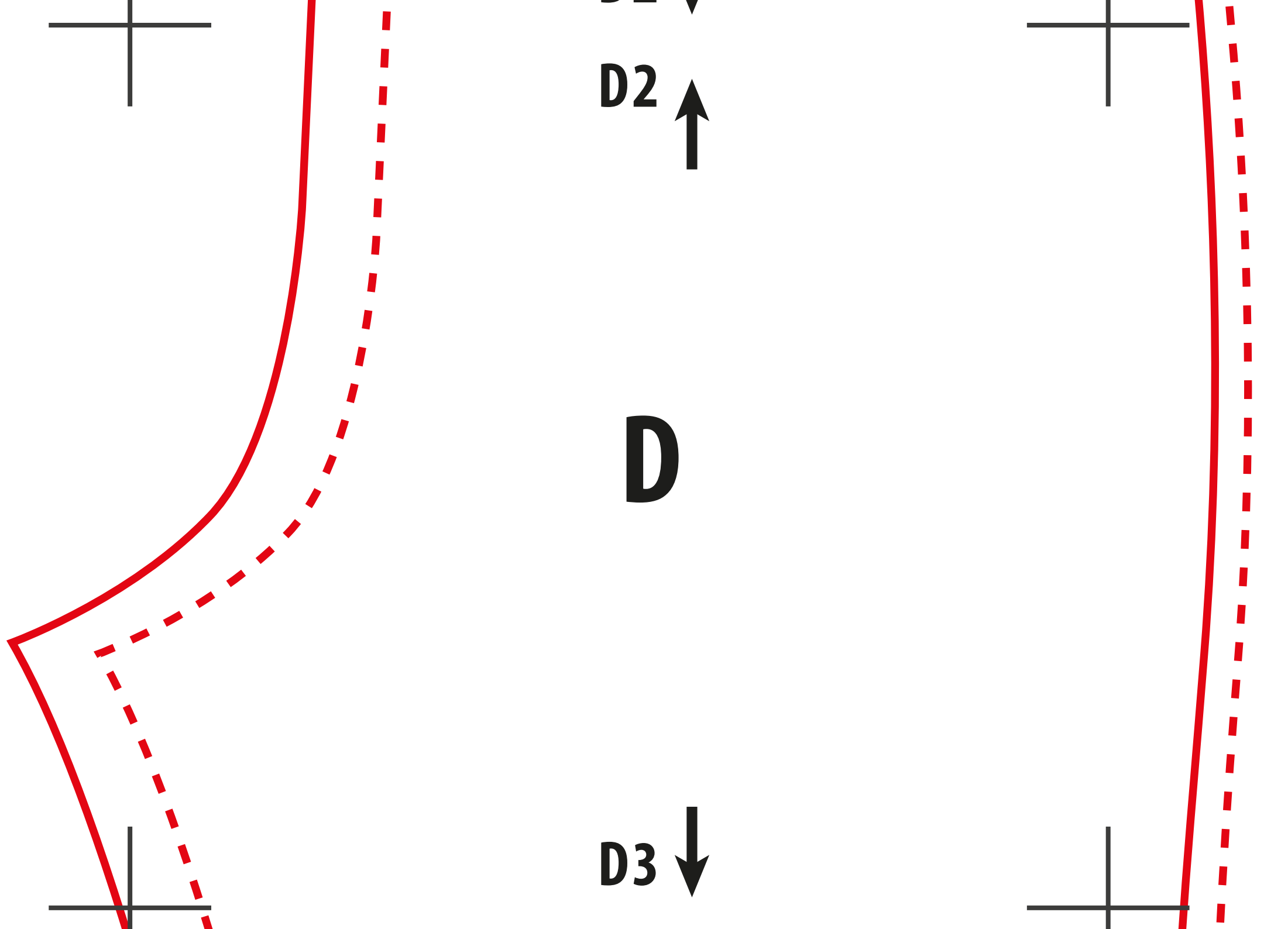


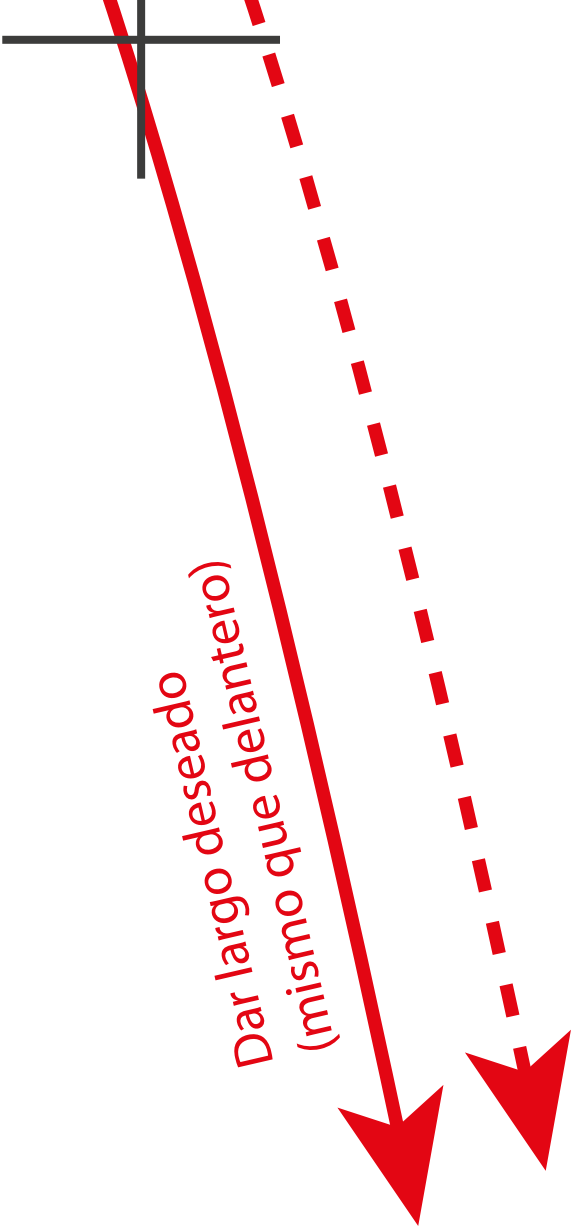
D1 ↑

D

D2 ↓







D3



D

