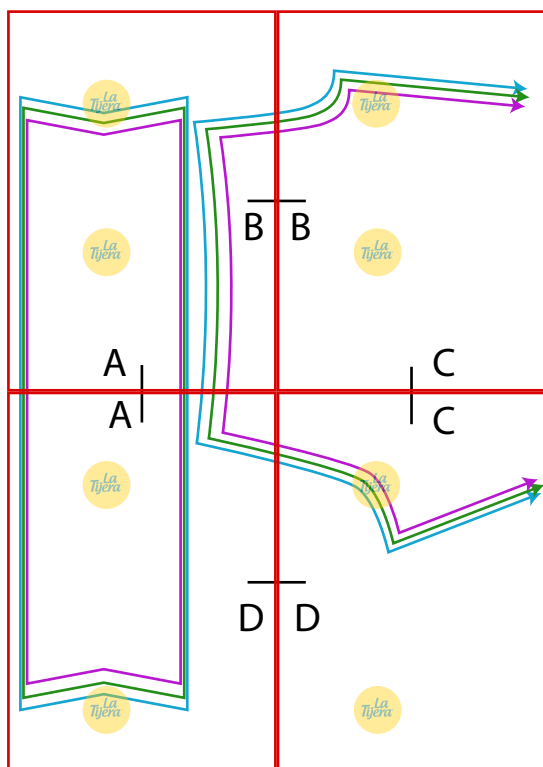


¿CÓMO ARMAR EL MOLDE EN CASA?

1. Imprimir todas las páginas de este archivo en papel A4 a tamaño real.
2. Unir las hojas teniendo en cuenta lo siguiente:
 - Hay que hacer corresponder vertical y horizontalmente: A con A, B con B, etc.No hace falta superponer las hojas, solo ponerlas a la par sin dejar espacio entre ellas.
 - Al unir las hojas entre sí con cinta adhesiva, se debe formar una línea recta que indica que la hoja está derecha (la mitad de la línea está en cada hoja).
3. Luego recortar los moldes por el contorno.

Así luce el molde armado



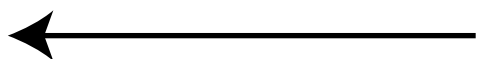
Telas recomendadas

Telas de punto elastizadas: lycra doble rebote lisa o estampada, lycra dry fit, lycra gramuzada, suplex.



Siempre la más económica

La Tijera



Dirección del
hilo de la tela

La Tijera

A

2

1

B

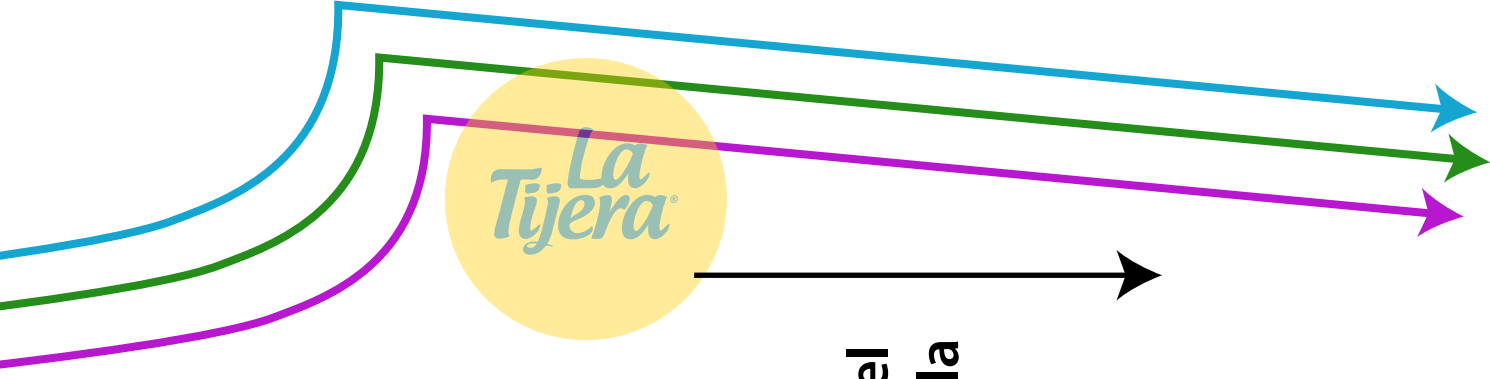
B

Cortar en tela doble



C

Dirección del
hilo de la tela



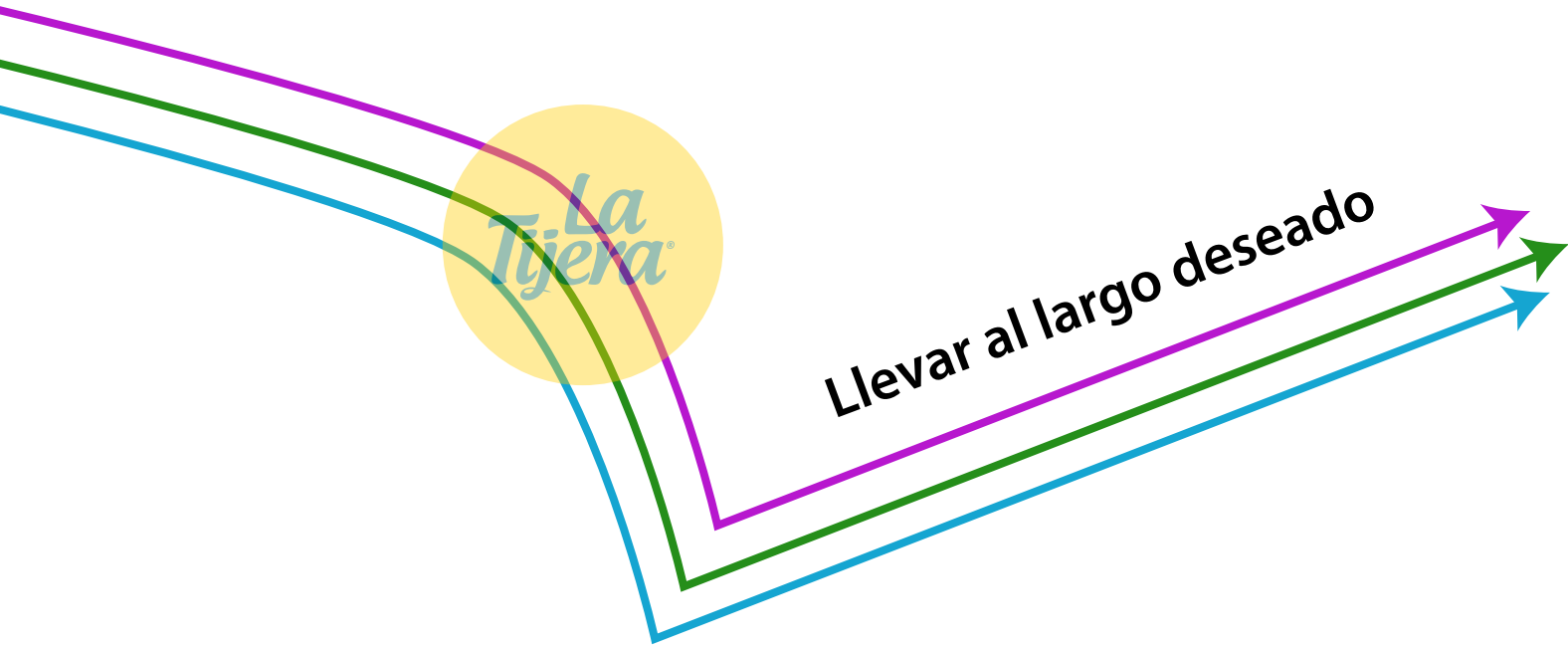
A



D



C



D

MOLDE DE CALZA BIKER

1 - Delantero

2 - Pretina

Talle S —————

Talle M —————

Talle L —————

