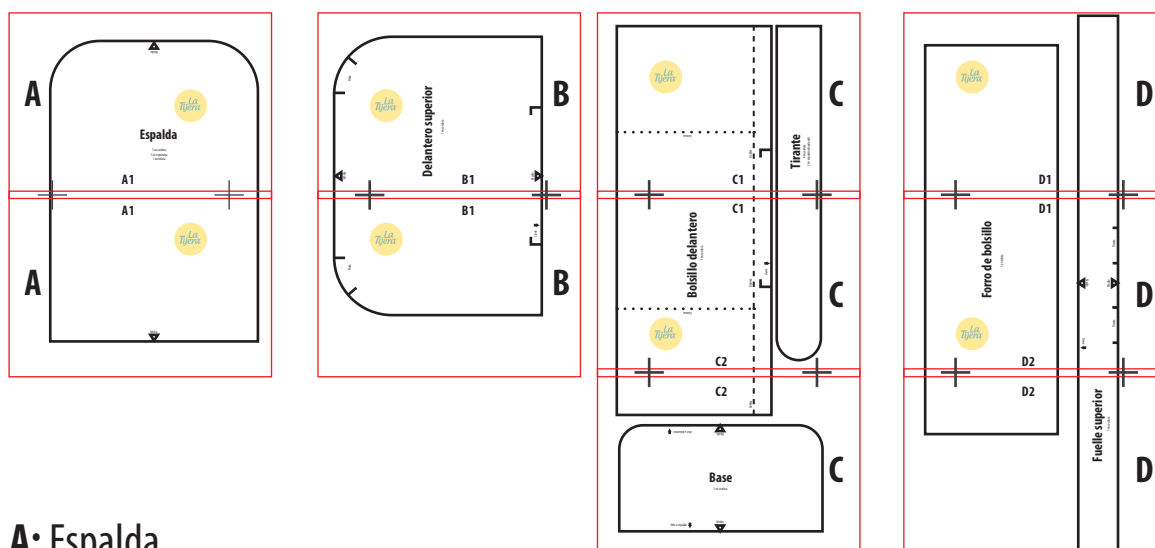


¿CÓMO ARMAR EL MOLDE EN CASA?

1. Imprimir todas las páginas de este archivo en papel A4 a tamaño real.
2. Unir las hojas teniendo en cuenta lo siguiente:
 - Hay que hacer corresponder verticalmente: A1 con A1, A2 con A2, B1 con B1, B2 con B2, etc.
 - Al unir las hojas entre sí, se deben formar dos cruces que indican que la hoja está derecha (la mitad de la cruz está en cada hoja)
3. Luego recortar los moldes por el contorno.

Así luce el molde armado



A: Espalda

B: Delantero superior

C: Tirante, bolsillo delantero y base

D: Forro de bolsillo y fuelle superior

Telas recomendadas

Cordura lisa o estampada | Lona estampada | Pana lisa o estampada | Tela de Jeans | Cuerina lisa o estampada



Siempre la más económica



A



Espalda

1 en cordura
1 en espuma
1 en tafeta

A1

A1



A

Medio





Pinza



Delantero superior

1 en cordura

B1



B

B1



Pinza

Cierre ↓

B



Costura

Doblez

C1

Tirante

4 en cordura
2 en espuma (opcional)

C



Costura

Bolsillo delantero

1 en cordura

C2

C1

DobleZ

Cierre →

C

C2

Doble

Base

1 en cordura

Unir a espalda

Medio

Unir a delantero

Medio

C



D1

D



Forro de bolsillo

1 en tafeta

D2

D1

Cierre ↑

Medio

Tirante

Medio

Tirante

D



D2

Fuelle superior

1 en cordura



D